



B E P R O





Bepro - Snaga koja traje.
Bepro - Enduring strength.
Bepro - Beständige Stärke.



www.bepro-doo.com

OSNOVANO
ESTABLISHED
GEGRÜNDET

1988



O nama

Kompanija Bepro osnovana je 1988. godine s ciljem proizvodnje visokokvalitetnih betonskih proizvoda koji kombinuju estetiku i funkcionalnost, oplemenjujući svaki prostor. Od osnivanja do danas, naš cilj je jasan: inovacija, održivost i vrhunski kvalitet.

Specijalizovani smo za proizvodnju širokog spektra betonskih proizvoda, uključujući betonske ploče, ivičnjake i rubnike, razne vrste dekorativnog kamena, ogradne programe, saksije i žardinjere, roštilje, pecane, česme, klupe, kante za otpatke, građevinske materijale, fontane i figure za uređenje eksterijera. Ukratko, sve što vam je potrebno od betona, mi možemo napraviti. Pored betonskog programa, proizvodimo i premium plastične saksije visokog kvaliteta izradene metodom rotolivenja.

Naši proizvodi su pažljivo osmišljeni da zadovolje najviše standarde kvaliteta i izdržljivosti, pružajući dugotrajan estetski doprinos svakom vrtu i prostoru. Inovacija je temelj našeg poslovanja. Kroz primjenu savremenih tehnologija i odabir najkvalitetnijih materijala, stvaramo proizvode koji su trajni, praktični i ekološki prihvatljivi. Svaki element prolazi strogu kontrolu kvaliteta kako bi naši klijenti dobili samo najbolje. Naša posvećenost detaljima i stalno unapređenje proizvodnih procesa rezultirali su dugogodišnjim povjerenjem naših kupaca. Naši proizvodi izrađuju se u skladu sa ključnim evropskim standardima kvaliteta EN 1338, EN 1339, EN 1340, EN 1433 i EN 12390, a njihova usklađenost sa evropskim standardima potvrđena je CE znakom. Pored toga, posjedujemo i standard kvaliteta EN ISO 9001 izdat od strane TÜV NORD sertifikacionog tijela. Dodatno kontrolu kvaliteta i nezavisna testiranja sprovodi akreditovana ustanova BP Institut specijalizovana za ispitivanja građevinskih materijala. Uspjeh naše kompanije ne bi bio moguć bez predanog tima stručnjaka koji svojim znanjem i iskustvom doprinose svakodnevnom razvoju.

Naš tim se sastoji od talentovanih inženjera, dizajnera i specijalista za proizvodnju koji zajedno rade na stvaranju inovativnih rješenja za naše kupce. Sa vizijom za budućnost, Bepro d.o.o. nastavlja širiti svoju ponudu i istraživati nove mogućnosti za razvoj. Naša strast prema inovacijama i održivom razvoju pokreće nas ka novim izazovima i uspjesima, dok nastavljamo pružati vrhunske proizvode našim cijenjenim kupcima.

Hvala vam što ste dio naše priče.

About us

Bepro Company was founded in 1988 with the aim of producing high-quality concrete products that combine aesthetics and functionality, enhancing every space. Since its foundation, our mission has been clear: innovation, sustainability and top-tier quality.

We specialize in a wide range of concrete products, including paving slabs, curbstones, decorative stone, fencing systems, planters, barbecues, fountains, benches, waste bins, construction materials and decorative figures. In short, whatever you need made of concrete - we can produce it. In addition to our concrete program, we also manufacture premium-quality plastic planters using the rotomolding technique.

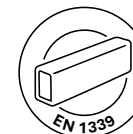
Our products are designed to meet the highest standards of durability and quality, providing long-lasting aesthetic value to gardens and outdoor spaces. Innovation is the foundation of our business. By applying modern technologies and carefully selecting top-quality materials, we create products that are durable, practical and environmentally friendly. Every element undergoes strict quality control to ensure that our clients receive only the best.

Our attention to detail and continuous improvement of production processes have earned us the long-term trust of our customers. Our products are manufactured in compliance with key European standards EN 1338, EN 1339, EN 1340, EN 1433 and EN 12390, and carry the CE mark confirming conformity. In addition, our quality management system is certified according to EN ISO 9001 by TÜV NORD. Independent testing and additional quality control are carried out by the accredited BP Institute, specialized in construction material testing.

The success of our company would not be possible without our dedicated team of professionals whose expertise and experience contribute to continuous development.

Our team consists of talented engineers, designers and production specialists working together to create innovative solutions for our customers. With a vision for the future, Bepro continues to expand its product range and explore new growth opportunities. Our passion for innovation and sustainable development drives us towards new challenges and successes, while continuing to provide top-quality products to our valued customers.

Thank you for being part of our story.





Über uns

Die Firma Bepro wurde 1988 gegründet mit dem Ziel, hochwertige Betonprodukte herzustellen, die Ästhetik und Funktionalität verbinden und jeden Raum aufwerten. Seit unserer Gründung verfolgen wir ein klares Ziel: Innovation, Nachhaltigkeit und höchste Qualität.

Wir sind auf eine breite Palette von Betonprodukten spezialisiert, darunter Pflasterplatten, Bordsteine, verschiedene Arten von dekorativem Stein, Zaunsysteme, Pflanzgefäße, Grills, Brunnen, Bänke, Abfallbehälter, Baustoffe und Figuren für die Außengestaltung. Kurz gesagt: alles, was aus Beton benötigt wird - wir können es herstellen. Neben unserem Betonprogramm produzieren wir auch hochwertige Kunststoff-Pflanzgefäße, die im Rotationsgussverfahren hergestellt werden. Unsere Produkte erfüllen höchste Anforderungen an Haltbarkeit und Qualität und verleihen Gärten und Außenbereichen einen dauerhaften ästhetischen Wert. Innovation ist die Grundlage unseres Unternehmens.

Durch den Einsatz moderner Technologien und die sorgfältige Auswahl hochwertiger Materialien schaffen wir Produkte, die langlebig, praktisch und umweltfreundlich sind. Jedes Element durchläuft strenge Qualitätskontrollen, um sicherzustellen, dass unsere Kunden nur das Beste erhalten. Unsere Liebe zum Detail und die ständige Verbesserung unserer Produktionsprozesse haben uns das langfristige Vertrauen unserer Kunden eingebracht. Unsere Produkte entsprechen den wichtigsten europäischen Normen EN 1338, EN 1339, EN 1340, EN 1433 und EN 12390, und tragen das CE-Zeichen für Konformität. Darüber hinaus ist unser Qualitätsmanagementsystem nach EN ISO 9001 von TÜV NORD zertifiziert. Zusätzliche Qualitätsprüfungen und unabhängige Tests werden vom akkreditierten BP-Institut für Baustoffprüfung durchgeführt. Der Erfolg unseres Unternehmens wäre ohne unser engagiertes Team von Fachleuten nicht möglich, deren Wissen und Erfahrung zur kontinuierlichen Weiterentwicklung beitragen.

Unser Team besteht aus talentierten Ingenieuren, Designern und Produktionsspezialisten, die gemeinsam innovative Lösungen für unsere Kunden entwickeln. Mit Blick in die Zukunft erweitert Bepro kontinuierlich sein Angebot und erschließt neue Wachstumsmöglichkeiten. Unsere Leidenschaft für Innovation und nachhaltige Entwicklung treibt uns dazu, neue Herausforderungen zu meistern und stets hochwertige Produkte für unsere geschätzten Kunden zu liefern.

Vielen Dank, dass Sie Teil unserer Geschichte sind.



” Moram imati cvijeće, uvijek i zauvijek.
I must have flowers, always, and always.
Ich brauche Blumen, immer und immer.

CLAUDE MONET

Rotomould Line



Ambient Collection
10



Essence Collection
11



Light Collection
12



Origin Collection
14



Pure Collection
15



Recto Collection
16



Defined Collection
18



Curve Collection
19



Sculpt Collection
20



Concerte Line



Urban Collection
28



Premium Collection
28



Classic Collection
29



Form Collection
29



Inox Collection
30



Terra Collection
30



Basic Collection
31



Compact Collection
31



Patina Collection
32



Rotomould Line

BA / RS / HR / ME

Lagane. Otporne. Savršeno oblikovane.

Rotolivene saksije izrađuju se posebnom tehnologijom rotacionog livenja plastike (rotomoulding), pri čemu se kalup rotira u više osa dok se materijal ravnomjerno raspoređuje po unutrašnjoj površini.

Ovim procesom dobija se jednaka debljina zida, izuzetna čvrstoća i besprijekorna završna obradabez spojeva i naprslina. Materijal je polietilen visokog kvaliteta (LLDPE) - otporan na niske i visoke temperature od -40°C do +60°C, UV zračenje, vlagu i udarce.

Zahvaljujući tome, saksije ne blijede, ne pucaju i ne gube oblik ni nakon dugogodišnje upotrebe, bilo u zatvorenom ili na otvorenom prostoru. Dostupne su u širokoj paleti oblika, boja i veličina, sa mat ili sjajnim završnim slojem.

Lagane su za prenos, a izuzetno stabilne u upotrebi. Savršen izbor za sve koji žele saksiju modernog izgleda, dugog vijeka i minimalnog održavanja - rotolivene saksije koje traju, bez obzira na uslove.



Saksije sa duplim dnom
Planters with Double Bottom
Blumentöpfe mit Doppelboden



Saksije sa LED osvjetljenjem
Planters with LED Lighting
Pflanzgefäße mit LED-Beleuchtung





EN

Light. Durable. Perfectly shaped.

Rotomoulded planters are made using a special rotational moulding technology, where the mould rotates on multiple axes while the material evenly coats the inner surface.

This process ensures uniform wall thickness, exceptional strength, and a flawless finish - without seams or cracks. The material is high-quality polyethylene (LLDPE), resistant to extreme temperatures from -40°C to +60°C, UV radiation, moisture, and impact.

Thanks to these properties, the planters do not fade, crack, or lose shape even after many years of use, whether indoors or outdoors.

Available in a wide range of shapes, colours, and sizes - with either matte or glossy finish. They are lightweight to move, yet remarkably stable in use.

The perfect choice for those who seek a modern, long-lasting planter with minimal maintenance - rotomoulded planters that endure, no matter the conditions.

DE

Leicht. Beständig. Perfekt geformt.

Rotationsgeformte Pflanzgefäße werden mit einer speziellen Technologie des Rotations-gusses (Rotomoulding) hergestellt, bei der sich die Form um mehrere Achsen dreht, während sich das Material gleichmäßig an der Innenfläche verteilt. Durch diesen Prozess entsteht eine gleichmäßige Wandstärke, außergewöhnliche Festigkeit und eine makellose Oberfläche - ohne Nähte und Risse.

Das Material ist hochwertiges Polyethylen (LLDPE), beständig gegen niedrige und hohe Temperaturen von -40 °C bis +60 °C, UV-Strahlung, Feuchtigkeit und Stöße. Dank dieser Eigenschaften verblassen, brechen oder verformen sich die Pflanzgefäße auch nach jahrelangem Gebrauch weder im Innen- noch im Außenbereich. Erhältlich in einer großen Auswahl an Formen, Farben und Größen - mit matter oder glänzender Oberfläche. Sie sind leicht zu transportieren und gleichzeitig äußerst stabil im Gebrauch.

Die perfekte Wahl für alle, die ein modernes Pflanzgefäß mit langer Lebensdauer und minimalem Pflegeaufwand suchen - rotationsgeformte Pflanzgefäße, die Bestand haben, unabhängig von den Bedingungen.

Rotomould line

Ambient Collection

BA / RS / HR / ME

Kolekcija nadahnuta prirodnim oblicima i čistim horizontalnim linijama, osmišljena da prostoru donese osjećaj smirenosti i harmoničnog ambijenta.

Modeli Ammi, Amorpha, Anemone i Armeria odlikuju se velikim dimenzijama i modernim karakterom, pa se podjednako dobro uklapaju u privatne vrtove i terase, kao i u hotelske prostore, wellness zone i savremene urbane ambijente.

EN

A collection inspired by natural forms and clean horizontal lines, designed to bring a sense of calm and harmonious atmosphere to any space.

The models Ammi, Amorpha, Anemone and Armeria stand out with their large dimensions and contemporary character, seamlessly fitting into private gardens and terraces, as well as hotel spaces, wellness areas, and modern urban environments.

DE

Eine von natürlichen Formen und klaren horizontalen Linien inspirierte Kollektion, die jedem Raum ein Gefühl von Ruhe und harmonischer Atmosphäre verleiht.

Die Modelle Ammi, Amorpha, Anemone und Armeria zeichnen sich durch große Abmessungen und einen modernen Charakter aus und passen gleichermaßen gut in private Gärten und Terrassen wie auch in Hotelanlagen, Wellnessbereiche und zeitgenössische urbane Umgebungen.



Ammi



Anemone



Armeria



Amphora



Rotomould line

Essence Collection

BA / RS / HR / ME

Echium, kao centralni model ove kolekcije, naglašava jednostavan i univerzalan dizajn koji se uklapa u svaki stil uređenja. Dostupna u neutralnim tonovima, omogućava da biljka uvijek ostane u prvom planu, dok njen oblik donosi mirnu, uravnoteženu estetiku u svaki prostor.

EN

Echium, the central model of this collection, highlights a simple and universal design that complements any style. Available in neutral tones, it ensures the plant always remains the focal point, while its form brings a calm and balanced aesthetic to any space.

DE

Echium, das zentrale Modell dieser Kollektion, betont ein einfaches und universelles Design, das zu jedem Einrichtungsstil passt. In neutralen Farbtönen erhältlich, sorgt es dafür, dass die Pflanze stets im Mittelpunkt bleibt, während seine Form eine ruhige und ausgewogene Ästhetik in jeden Raum bringt.



Rotomould line

Light Collection

BA / RS / HR / ME

Model Lilium donosi moderan dizajn obogaćen efektnim ambijentalnim osvjetljenjem koje omogućava kreiranje različitih ugodaja u prostoru. Pored LED verzije, dostupne su i neutralne, zemljane nijanse koje nude suptilan, univerzalan izgled i lako se uklapaju u različite stilove uređenja.

EN

The Lilium model introduces a modern design enhanced with striking ambient lighting, allowing you to create diverse atmospheres. Alongside the LED version, it is also available in neutral, earthy tones that offer a subtle and timeless appearance, easily blending into various design styles.

DE

Das Modell Lilium bietet ein modernes Design, ergänzt durch stimmungsvolle Ambientbeleuchtung, die verschiedene Atmosphären im Raum ermöglicht. Neben der LED-Version ist es auch in neutralen, erdigen Farbtönen erhältlich, die einen dezenten und zeitlosen Look bieten und sich mühelos in unterschiedliche Gestaltungsstile integrieren.



Lilium



Rotomould line

Origin Collection

BA / RS / HR / ME

Olea se odlikuje elegantnim, visokim dizajnom koji unosi dozu profinjenosti u svaki prostor. Njena izdužena, blago sužena forma idealna je za biljke koje zahtijevaju više prostora za rast, dok moderan izgled omogućava lako uklapanje u savremene enterijere i eksterijere.

EN

Olea is defined by its elegant, tall design that adds a touch of refinement to any space. Its elongated, gently tapered form is ideal for plants that require more room to grow, while the modern look allows easy integration into contemporary interiors and exteriors.

DE

Olea zeichnet sich durch ein elegantes, hohes Design aus, das jedem Raum eine Note von Raffinesse verleiht. Die verlängerte, leicht verjüngte Form eignet sich ideal für Pflanzen, die mehr Platz zum Wachsen benötigen, während das moderne Erscheinungsbild eine einfache Integration in zeitgenössische Innen- und Außenbereiche ermöglicht.



Olea



Rotomould line

Pure Collection

BA / RS / HR / ME

Namijenjena ljubiteljima jednostavne i skladne estetike, gdje je fokus na suptilnim, prirodnim nijansama koje omogućavaju da biljka bude u prvom planu. Phlox je savršen izbor za moderne prostore, a njegove dimenzije čine ga idealnim za srednje i velike biljke te ukrasne grmove.

EN

Designed for lovers of simple and harmonious aesthetics, focusing on subtle, natural shades that allow the plant to take centre stage. Phlox is an ideal choice for modern spaces, and its dimensions make it suitable for medium and large plants, as well as ornamental shrubs.

DE

Entwickelt für Liebhaber einer schlichten und harmonischen Ästhetik, mit Fokus auf subtilen, natürlichen Farbtönen, die die Pflanze in den Vordergrund stellen. Phlox ist die ideale Wahl für moderne Räume, und seine Abmessungen eignen sich perfekt für mittelgroße und große Pflanzen sowie für dekorative Sträucher.



Phlox



Rotomould line

Recto Collection

BA / RS / HR / ME

Recto Collection obuhvata modele jasnih pravougaonih i kubičnih formi, sa ravnim površinama i precizno definisanim linijama. U ovu kolekciju spadaju modeli Rubus, Ruellia, Rumex i Rungia, a njihov uredan, geometrijski izgled čini ih pogodnim za ulazne zone, moderne terase i arhitektonski oblikovane eksterijere.

EN

Recto Collection features models with clean rectangular and cubic forms, flat surfaces, and precisely defined lines. This collection includes Rubus, Ruellia, Rumex, and Rungia - models whose tidy, geometric appearance makes them ideal for entrance areas, modern terraces, and architecturally structured exteriors

DE

Die Recto Collection umfasst Modelle mit klaren rechteckigen und kubischen Formen, flachen Oberflächen und präzise definierten Linien. Zu dieser Kollektion gehören Rubus, Ruellia, Rumex und Rungia - Modelle, deren geordnete, geometrische Optik ideal für Eingangsbereiche, moderne Terrassen und architektonisch gestaltete Außenräume ist.



Rungia



Rubus



Ruellia



Rumex





Rotomould line

Defined Collection

BA / RS / HR / ME

Kolekcija jasnih, preciznih linija i izraženih geometrijskih oblika za ambijente koji traže snažniji vizuelni identitet. Savršena za arhitektonske prostore gdje se cijeni stroga forma i moderan minimalizam.

EN

A collection characterized by clear lines and strong geometric shapes, created for spaces that require a more distinctive visual identity. Perfect for architectural environments where strict form and modern minimalism are appreciated.

DE

Eine Kollektion mit klaren Linien und markanten geometrischen Formen, entwickelt für Räume mit einem ausdrucksstarken visuellen Charakter. Ideal für architektonische Umgebungen, in denen strenge Formen und moderner Minimalismus geschätzt werden.



Dahila



Rotomould line

Curve Collection

BA / RS / HR / ME

Dizajnirana da prati prirodni rast biljke, spajajući stabilnu formu i uglađenu estetiku. Model Canna odiše jednostavnošću i suptilnom elegancijom, dok zaobljeni oblik unosi toplinu i mekoću u svaki eksterijer. Zahvaljujući bogatoj paleti boja, lako se prilagođava svakom ambijentu - bilo da želite unijeti živopisne naglaske ili nježne, sofisticirane tonove u svoj vrt ili dvorište.

EN

Designed to follow the natural growth of plants, merging a stable form with a refined aesthetic. The Canna model exudes simplicity and subtle elegance, while its rounded shape adds warmth and softness to every exterior. With a rich colour palette, it adapts easily to any setting - whether you prefer vibrant accents or gentle, sophisticated tones in your garden or outdoor space.

DE

Entworfen, um dem natürlichen Wachstum der Pflanzen zu folgen und eine stabile Form mit einer eleganten Ästhetik zu verbinden. Das Modell Canna strahlt Schlichtheit und subtile Eleganz aus, während seine abgerundete Form Wärme und Weichheit in jeden Außenbereich bringt. Dank einer vielseitigen Farbpalette lässt es sich leicht an jeden Stil anpassen - ob mit lebendigen Akzenten oder sanften, raffinierten Tönen.



Canna



Rotomould line

Sculpt Collection

BA / RS / HR / ME

Kolekcija skulpturalnih oblika koji djeluju poput dekorativnih elemenata u prostoru. Odvažna i dizajnerski naglašena, stvorena za ambijente koji traže snažan vizuelni akcent. U okviru ove kolekcije izdvajaju se modeli Sedem, Silene i Sorbus, prepoznatljivi po svojim izražajnim formama i upečatljivoj estetici.

EN

A collection of sculptural forms that act as decorative elements in the space. Bold and design-forward, it is created for environments that call for a strong visual statement. This collection highlights the models Sedem, Silene and Sorbus, known for their expressive shapes and striking aesthetics.

DE

A collection of sculptural forms that act as decorative elements in the space. Bold and design-forward, it is created for environments that call for a strong visual statement. This collection highlights the models Sedem, Silene and Sorbus, known for their expressive shapes and striking aesthetics.



Sorbus



Sedem



Silene





Rotomould Line

Ammi



	S	L
Dimenzija (cm)		
Dimensions (cm)	Ø84.4	Ø100.8
Format (cm)		
Visina (cm)		
Height (cm)	39	46.5
Höhe (cm)		
Težina (kg/kom)		
Weight (kg/pc)	12.25	17.50
Gewicht (kg/Stk)		

Amphora



	S	L
Dimenzija (cm)		
Dimensions (cm)	Ø48	Ø55.5
Format (cm)		
Visina (cm)		
Height (cm)	63	73
Höhe (cm)		
Težina (kg/kom)		
Weight (kg/pc)	9.45	12.60
Gewicht (kg/Stk)		

Anemone



Dimenzija (cm)	
Dimensions (cm)	Ø85
Format (cm)	
Visina (cm)	
Height (cm)	39
Höhe (cm)	
Težina (kg/kom)	
Weight (kg/pc)	13
Gewicht (kg/Stk)	

Armeria



Dimenzija (cm)	
Dimensions (cm)	Ø98.7
Format (cm)	
Visina (cm)	
Height (cm)	74
Höhe (cm)	
Težina (kg/kom)	
Weight (kg/pc)	19.60
Gewicht (kg/Stk)	

Dahlia



	S	L
Dimenzija (cm)		
Dimensions (cm)	31	40
Format (cm)		
Visina (cm)		
Height (cm)	70.5	90.5
Höhe (cm)		
Težina (kg/kom)		
Weight (kg/pc)	12.25	17.50
Gewicht (kg/Stk)		

Echium



	S	L
Dimenzija (cm)		
Dimensions (cm)	50x35	70x35
Format (cm)		
Visina (cm)		
Height (cm)	51	51
Höhe (cm)		
Težina (kg/kom)		
Weight (kg/pc)	6.47	8.75
Gewicht (kg/Stk)		

Lilium



	S	L
Dimenzija (cm)		
Dimensions (cm)	31.5x31.5	41x41
Format (cm)		
Visina (cm)		
Height (cm)	74	97
Höhe (cm)		
Težina (kg/kom)		
Weight (kg/pc)	5	8.30
Gewicht (kg/Stk)		



Olea



	S	L
Dimenzija (cm)		
Dimensions (cm)	Ø33.5	Ø42
Format (cm)		
Visina (cm)		
Height (cm)	80.5	100.5
Höhe (cm)		
Težina (kg/kom)		
Weight (kg/pc)	6	13
Gewicht (kg/Stk)		



Phlox



	S	M	L
Dimenzija (cm)			
Dimensions (cm)	Ø34.5	Ø41	Ø50
Format (cm)			
Visina (cm)			
Height (cm)	50.5	60.5	72.5
Höhe (cm)			
Težina (kg/kom)			
Weight (kg/pc)	3.85	5.60	7.87
Gewicht (kg/Stk)			

Pregled proizvoda // Product Overview // Produktübersicht

Rumex



Dimenzija (cm)	80x30
Dimensions (cm)	
Format (cm)	75.5
Visina (cm)	
Height (cm)	
Höhe (cm)	
Težina (kg/kom)	15.36
Weight (kg/pc)	
Gewicht (kg/Stk)	



Ruellia



Dimenzija (cm)	40x30
Dimensions (cm)	
Format (cm)	75.5
Visina (cm)	
Height (cm)	
Höhe (cm)	
Težina (kg/kom)	8.05
Weight (kg/pc)	
Gewicht (kg/Stk)	



Rubus



Dimenzija (cm)	40x30
Dimensions (cm)	
Format (cm)	40.5
Visina (cm)	
Height (cm)	
Höhe (cm)	
Težina (kg/kom)	5.07
Weight (kg/pc)	
Gewicht (kg/Stk)	



Rungia



Dimenzija (cm)	80x30
Dimensions (cm)	
Format (cm)	40.5
Visina (cm)	
Height (cm)	
Höhe (cm)	
Težina (kg/kom)	10.74
Weight (kg/pc)	
Gewicht (kg/Stk)	



Sedem



Dimenzija (cm)	600
Dimensions (cm)	
Format (cm)	1000
Visina (cm)	
Height (cm)	
Höhe (cm)	
Težina (kg/kom)	12
Weight (kg/pc)	
Gewicht (kg/Stk)	

Silene



Dimenzija (cm)	Ø750
Dimensions (cm)	
Format (cm)	600
Visina (cm)	
Height (cm)	
Höhe (cm)	
Težina (kg/kom)	10.80
Weight (kg/pc)	
Gewicht (kg/Stk)	

Sorbus



Dimenzija (cm)	Ø900
Dimensions (cm)	
Format (cm)	380
Visina (cm)	
Height (cm)	
Höhe (cm)	
Težina (kg/kom)	10.80
Weight (kg/pc)	
Gewicht (kg/Stk)	

Canna



	S	L
Dimenzija (cm)	Ø42.	Ø52.5
Dimensions (cm)		
Format (cm)	40.5	50.5
Visina (cm)		
Height (cm)		
Höhe (cm)		
Težina (kg/kom)	4.90	7.35
Weight (kg/pc)		
Gewicht (kg/Stk)		

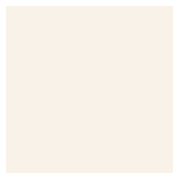






Rotomould line

Dostupne boje // Available colors // Verfügbare Farben



White Dove
Weiße Taube



Cream
Creme



Tan
Hellbraun



Tobacco
Tabak



Wine Brown
Weinbraun



Orient Red
Orientrot



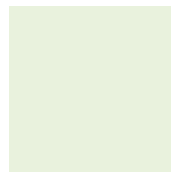
Grey
Grau



Ice Blue
Eisblau



Tiffany Blue
Tiffany-Blau



Mint
Minzgrün



Olive
Olivgrün



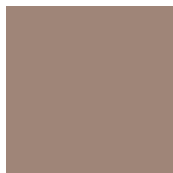
Black
Schwarz



Amber Yellow
Bernstein Gelb



Orange



Maroon
Kastanienbraun



Riga



Hot Pink
Knallrosa



Light Grey
Hellgrau



Royal Blue
Königsblau



Blue Green
Blaugrün



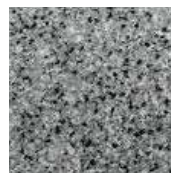
Emerald Green
Smaragdgrün



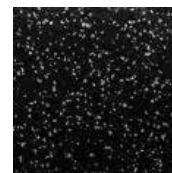
White Stone
Weißer Stein



Beige Stone
Beiger Stein



Grey Stone
Grauer Stein



Black Stone
Schwarzer Stein



Sunny Gold
Sonnengold



Silver
Silber



Bronze

Concerte Line

BA / RS / HR / ME

Snaga materijala. Ljepota u jednostavnosti.

Betonske saksije nastaju pažljivo – svaka pojedinačno, ručno izrađena i završno obrađena s posebnom pažnjom na svaki detalj.

U svakom komadu vidi se trag rada i struktura betona, što čini svaku saksiju jedinstvenom i autentičnom. Izrađene su od betona visokog kvaliteta, sa pažljivo biranim agregatima i pigmentima koji stvaraju prirodne tonove i dugotrajnu postojanost. Završna obrada može biti u više varijanti - kulir beton sa vidljivim zrnima agregata, terakota s toplim zemljanim tonovima ili patina koja stvara izgled prirodnog starenja i toplu, autentičnu teksturu.

Njihova masa i forma donose osjećaj stabilnosti, dok ručni rad daje toplinu i karakter koji ne može nastati serijskom proizvodnjom. Svaka saksija nosi svoj pečat – drugačiji ton, teksturu i završnicu – dokaz da je nastala rukama, a ne mašinom. Betonske saksije su spoj prirodne snage, zanatske preciznosti i bezvremenskog dizajna – izrađene da traju, da oplemene prostor i da pričaju priču o stvaranju.



Dugotrajno i otporno na vremenske uslove
Long-lasting and weather-resistant
Langlebig und witterungsbeständig



Ručno izrađene, jedinstvene saksije
Handmade, unique planters
Handgefertigte, einzigartige Pflanzgefäße





EN

The strength of the material. The beauty in simplicity.

Concrete planters are crafted with care – each one individually handmade and finished with meticulous attention to every detail. Every piece carries the mark of craftsmanship and the natural texture of concrete, making each planter unique and authentic.

Made from high-quality concrete with carefully selected aggregates and pigments that create natural tones and long-lasting durability. The surface finish is available in several variations – exposed aggregate concrete with visible grains, terracotta with warm earthy tones, or patina that creates the look of natural ageing and a warm, authentic texture. Their weight and form convey a sense of stability, while the handmade process adds warmth and character that cannot be achieved through mass production.

Each planter bears its own signature – a distinct tone, texture, and finish – proof that it was made by hand, not by machine. Concrete planters embody the union of natural strength, artisanal precision, and timeless design – created to endure, to enrich spaces, and to tell a story of craftsmanship.

DE

Die Stärke des Materials. Die Schönheit der Schlichtheit.

Betonpflanzgefäße entstehen mit großer Sorgfalt – jedes einzelne wird von Hand gefertigt und mit besonderer Aufmerksamkeit für jedes Detail vollendet. In jedem Stück spiegelt sich die handwerkliche Arbeit und die natürliche Struktur des Betons wider, wodurch jedes Gefäß einzigartig und authentisch wird.

Gefertigt aus hochwertigem Beton mit sorgfältig ausgewählten Zuschlagstoffen und Pigmenten, die natürliche Farbtöne und dauerhafte Beständigkeit verleihen. Die Oberflächenbearbeitung ist in mehreren Varianten erhältlich – Waschbeton mit sichtbaren Zuschlagstoffen, Terrakotta mit warmen Erdtönen oder Patina, die den Effekt natürlicher Alterung und eine warme, authentische Textur erzeugt. Ihr Gewicht und ihre Form vermitteln ein Gefühl von Stabilität, während die Handarbeit Wärme und Charakter verleiht, die durch Serienproduktion nicht erreicht werden können. Jedes Gefäß trägt seinen eigenen Stempel – eine individuelle Farbnuance, Textur und Oberfläche – ein Beweis dafür, dass es von Hand und nicht maschinell gefertigt wurde.

Betonpflanzgefäße sind eine Verbindung aus natürlicher Stärke, handwerklicher Präzision und zeitlosem Design – geschaffen, um zu bestehen, Räume zu veredeln und die Geschichte des Schaffens zu erzählen.

Concerte line

Urban Collection

BA / RS / HR / ME

Moderne, arhitektonske forme osmišljene za savremene eksterijere. Jasne linije, čiste površine i uravnotežene proporcije čine ove modele idealnim za ulazne zone, terase i urbane pejzaže.

EN

Modern, architectural forms designed for contemporary exteriors. Clean lines, smooth surfaces and balanced proportions make these models ideal for entrance areas, terraces and urban landscape.

DE

Moderne, architektonische Formen, gestaltet für zeitgemäße Außenbereiche. Klare Linien, glatte Oberflächen und ausgewogene Proportionen machen diese Modelle ideal für Eingangsbereiche, Terrassen und urbane Landschaften.



S-353



S-340



S-298/299



S-449/450/452



S-280/282/286/288/289

Premium Collection

BA / RS / HR / ME

Impozantni, savremeno oblikovani modeli koji spajaju funkciju saksije i klupe u jedinstven element. Precizne linije i snažne proporcije unose moderan karakter, omogućavajući oblikovanje skladnih pejzažnih cjelina u većim privatnim i javnim prostorima.

EN

Impressive, contemporary models that combine the function of a planter and a bench into a single architectural element. Precise lines and strong proportions create a distinctly modern character, allowing harmonious landscape compositions in larger private and public spaces.

DE

Beeindruckende, modern geformte Modelle, die die Funktion eines Pflanzkübels und einer Sitzbank in einem einzigen architektonischen Element vereinen. Präzise Linien und kraftvolle Proportionen verleihen ihnen einen ausgeprägt modernen Charakter und ermöglichen harmonische Landschaftsgestaltungen in größeren privaten und öffentlichen Räumen.



Clupsa



Cit-Y



Classic Collection

BA / RS / HR / ME

Oblici nadahnuti tradicionalnom elegancijom, prilagođeni modernoj upotrebi. Stabilne i funkcionalne saksije ističu se oštrije definisanim ivicama, koje naglašavaju urednu formu i daju kolekciji prepoznatljiv klasičan karakter.

EN

Forms inspired by traditional elegance, adapted for modern use. Stable and functional planters with sharply defined edges create a clean, refined appearance and give the collection its recognizable classic character.

DE

Von traditioneller Eleganz inspirierte Formen, angepasst an die moderne Nutzung. Stabile und funktionale Pflanzkübel mit klar definierten Kanten schaffen ein ordentliches, elegantes Erscheinungsbild und verleihen der Kollektion ihren klassischen Charakter.



S-380/382/384



S-306/308/310/311/312/313



S-341



S-290/292/294



S-350/351/352/354/355

Form Collection

BA / RS / HR / ME

Modeli sa naglašenim zakrivljenim linijama i dekorativnim oblicima. Savremeni dizajn u kombinaciji sa nježno zaobljenim formama donosi profinjen izgled i suptilnu eleganciju, što ih čini idealnim za ambijente gdje se traži blag, vizuelni akcenat.

EN

Models defined by pronounced curved lines and decorative shapes. The combination of contemporary design and gently rounded forms brings a refined look and subtle elegance, ideal for spaces where a soft visual accent is desired.

DE

Modelle mit ausgeprägten geschwungenen Linien und dekorativen Formen. Die Verbindung aus modernem Design und sanft gerundeten Konturen sorgt für einen raffinierten Look und subtile Eleganz - ideal für Räume, in denen ein feiner visueller Akzent gewünscht ist.



S-400/402/404/406/408/410



S-342/345



S-347/349



S-343/344



S-300/302/304

Concerte line

Inox Collection

BA / RS / HR / ME

Savremene saksije obogaćene inox detaljima koji prostoru daju moderan, urbani karakter. Kombinacija betona i nerđajućeg čelika stvara prepoznatljiv premium izgled, idealan za komercijalne i rezidencijalne površine.

EN

Contemporary planters enhanced with stainless-steel details that give the space a modern, urban aesthetic. The blend of concrete and stainless steel creates a distinctive premium look, suitable for both commercial and residential settings.

DE

Moderne Pflanzkübel mit Edelstahl-Details, die dem Raum eine urbane, zeitgemäße Ästhetik verleihen. Die Kombination aus Beton und Edelstahl erzeugt einen markanten Premium-Look, passend für kommerzielle wie auch private Bereiche.



S-314/315/316/500



S-346



S-367/371/369/370/
364/365/366



S-206/202



S-202/204/211/212

Terra Collection

BA / RS / HR / ME

Toplina zemljanih tonova i prirodno zaobljenih formi donosi smiren vizuelni dojam u vrtno i terasne ambijente. Prepoznatljive po terracotta nijansi, ove saksije prostoru dodaju prirodan karakter i toplinu.

EN

Warm earthy tones and naturally rounded shapes bring a calm visual impression to garden and terrace settings. Recognizable for their terracotta shade, these planters add natural character and warmth to any space.

DE

Warme Erdtöne und natürlich gerundete Formen schaffen eine ruhige visuelle Wirkung in Garten- und Terrassenbereichen. Besonders charakteristisch ist der Terracotta-Farbtönen, der jedem Raum natürliche Wärme und Ausdruck verleiht.



S-280M/282S/284N/286V



S-342/345

Basic Collection

BA / RS / HR / ME

Najjednostavniji i najpraktičniji modeli iz ponude, idealni za svakodnevnu upotrebu. Stabilne forme, raznovrsne dimenzije i čista estetika omogućavaju lako uklapanje uz sve tipove biljaka i stilove uređenja.

EN

The simplest and most practical models in the range, ideal for everyday use. Stable forms, versatile dimensions and clean aesthetics make them easy to pair with any plant type or design style.

DE

Die schlichtesten und praktischsten Modelle der Linie, ideal für den täglichen Gebrauch. Stabile Formen, vielfältige Größen und eine klare Ästhetik ermöglichen eine einfache Kombination mit allen Pflanzentypen und Einrichtungsstilen.



S-142/144/146/148/150/152



S-214



S-26

Compact Collection

BA / RS / HR / ME

Kompaktne forme namijenjene manjim prostorima. Ovi funkcionalni modeli savršeni su za balkone, prozorske daske, terase i sve ambijente gdje je prostor ograničen, a estetika važna.

EN

Compact forms designed for smaller spaces. These functional models are perfect for balconies, window sills, terraces and all areas where space is limited but aesthetics remain important.

DE

Kompakte Formen für kleinere Räume. Diese funktionalen Modelle eignen sich perfekt für Balkone, Fensterbänke, Terrassen und alle Bereiche, in denen wenig Platz vorhanden ist, die Optik jedoch weiterhin eine wichtige Rolle spielt.



S-391



S-392



S-348



Patina Collection

BA / RS / HR / ME

Saksije sa patinom i rustičnim završnim obradama koje evociraju izgled tradicionalnog kamena i ručno rađenih dekorativnih elemenata. Raznolikost oblika i tekstura čini ovu kolekciju idealnom za klasične vrtove, etno ambijente i prostore s izraženim karakterom.

EN

Planters with patina and rustic finishes reminiscent of traditional stone and handcrafted decorative elements. A variety of shapes and textures makes this collection ideal for classic gardens, ethnic settings and spaces with a strong character.

DE

Pflanzkübel mit Patina und rustikalen Oberflächen, die an traditionellen Stein und handgefertigte Dekorelemente erinnern. Die Vielfalt an Formen und Texturen macht diese Kollektion ideal für klassische Gärten, rustikale Umgebungen und Räume mit starkem Charakter.



S-102



S-301



S-260/262



S-62



S-44



S-60



S-76



S-37/37V



S-70/72/74



S-110



S-100



S-28



S-20



S-12

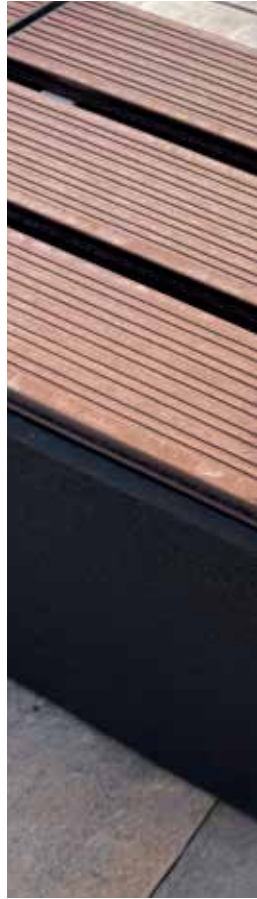


S-341



S-242/244/264









Concerte Line



S-314/315/316/500

Model	S-314	S-315	S-316	S-500
Dimenzija (cm) Dimensions (cm) Format (cm)	Ø56x45	Ø56x62	Ø72x47	Ø120x80
Težina (kg/kom) Weight (kg/pc) Gewicht (kg/Stk)	98	127	170	596

S-367/371/369/370/364/365/366

Model	S-368	S-366	S-364	S-367	S-369	S-365	S-371	S-370
Dimenzija (cm) Dimensions (cm) Format (cm)	75x30x77	60x60x60	66x66x60	80x80x60	90x90x60	66x66x45	80x80x45	90x90x45
Težina (kg/kom) Weight (kg/pc) Gewicht (kg/Stk)	175	200	219	256	322	176	227	260



S-202/204/211/212

Model	S-202	S-204	S-211	S-212
Dimenzija (cm) Dimensions (cm) Format (cm)	Ø30x35	Ø43x43	Ø56x46	Ø70x55
Težina (kg/kom) Weight (kg/pc) Gewicht (kg/Stk)	32	67	98	110



S-350/351/352/354/355

Model	S-350	S-351	S-352	S-354	S-355
Dimenzija (cm) Dimensions (cm) Format (cm)	66x66x87	40x40x40	70x25x60	50x50x40	56x36x16
Težina (kg/kom) Weight (kg/pc) Gewicht (kg/Stk)	340	57	109	90	50



S-346

Model	S-346
Dimenzija (cm) Dimensions (cm) Format (cm)	Ø15x25
Težina (kg/kom) Weight (kg/pc) Gewicht (kg/Stk)	9



S-380/382/384

Model	S-380	S-382	S-384
Dimenzija (cm) Dimensions (cm) Format (cm)	51x30x80	61x30x80	79x30x80
Težina (kg/kom) Weight (kg/pc) Gewicht (kg/Stk)	124	129	180



S-280/282/286/288/289

Model	S-280	S-282	S-286	S-288	S-289
Dimenzija (cm) Dimensions (cm) Format (cm)	30x30x44	40x40x59	50x50x74	42x42x85	60x60x75
Težina (kg/kom) Weight (kg/pc) Gewicht (kg/Stk)	31	76	117	152	180



S-353

Model	S-353
Dimenzija (cm) Dimensions (cm) Format (cm)	59x39x66
Težina (kg/kom) Weight (kg/pc) Gewicht (kg/Stk)	84



S-206/202

Model	S-206	S-208
Dimenzija (cm) Dimensions (cm) Format (cm)	88x33x36	130x45x43
Težina (kg/kom) Weight (kg/pc) Gewicht (kg/Stk)	84	180



S-280M/282S/284N/286V

Model	S-280 M	S-282 S	S-284 N	S-286 V
Dimenzija (cm) Dimensions (cm) Format (cm)	30x30x44	40x40x59	50x50x20	50x50x76
Težina (kg/kom) Weight (kg/pc) Gewicht (kg/Stk)	31	76	30	96



S-290/292/294

Model	S-290	S-292	S-294
Dimenzija (cm) Dimensions (cm) Format (cm)	71x36x51	90x36x51	51x36x51
Težina (kg/kom) Weight (kg/pc) Gewicht (kg/Stk)	102	118	88



Pregled proizvoda // Product Overview // Produktübersicht



S-142/144/146/148/150/152



Model	S-142	S-144	S-146	S-148	S-150	S-152
Dimenzija (cm) Dimensions (cm) Format (cm)	37x37x39	48x48x45	57x57x54	67x67x63	77x77x65	87x87x73
Težina (kg/kom) Weight (kg/pc) Gewicht (kg/Stk)	42	65	87	130	164	214

S-298/299



Model	S-298	S-299
Dimenzija (cm) Dimensions (cm) Format (cm)	80x40x42	120x45x51
Težina (kg/kom) Weight (kg/pc) Gewicht (kg/Stk)	72	270

S-214



Model	S-214
Dimenzija (cm) Dimensions (cm) Format (cm)	121x47x47
Težina (kg/kom) Weight (kg/pc) Gewicht (kg/Stk)	125

S-26



Model	S-26
Dimenzija (cm) Dimensions (cm) Format (cm)	95x36x41
Težina (kg/kom) Weight (kg/pc) Gewicht (kg/Stk)	95

S-342/345



Model	S-342	S-345
Dimenzija (cm) Dimensions (cm) Format (cm)	Ø65x52	Ø85x66
Težina (kg/kom) Weight (kg/pc) Gewicht (kg/Stk)	81	148

S-347/349



Model	S-347	S-349
Dimenzija (cm) Dimensions (cm) Format (cm)	Ø60x70	Ø45x56
Težina (kg/kom) Weight (kg/pc) Gewicht (kg/Stk)	128	78

S-343/344



Model	S-343	S-344
Dimenzija (cm) Dimensions (cm) Format (cm)	Ø46x62	Ø42x52
Težina (kg/kom) Weight (kg/pc) Gewicht (kg/Stk)	80	69

S-300/302/304



Model	S-300	S-302	S-304
Dimenzija (cm) Dimensions (cm) Format (cm)	Ø43x35	Ø51x42	Ø61x52
Težina (kg/kom) Weight (kg/pc) Gewicht (kg/Stk)	17.5	25.5	39.5

S-340



Model	S-340
Dimenzija (cm) Dimensions (cm) Format (cm)	Ø50x40
Težina (kg/kom) Weight (kg/pc) Gewicht (kg/Stk)	32

S-306/308/310/311/312/313



Model	S-306	S-308	S-310	S-311	S-312	S-313
Dimenzija (cm) Dimensions (cm) Format (cm)	37x37x39	48x48x45	57x57x54	67x67x63	77x77x65	87x87x73
Težina (kg/kom) Weight (kg/pc) Gewicht (kg/Stk)	42	65	87	130	164	214



Concerte Line



S-400/402/404/406/408/410

Model	S-410	S-408	S-406	S-400	S-402	S-404
Dimenzija (cm) Dimensions (cm) Format (cm)	Ø43x95	Ø43x85	Ø43x75	Ø42x65	Ø35x55	Ø43x40
Težina (kg/kom) Weight (kg/pc) Gewicht (kg/Stk)	166	134	107	92	54	58

CIT-Y



Model	CIT-Y
Dimenzija (cm) Dimensions (cm) Format (cm)	110x50x50
Težina (kg/kom) Weight (kg/pc) Gewicht (kg/Stk)	250



S-391

Model	S-391
Dimenzija (cm) Dimensions (cm) Format (cm)	63x37x34
Težina (kg/kom) Weight (kg/pc) Gewicht (kg/Stk)	34.5



S-392

Model	S-392
Dimenzija (cm) Dimensions (cm) Format (cm)	57x35x21.5
Težina (kg/kom) Weight (kg/pc) Gewicht (kg/Stk)	17.5



S-348

Model	S-348
Dimenzija (cm) Dimensions (cm) Format (cm)	Ø15x26
Težina (kg/kom) Weight (kg/pc) Gewicht (kg/Stk)	7



S-341

Model	S-341
Dimenzija (cm) Dimensions (cm) Format (cm)	Ø39x66
Težina (kg/kom) Weight (kg/pc) Gewicht (kg/Stk)	46



S-449/450/452

Model	S-449	S-450	S-452
Dimenzija (cm) Dimensions (cm) Format (cm)	Ø33x33	Ø35x51	Ø70x102
Težina (kg/kom) Weight (kg/pc) Gewicht (kg/Stk)	27	31	215

CLUPSA

Model	CLUPSA 1	CLUPSA 2
Dimenzija (cm) Dimensions (cm) Format (cm)	Ø160x45	Ø220x50
Težina (kg/kom) Weight (kg/pc) Gewicht (kg/Stk)	530	970



S-390

Model	S-390
Dimenzija (cm) Dimensions (cm) Format (cm)	Ø33x50
Težina (kg/kom) Weight (kg/pc) Gewicht (kg/Stk)	35



S-301

Model	S-301
Dimenzija (cm) Dimensions (cm) Format (cm)	Ø47x37
Težina (kg/kom) Weight (kg/pc) Gewicht (kg/Stk)	39

S-250/252

Model	S-250	S-252
Dimenzija (cm) Dimensions (cm) Format (cm)	37x37x38	46x46x47
Težina (kg/kom) Weight (kg/pc) Gewicht (kg/Stk)	49	68



Pregled proizvoda // Product Overview // Produktübersicht



S-76



Model	S-76
Dimenzija (cm) Dimensions (cm) Format (cm)	77x31x31
Težina (kg/kom) Weight (kg/pc) Gewicht (kg/Stk)	57

S-64



Model	S-64
Dimenzija (cm) Dimensions (cm) Format (cm)	90x24x24
Težina (kg/kom) Weight (kg/pc) Gewicht (kg/Stk)	45

S-20



Model	S-20
Dimenzija (cm) Dimensions (cm) Format (cm)	100x30x35
Težina (kg/kom) Weight (kg/pc) Gewicht (kg/Stk)	47

S-37/37V



Model	S-37	S-37V
Dimenzija (cm) Dimensions (cm) Format (cm)	120x26x59	120x26x75
Težina (kg/kom) Weight (kg/pc) Gewicht (kg/Stk)	130	140

S-30/31/33



Model	S-30	S-31	S-33
Dimenzija (cm) Dimensions (cm) Format (cm)	100x26x27	100x32x36	80x38x42
Težina (kg/kom) Weight (kg/pc) Gewicht (kg/Stk)	47	93	84

S-28



Model	S-28
Dimenzija (cm) Dimensions (cm) Format (cm)	95x35x40
Težina (kg/kom) Weight (kg/pc) Gewicht (kg/Stk)	92

S-260/262



Model	S-260	S-262
Dimenzija (cm) Dimensions (cm) Format (cm)	45x28x25	54x34x25
Težina (kg/kom) Weight (kg/pc) Gewicht (kg/Stk)	39	48

S-70/72/74



Model	S-70	S-72	S-74
Dimenzija (cm) Dimensions (cm) Format (cm)	82x36x24	72x38x17	37x28x14
Težina (kg/kom) Weight (kg/pc) Gewicht (kg/Stk)	60	36	11

S-32



Model	S-32
Dimenzija (cm) Dimensions (cm) Format (cm)	82x32x36
Težina (kg/kom) Weight (kg/pc) Gewicht (kg/Stk)	63

S-110



Model	S-110
Dimenzija (cm) Dimensions (cm) Format (cm)	78x44x35
Težina (kg/kom) Weight (kg/pc) Gewicht (kg/Stk)	90

S-102



Model	S-102
Dimenzija (cm) Dimensions (cm) Format (cm)	Ø49x35
Težina (kg/kom) Weight (kg/pc) Gewicht (kg/Stk)	73

S-22/24



Model	S-22	S-24
Dimenzija (cm) Dimensions (cm) Format (cm)	60x35x35	95x35x35
Težina (kg/kom) Weight (kg/pc) Gewicht (kg/Stk)	60	75



Concerte Line

S-100



Model	S-100
Dimenzija (cm) Dimensions (cm) Format (cm)	Ø66x26
Težina (kg/kom) Weight (kg/pc) Gewicht (kg/Stk)	75

S-12



Model	S-12
Dimenzija (cm) Dimensions (cm) Format (cm)	55x23x17
Težina (kg/kom) Weight (kg/pc) Gewicht (kg/Stk)	17

S-62



Model	S-62
Dimenzija (cm) Dimensions (cm) Format (cm)	Ø60x50
Težina (kg/kom) Weight (kg/pc) Gewicht (kg/Stk)	67

S-38



Model	S-39
Dimenzija (cm) Dimensions (cm) Format (cm)	97x39x42
Težina (kg/kom) Weight (kg/pc) Gewicht (kg/Stk)	120

S-60



Model	S-60
Dimenzija (cm) Dimensions (cm) Format (cm)	Ø45x48
Težina (kg/kom) Weight (kg/pc) Gewicht (kg/Stk)	89

S-246



Model	S-246
Dimenzija (cm) Dimensions (cm) Format (cm)	29x22x19
Težina (kg/kom) Weight (kg/pc) Gewicht (kg/Stk)	10

S-242/244/264



Model	S-242	S-244	S-264
Dimenzija (cm) Dimensions (cm) Format (cm)	40x29x17	40x22x46	80x38x30
Težina (kg/kom) Weight (kg/pc) Gewicht (kg/Stk)	32	28	90

S-114



Model	S-114
Dimenzija (cm) Dimensions (cm) Format (cm)	Ø64x24
Težina (kg/kom) Weight (kg/pc) Gewicht (kg/Stk)	35

S-112



Model	S-112
Dimenzija (cm) Dimensions (cm) Format (cm)	Ø58x20
Težina (kg/kom) Weight (kg/pc) Gewicht (kg/Stk)	25

S-240



Model	S-240
Dimenzija (cm) Dimensions (cm) Format (cm)	22x27x20
Težina (kg/kom) Weight (kg/pc) Gewicht (kg/Stk)	9

S-46



Model	S-46
Dimenzija (cm) Dimensions (cm) Format (cm)	54x54x55
Težina (kg/kom) Weight (kg/pc) Gewicht (kg/Stk)	25

S-47



Model	S-47
Dimenzija (cm) Dimensions (cm) Format (cm)	50x50x78
Težina (kg/kom) Weight (kg/pc) Gewicht (kg/Stk)	58

Pregled proizvoda // Product Overview // Produktübersicht

S-45/48/69



Model	S-45	S-48	S-96
Dimenzija (cm) Dimensions (cm) Format (cm)	40x30x42	78x58x75	60x45x60
Težina (kg/kom) Weight (kg/pc) Gewicht (kg/Stk)	15	92	56

S-52/54



Model	S-52	S-54
Dimenzija (cm) Dimensions (cm) Format (cm)	Ø30x20	Ø54x28
Težina (kg/kom) Weight (kg/pc) Gewicht (kg/Stk)	7	29

S-210



Model	S-210
Dimenzija (cm) Dimensions (cm) Format (cm)	Ø67x78
Težina (kg/kom) Weight (kg/pc) Gewicht (kg/Stk)	110

S-40



Model	S-40
Dimenzija (cm) Dimensions (cm) Format (cm)	100x66x60
Težina (kg/kom) Weight (kg/pc) Gewicht (kg/Stk)	115

S-15



Model	S-15
Dimenzija (cm) Dimensions (cm) Format (cm)	Ø47x55
Težina (kg/kom) Weight (kg/pc) Gewicht (kg/Stk)	51

S-44



Model	S-44
Dimenzija (cm) Dimensions (cm) Format (cm)	Ø46x54
Težina (kg/kom) Weight (kg/pc) Gewicht (kg/Stk)	55

S-8



Model	S-8
Dimenzija (cm) Dimensions (cm) Format (cm)	Ø44x50
Težina (kg/kom) Weight (kg/pc) Gewicht (kg/Stk)	45

S-9



Model	S-9
Dimenzija (cm) Dimensions (cm) Format (cm)	Ø44x50
Težina (kg/kom) Weight (kg/pc) Gewicht (kg/Stk)	45

S-1



Model	S-1
Dimenzija (cm) Dimensions (cm) Format (cm)	Ø26x24
Težina (kg/kom) Weight (kg/pc) Gewicht (kg/Stk)	10

S-4



Model	S-4
Dimenzija (cm) Dimensions (cm) Format (cm)	Ø27x28
Težina (kg/kom) Weight (kg/pc) Gewicht (kg/Stk)	10



Concerte line

Dostupne boje // Available colors // Verfügbare Farben

Kulir / Exposed aggregate concrete / Waschbeton



Bijela/White/Weiß



Siva/Grey/Grau



Bež/Beige



Crvena / Red / Rot



Crna / Black / Schwarz



Patina



Old Stone



Terracotta





Uljepšajte svoj prostor i sačuvajte planetu! Naše nove saksije simbol su modernog dizajna i ekološke svijesti.

Beautify your space and protect the planet!
Our new planters are a symbol of modern design and ecological awareness.

Verschönern Sie Ihren Raum und schützen Sie den Planeten!
Unsere neuen Pflanzkübel sind ein Symbol für modernes Design und ökologisches Bewusstsein.

 **BEPRO**



BA / RS / HR / ME

Održavanje i preporuke

Saksije na otvorenom moraju imati drenažni otvor koji omogućava oticanje viška vode i sprječava truljenje korijena. Ako saksija nema fabrički otvor, potrebno ga je izbušiti (min. prečnik 25 mm). Prije sadnje, na dno stavite hidrogranule ili kamenčiće – sprječavaju zadržavanje vode i začepljenje otvora. Ne nosite saksiju za ivice kada je napunjena zemljom. Veće modele uvijek podižite u paru.

Izbjegavajte agresivna sredstva za čišćenje. Betonske saksije su idealne za biljke s dubokim korijenom i drvenaste vrste, dok su rotolivene saksije lagane i praktične – savršene za sezonske aranžmane i dekorativne biljke. Ako biljka preraste saksiju, presadite je u veći model kako bi nastavila zdrav rast.

EN

Care and recommendations

Outdoor pots must have a drainage hole to allow excess water to escape and prevent root rot. If the pot has no hole, it should be drilled (min. 25 mm diameter). Before planting, place hydrogranules or small stones at the bottom – they prevent clogging and ensure proper drainage. Do not lift the pot by the edges when filled with soil. Always lift large models with assistance.

Avoid harsh cleaning agents. Concrete pots are ideal for deep-rooted or woody plants, while rotomoulded pots are lightweight and practical – perfect for seasonal or decorative plants. If the plant outgrows the pot, repot it into a larger one to maintain healthy growth.

DE

Pflege und Empfehlungen

Outdoor-Pflanzgefäße müssen über ein Drainageloch verfügen, das das Abfließen von überschüssigem Wasser ermöglicht und Wurzelfäulnis verhindert. Wenn kein werkseitiges Loch vorhanden ist, muss es gebohrt werden (Mindestdurchmesser 25 mm). Vor dem Einpflanzen Hydrogranulat oder kleine Steine auf den Boden geben – sie verhindern Wasserstau und das Verstopfen der Öffnung.

Heben Sie ein gefülltes Pflanzgefäß nicht an den Kanten an. Größere Modelle sollten immer zu zweit bewegt werden. **Vermeiden Sie aggressive Reinigungsmittel.** Beton-Pflanzgefäße sind ideal für tiefwurzelnde und holzige Pflanzen, während Rotationsguss-Gefäße leicht und praktisch sind – perfekt für saisonale Arrangements und dekorative Pflanzen. Wenn die Pflanze das Gefäß überwächst, setzen Sie sie in ein größeres Modell um, damit sie gesund weiterwachsen kann.

Kako posaditi biljku

1. Odaberite biljku koja se uklapa u vaš prostor.
2. Na dno saksije naspite 1/3 hidrogranula radi bolje drenaže.
3. Dodajte zemlju do 2/3 visine saksije.
4. Pažljivo posadite biljku i lagano pritisnite zemlju oko korijena.
5. Zalijte umjereno i uživajte u njenom rastu.

How to plant a flower

1. Choose a plant that fits your space.
2. Pour 1/3 hydrogranules at the bottom of the pot for better drainage.
3. Add soil up to 2/3 of the pot's height.
4. Carefully place the plant and gently press the soil around the roots.
5. Water moderately and enjoy its growth.

Wie man eine Pflanze eintopft

1. Wählen Sie eine Pflanze, die zu Ihrem Raum passt.
2. Geben Sie 1/3 Hydrokörner auf den Boden des Topfes für eine bessere Drainage.
3. Füllen Sie Erde bis zu 2/3 der Topfhöhe.
4. Setzen Sie die Pflanze vorsichtig ein und drücken Sie die Erde sanft um die Wurzeln.
5. Gießen Sie mäßig und genießen Sie das Wachstum



Za upotrebu na otvorenom

Ako se saksija koristi napolju, izbušite otvor od 25 mm za oticanje vode i postavite sloj drenažnog materijala na dno. Za dodatnu stabilnost kod modela sa duplim dnom, u otvor na dnu dodajte 1/3 pijeska ili kamenog agregata različitih granulacija. Preporučuje se i izrada ventilacionih otvora sa unutrašnje strane saksije, kako bi se spriječio porast pritiska unutar saksije usljed izloženosti suncu.

For outdoor use

If the pot is used outdoors, drill a 25 mm drainage hole to allow excess water to escape and place a layer of drainage material at the bottom. For additional stability in double-bottom pots, fill the lower section with 1/3 sand or gravel. We also recommend adding ventilation holes on the inner surface of the pot to prevent pressure buildup due to sunlight exposure.

Für die Außenanwendung

Wenn der Topf im Freien verwendet wird, bohren Sie ein 25-mm-Abflussloch, damit überschüssiges Wasser abfließen kann, und legen Sie eine Drainageschicht auf den Boden. Für zusätzliche Stabilität bei Töpfen mit Doppelboden füllen Sie den unteren Teil mit 1/3 Sand oder Kies. Wir empfehlen außerdem, Belüftungslöcher an der Innenseite des Topfes zu bohren, um Druckaufbau durch Sonneneinstrahlung zu vermeiden.



Saksije i žardinjere

Dajte svom prostoru prepoznatljiv karakter uz naše saksije i žardinjere – spoj estetike, kvaliteta i trajnosti. Svaki komad pažljivo je osmišljen da istakne ljepotu biljaka i lako se uklopi u različite stilove uređenja.

U ponudi su rotolivene saksije i betonske saksije – dvije linije koje nude potpunu slobodu izbora, bilo da uređujete enterijer ili eksterijer. Rotolivene saksije donose lakoću, otpornost i savremenu formu idealnu za moderne prostore, dok betonske saksije odišu prirodnošću, stabilnošću i bezvremenskom elegancijom.

Bez obzira na ambijent, naši modeli donose ravnotežu funkcionalnosti i dizajna – jer svaki prostor zaslužuje da izgleda najbolje.

Planters & Flower Pots

EN

Give your space a distinctive character with our collection of planters – a perfect fusion of aesthetics, quality, and durability. Each piece is carefully designed to enhance the beauty of your plants and blend effortlessly into various décor styles.

Our range includes rotomoulded plastic planters and concrete planters – two lines created for both indoor and outdoor use. The rotomoulded planters offer lightness, weather resistance, and a sleek contemporary form, while the concrete planters bring natural charm, strength, and timeless elegance.

Wherever you place them, our planters perfectly combine functionality and design – because every space deserves the very best.

Pflanzgefäße

DE

Verleihen Sie Ihrem Umfeld einen unverwechselbaren Charakter mit unseren Pflanzgefäßen – einer harmonischen Verbindung von Ästhetik, Qualität und Langlebigkeit. Jedes Stück ist sorgfältig entworfen, um die Schönheit Ihrer Pflanzen hervorzuheben und sich mühelos in verschiedene Einrichtungsstile einzufügen.

Unser Sortiment umfasst rotationsgeformte Kunststoffgefäße und Betongefäße – zwei Linien, die sich gleichermaßen für Innen- und Außenbereiche eignen. Die Kunststoffgefäße überzeugen durch Leichtigkeit, Witterungsbeständigkeit und modernes Design, während die Betongefäße mit natürlicher Ausstrahlung, Stabilität und zeitloser Eleganz beeindruckend sind.

Ganz gleich, welches Ambiente Sie gestalten – unsere Pflanzgefäße vereinen Funktionalität und Design auf höchstem Niveau.



Saksije sa LED osvjetljenjem

Unesite dozu magije u svoj prostor uz saksije koje stvaraju svjetlosni ugođaj!

Naše Roto saksije sa ugrađenim LED svjetlom nude izbor između 16 nijansi koje prilagodavate svom raspoloženju ili prigodi.

Jednim dodirrom daljinskog upravljača, vaš prostor poprima potpuno novu dimenziju – tople nijanse za opuštanje, vibrantne boje za poseban ambijent. Spoj moderne tehnologije i dizajna, ove saksije unose harmoniju svjetla i stila u svaki vrt, terasu ili enterijer.

Roto LED saksije - svjetlost koja stvara atmosferu.

LED Planters - Light that Creates Atmosphere

Add a touch of magic to your space with our LED planters!

Equipped with built-in LED lighting, they offer 16 color tones that you can easily adjust to suit your mood or occasion. With a single click of the remote control, your surroundings transform - warm hues for relaxation, vivid colors for a lively ambience. A perfect blend of modern technology and design, these planters bring harmony, light, and style to every garden, terrace, or interior.

Roto LED planters - light that inspires atmosphere.

Einzigartige Atmosphäre mit LED-Pflanzgefäßen

Bringen Sie einen Hauch von Magie in Ihren Raum mit unseren LED-Blumentöpfen!

Ausgestattet mit integriertem LED-Licht bieten sie 16 verschiedene Farbtöne, die sich ganz einfach Ihrer Stimmung oder dem Anlass anpassen lassen. Mit der praktischen Fernbedienung schaffen Sie im Handumdrehen eine neue Dimension von Licht und Ambiente – warme Töne für Entspannung, lebendige Farben für besondere Momente.

Eine perfekte Verbindung aus moderner Technologie und elegantem Design – unsere Roto-LED-Blumentöpfe bringen Licht und Stil in jeden Garten, jede Terrasse und jeden Innenraum. Roto LED - Licht, das Atmosphäre schafft.





Saksije sa duplim dnom

Savršena ravnoteža funkcionalnosti i dizajna.

Naše Roto saksije sa duplim dnom pružaju biljkama idealne uslove za rast, uz minimalno zalijevanje i maksimalnu eleganciju.

Integrirani rezervoar za vodu u donjem dijelu omogućava biljkama da same preuzmu potrebnu vlagu, sprječavajući prekomjerno zalijevanje i sušenje korijena.

Pametno rješenje za one koji žele praktičnost bez kompromisa u estetici - saksije koje su podjednako lijepe i korisne.

Trajne, pouzdane i dizajnirane da unesu svježinu u svaki prostor - unutrašnji ili spoljašnji.

Double-Bottom Planters

The perfect balance of design and functionality.

Our Roto double-bottom planters give plants ideal growing conditions with minimal effort and maximum style.

The built-in water reservoir allows plants to absorb moisture as needed, preventing overwatering and root drying.

A smart solution for those who value both practicality and aesthetics – elegant, reliable, and built to last.

Perfect for indoor and outdoor spaces – freshness that lasts.

Blumentöpfe mit Doppelboden

Perfekte Symbiose aus Funktionalität und Design.

Unsere Roto-Blumentöpfe mit Doppelboden bieten Ihren Pflanzen optimale Pflegebedingungen – mit minimalem Gießen und maximaler Eleganz. Der integrierte Wasserbehälter im unteren Teil sorgt dafür, dass die Pflanzen die benötigte Feuchtigkeit selbst aufnehmen, wodurch Überwässerung und Wurzeltrocknung vermieden werden.

Eine clevere Lösung für alle, die Komfort und Ästhetik verbinden möchten – stilvoll, praktisch und langlebig.

Für Innen- und Außenbereiche – Frische, die bleibt.



Vrijednosti u svakom detalju. Values in every detail. Werte in jedem detail.

.....

Održivost Sustainability Nachhaltigkeit

Poštujemo prirodu,
stvaramo za budućnost.
Respecting nature,
creating for the future.
Natur respektieren,
Zukunft gestalten.

Kupci Clients Kunden

Kupac na prvom mjestu,
njihovo povjerenje nas vodi.
Customer first,
their trust drives us.
Kunde zuerst,
ihr Vertrauen führt uns.

Kvalitet Quality Qualität

Preciznost, dugotrajnost, stil.
Precision, durability, style.
Präzision, Langlebigkeit, Stil.

.....

.....

Strast Passion Leidenschaft

Dizajniramo s ljubavlju,
stvaramo s dušom.
We design with love, we
create with soul.
Wir gestalten mit Liebe,
wir schaffen mit Herz.

Inovacija Innovation Innovation

Uvijek korak ispred,
oblikujemo novo.
Always one step ahead,
shaping what's next.
Immer einen Schritt voraus,
wir formen das Neue.

Tim Team Team

Zajedno stvaramo više.
Together we create more.
Gemeinsam schaffen wir mehr.

.....



Model	Dimenzija (cm) Dimensions (cm) Format (cm)	Težina (kg/kom) Weight (kg/pc) Gewicht (kg/Stk)
S-342	Ø65X52	81
S-345	Ø85X66	148



Model	Dimenzija (cm) Dimensions (cm) Format (cm)	Težina (kg/kom) Weight (kg/pc) Gewicht (kg/Stk)
S-142	37x37x39	42
S-144	48x48x45	65
S-146	57x57x54	87
S-148	67x67x63	130
S-150	77x77x65	164
S-152	87x87x73	214



Model	Dimenzija (cm) Dimensions (cm) Format (cm)	Težina (kg/kom) Weight (kg/pc) Gewicht (kg/Stk)
S-289	30x30x44	31
S-288	40x40x59	76
S-286	50x50x74	117
S-282	42x42x85	152
S-280	60x60x75	180



Model	Dimenzija (cm) Dimensions (cm) Format (cm)	Težina (kg/kom) Weight (kg/pc) Gewicht (kg/Stk)
S-410	Ø43X95	166
S-408	Ø43X85	134
S-406	Ø43X75	107
S-400	Ø42X65	92
S-404	Ø43X40	58
S-402	Ø35X55	54





Naše saksije

su izgrađene od netoksičnih i ekološki prihvatljivih materijala, pri čemu smo spojili moderan dizajn s poštovanjem prema prirodi i odgovornošću prema budućim generacijama.

Our planters

are made from non-toxic and environmentally friendly materials, combining modern design with respect for nature and responsibility toward future generations.

Unsere Pflanzkübel

bestehen aus ungiftigen und umweltfreundlichen Materialien. Sie vereinen modernes Design mit Respekt für die Natur und Verantwortung gegenüber kommenden Generationen.



Turjanice br. 31, 78250 Laktaši,
RS/Bosna i Hercegovina
+387 (51) 501 111 | +387 (51) 501 141
info@beproglobe.com

www.bepro-doo.com







Moguća su odstupanja u boji proizvoda u odnosu na boje u katalogu. Proizvođač ne preuzima odgovornost za posljedice nastale prilikom štampanja kataloga.
Color deviations of the products compared to the colors shown in the catalog are possible. The manufacturer assumes no responsibility for any consequences arising from the printing of the catalog.
Farbabweichungen der Produkte gegenüber den im Katalog dargestellten Farben sind möglich. Der Hersteller übernimmt keine Verantwortung für Folgen, die beim Drucken des Katalogs entstehen können.