



B E P R O





Bepro - Snaga koja traje.
Bepro - Enduring strength.
Brpro - Beständige Stärke.

bepro-doo.com

OSNOVANO
ESTABLISHED
GEGRÜNDET

1988



O nama

Kompanija Bepro osnovana je 1988. godine s ciljem proizvodnje visokokvalitetnih betonskih proizvoda koji kombinuju estetiku i funkcionalnost, oplemenjujući svaki prostor. Od osnivanja do danas, naš cilj je jasan: inovacija, održivost i vrhunski kvalitet.

Specijalizovani smo za proizvodnju širokog spektra betonskih proizvoda, uključujući betonske ploče, ivičnjake i rubnike, razne vrste dekorativnog kamena, ogradne programe, saksije i žardinjere, roštilje, pecane, česme, klupe, kante za otpatke, građevinske materijale, fontane i figure za uređenje eksterijera. Ukratko, sve što vam je potrebno od betona, mi možemo napraviti. Pored betonskog programa, proizvodimo i premium plastične saksije visokog kvaliteta izradene metodom rotalivenja.

Naši proizvodi su pažljivo osmišljeni da zadovolje najviše standarde kvaliteta i izdržljivosti, pružajući dugotrajan estetski doprinos svakom vrtu i prostoru. Inovacija je temelj našeg poslovanja. Kroz primjenu savremenih tehnologija i odabir najkvalitetnijih materijala, stvaramo proizvode koji su trajni, praktični i ekološki prihvatljivi. Svaki element prolazi strogu kontrolu kvaliteta kako bi naši klijenti dobili samo najbolje. Naša posvećenost detaljima i stalno unapređenje proizvodnih procesa rezultirali su dugogodišnjim povjerenjem naših kupaca. Naši proizvodi izrađuju se u skladu sa ključnim evropskim standardima kvaliteta EN 1338, EN 1339, EN 1340 i EN 1433, a njihova usklađenost sa evropskim standardima potvrđena je CE znakom. Pored toga, posjedujemo i standard kvaliteta EN ISO 9001 izdat od strane TÜV NORD sertifikacionog tijela. Dodatno kontrolu kvaliteta i nezavisna testiranja sprovodi akreditovana ustanova BP Institut specijalizovana za ispitivanja građevinskih materijala. Uspjeh naše kompanije ne bi bio moguć bez predanog tima stručnjaka koji svojim znanjem i iskustvom doprinose svakodnevnom razvoju.

Naš tim se sastoji od talentovanih inženjera, dizajnera i specijalista za proizvodnju koji zajedno rade na stvaranju inovativnih rješenja za naše kupce. Sa vizijom za budućnost, Bepro d.o.o. nastavlja širiti svoju ponudu i istraživati nove mogućnosti za razvoj. Naša strast prema inovacijama i održivom razvoju pokreće nas ka novim izazovima i uspjesima, dok nastavljamo pružati vrhunske proizvode našim cijenjenim kupcima.

Hvala vam što ste dio naše priče.

About us

Bepro Company was founded in 1988 with the aim of producing high-quality concrete products that combine aesthetics and functionality, enhancing every space. Since its foundation, our mission has been clear: innovation, sustainability and top-tier quality.

We specialize in a wide range of concrete products, including paving slabs, curbstones, decorative stone, fencing systems, planters, barbecues, fountains, benches, waste bins, construction materials and decorative figures. In short, whatever you need made of concrete - we can produce it. In addition to our concrete program, we also manufacture premium-quality plastic planters using the rotomolding technique.

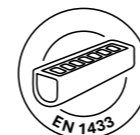
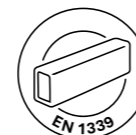
Our products are designed to meet the highest standards of durability and quality, providing long-lasting aesthetic value to gardens and outdoor spaces. Innovation is the foundation of our business. By applying modern technologies and carefully selecting top-quality materials, we create products that are durable, practical and environmentally friendly. Every element undergoes strict quality control to ensure that our clients receive only the best.

Our attention to detail and continuous improvement of production processes have earned us the long-term trust of our customers. Our products are manufactured in compliance with key European standards EN 1338, EN 1339, EN 1340 and EN 1433, and carry the CE mark confirming conformity. In addition, our quality management system is certified according to EN ISO 9001 by TÜV NORD. Independent testing and additional quality control are carried out by the accredited BP Institute, specialized in construction material testing.

The success of our company would not be possible without our dedicated team of professionals whose expertise and experience contribute to continuous development.

Our team consists of talented engineers, designers and production specialists working together to create innovative solutions for our customers. With a vision for the future, Bepro continues to expand its product range and explore new growth opportunities. Our passion for innovation and sustainable development drives us towards new challenges and successes, while continuing to provide top-quality products to our valued customers.

Thank you for being part of our story.



bepro-doo.com



Über uns

Die Firma Bepro wurde 1988 gegründet mit dem Ziel, hochwertige Betonprodukte herzustellen, die Ästhetik und Funktionalität verbinden und jeden Raum aufwerten. Seit unserer Gründung verfolgen wir ein klares Ziel: Innovation, Nachhaltigkeit und höchste Qualität.

Wir sind auf eine breite Palette von Betonprodukten spezialisiert, darunter Pflasterplatten, Bordsteine, verschiedene Arten von dekorativem Stein, Zaunsysteme, Pflanzgefäße, Grills, Brunnen, Bänke, Abfallbehälter, Baustoffe und Figuren für die Außengestaltung. Kurz gesagt: alles, was aus Beton benötigt wird - wir können es herstellen. Neben unserem Betonprogramm produzieren wir auch hochwertige Kunststoff-Pflanzgefäße, die im Rotationsgussverfahren hergestellt werden. Unsere Produkte erfüllen höchste Anforderungen an Haltbarkeit und Qualität und verleihen Gärten und Außenbereichen einen dauerhaften ästhetischen Wert. Innovation ist die Grundlage unseres Unternehmens.

Durch den Einsatz moderner Technologien und die sorgfältige Auswahl hochwertiger Materialien schaffen wir Produkte, die langlebig, praktisch und umweltfreundlich sind. Jedes Element durchläuft strenge Qualitätskontrollen, um sicherzustellen, dass unsere Kunden nur das Beste erhalten. Unsere Liebe zum Detail und die ständige Verbesserung unserer Produktionsprozesse haben uns das langfristige Vertrauen unserer Kunden eingebracht. Unsere Produkte entsprechen den wichtigsten europäischen Normen EN 1338, EN 1339, EN 1340 und EN 1433, und tragen das CE-Zeichen für Konformität. Darüber hinaus ist unser Qualitätsmanagementsystem nach EN ISO 9001 von TÜV NORD zertifiziert. Zusätzliche Qualitätsprüfungen und unabhängige Tests werden vom akkreditierten BP-Institut für Baustoffprüfung durchgeführt. Der Erfolg unseres Unternehmens wäre ohne unser engagiertes Team von Fachleuten nicht möglich, deren Wissen und Erfahrung zur kontinuierlichen Weiterentwicklung beitragen.

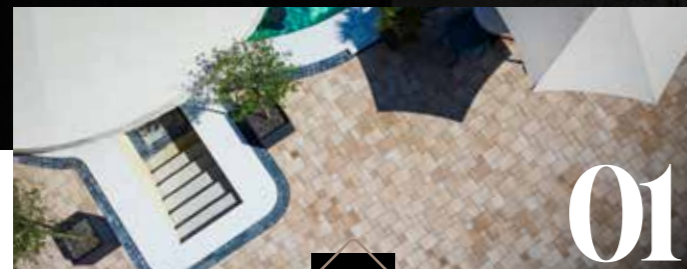
Unser Team besteht aus talentierten Ingenieuren, Designern und Produktionsspezialisten, die gemeinsam innovative Lösungen für unsere Kunden entwickeln. Mit Blick in die Zukunft erweitert Bepro kontinuierlich sein Angebot und erschließt neue Wachstumsmöglichkeiten. Unsere Leidenschaft für Innovation und nachhaltige Entwicklung treibt uns dazu, neue Herausforderungen zu meistern und stets hochwertige Produkte für unsere geschätzten Kunden zu liefern.

Vielen Dank, dass Sie Teil unserer Geschichte sind.

“ Ono što je lijepo kod betona jeste to što izgleda nedovršeno.
What's nice about concrete is that it looks unfinished.
Das Schöne an Beton ist, dass er unvollendet aussieht.

ZAHA HADID

 **BEPRO**



01

Classic Line

08 ...
... 17



02

Citymix Line

18 ...
... 27



07

Eco Line

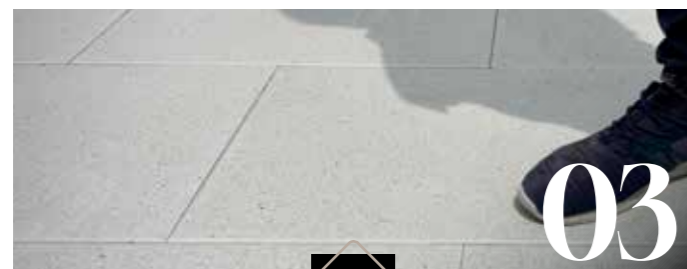
46 ...
... 47



08

River Line

48 ...
... 49



03

Premium Line

28 ...
... 29



04

Budget Line

30 ...
... 31



09

Tactile Line

50 ...
... 51



10

Step Line

52 ...
... 53



05

Prane Line

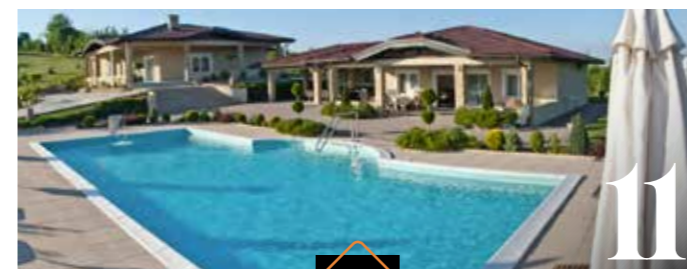
32 ...
... 39



06

Oldtown Line

40 ...
... 45



11

Pool Line

54 ...
... 55



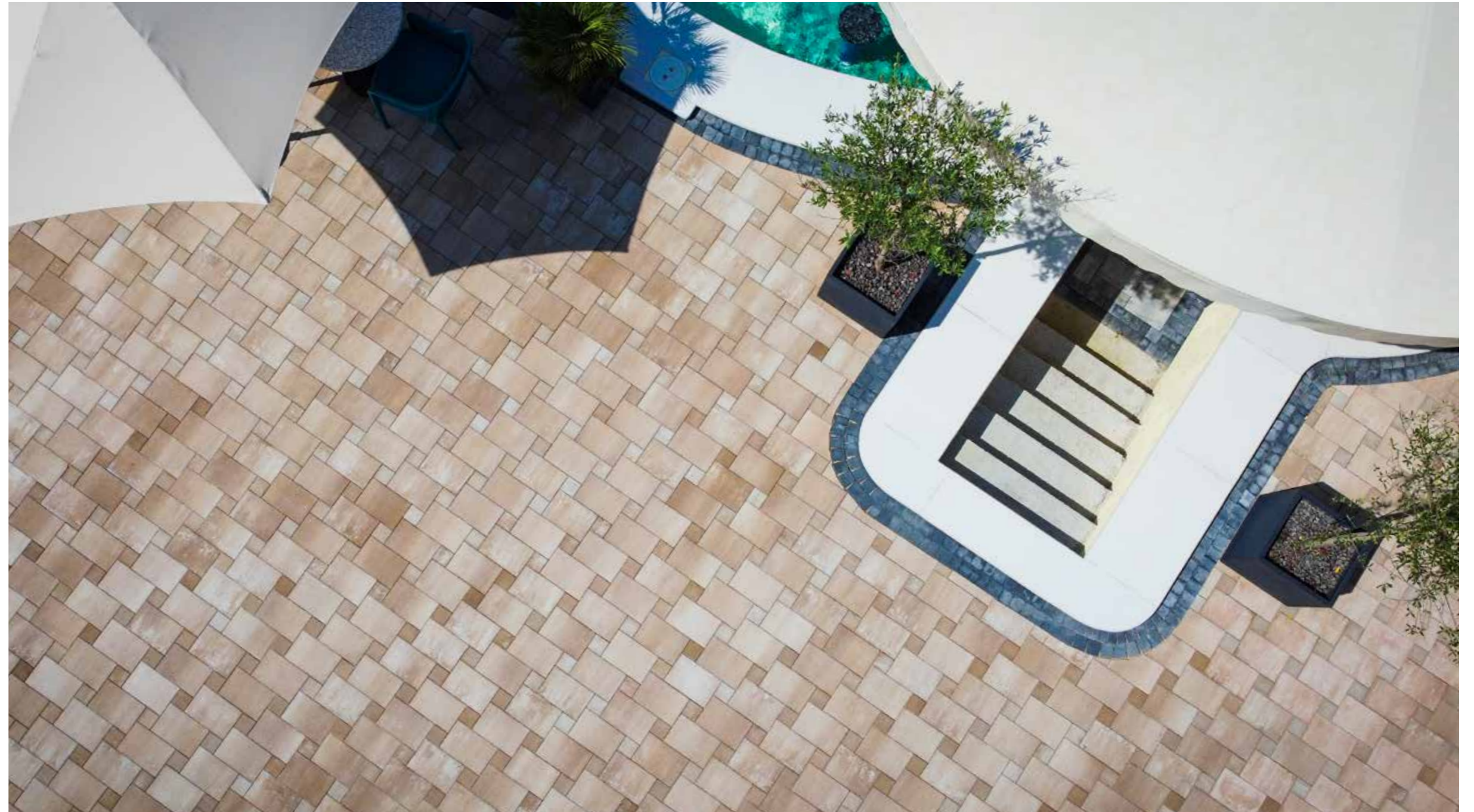
12

Edge Line

56 ...
... 57

01

Classic Line





20x20x8 / 20x20x6 / 20x20x4 / 10x10x8 / 10x10x6cm

Classic Line

BA / RS / HR / ME

Betonska ploča klasičnog dizajna koja uvijek ispunjava očekivanja. Elegantna i izdržljiva, idealan je izbor za savremeno uređenje dvorišta, parking prostora, trotoara i prilaza garažama. Njena postojanost i snaga osiguravaju dugotrajnu stabilnost na često korištenim površinama.

EN

A concrete slab with a timeless design that consistently meets expectations. These elegant and durable slabs are an ideal choice for modern landscaping of yards, parking areas, sidewalks, and driveways. Their strength and longevity provide lasting stability on frequently used surfaces, making them a reliable solution for both residential and commercial use.

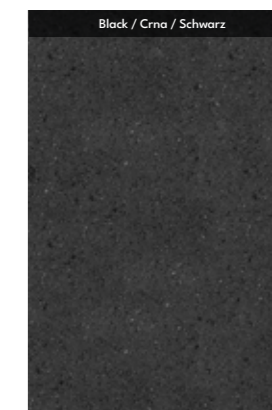
DE

Eine Betonplatte mit zeitlosem Design, die stets überzeugt. Diese eleganten und widerstandsfähigen Platten sind die ideale Wahl für die moderne Gestaltung von Höfen, Parkplätzen, Gehwegen und Garagenzufahrten. Ihre hohe Stabilität und Langlebigkeit gewährleisten eine dauerhafte Belastbarkeit – selbst bei intensiv genutzten Flächen.



30x20x8 / 30x20x6 cm

30x30x8 / 30x30x6 / 20x20x8 / 20x20x6 / 20x20x4cm





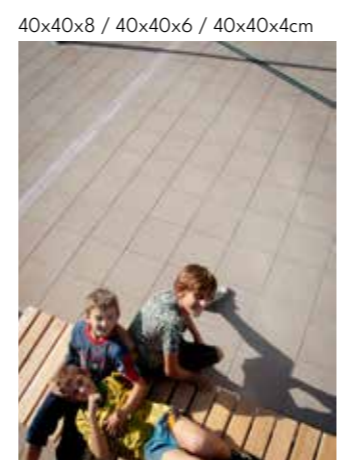
20x10x8 / 20x10x6cm



70x12x10cm



40x20x8 / 40x20x6cm



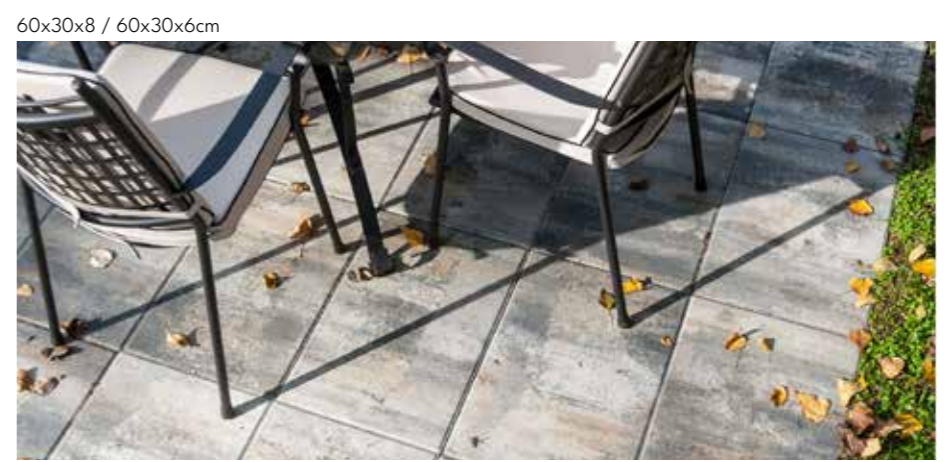
40x40x8 / 40x40x6 / 40x40x4cm



50x25x8cm



120x80x10cm



60x30x8 / 60x30x6cm



Model Romb

33x19x6cm



Model Dijagnoala

28x23.5x6cm



Model I

20x16x6 / 20x16x8cm



Model Reket

22.5x14x6cm



120x40x10cm



75x50x8cm



80x40x10cm



60x40x8 / 60x40x6cm



80x60x10cm

Florence / Firenca / Florenz



Granite / Granitna / Granit



Lightmix / Lightmix / Lightmix



Mocca / Mocca / Mocca



Sand / Pješčana / Sand



Roma / Roma / Roma



Rosa / Rosa / Rosa



Siena / Siena / Siena



Venice / Venecija / Venezia



Green Mix / Zeleni mix / Grün-Mix



02

Citymix Line

 BEPRO





Toscana

24x36x7 / 24x24x7 / 12x24x7cm

Citymix Line

BA / RS / HR / ME

Ploče koje unose suptilnu dinamiku i vizuelnu raznolikost u svaki prostor. Kombinacijom različitih dimenzija unutar jednog kvadratnog formata stvaraju skladan i elegantan ambijent - idealan za staze, terase, prilaze i prostore oko bazena. Varijacije sa dvije, tri ili više dimenzija unutar jednog kvadratnog metra daju posebnu privlačnost koja se ističe u svakom okruženju.

EN

Slabs that bring subtle dynamism and visual variety to any space. By combining different dimensions within a single square format, they create a harmonious and elegant setting - ideal for pathways, terraces, entrances and poolside areas. Variations with two, three or more dimensions within one square meter provide a unique appeal that stands out in every environment.

DE

Platten, die subtile Dynamik und visuelle Vielfalt in jeden Raum bringen. Durch die Kombination verschiedener Abmessungen innerhalb eines quadratischen Formats entsteht ein harmonisches und elegantes Ambiente - ideal für Wege, Terrassen, Zufahrten und Bereiche rund um den Pool. Variationen mit zwei, drei oder mehr Dimensionen pro Quadratmeter verleihen dem Raum eine besondere Anziehungskraft, die sich in jeder Umgebung deutlich hervorhebt.



Rubiko

97x115x7cm



Ancona

40x20x6 / 30x20x6 / 20x20x6cm

Florence / Firenca / Florenz



Granite / Granitna / Granit



Lightmix / Lightmix / Lightmix



Mocca / Mocca / Mocca



Sand / Pješčana / Sand



Roma / Roma / Roma



Rosa / Rosa / Rosa



Siena / Siena / Siena

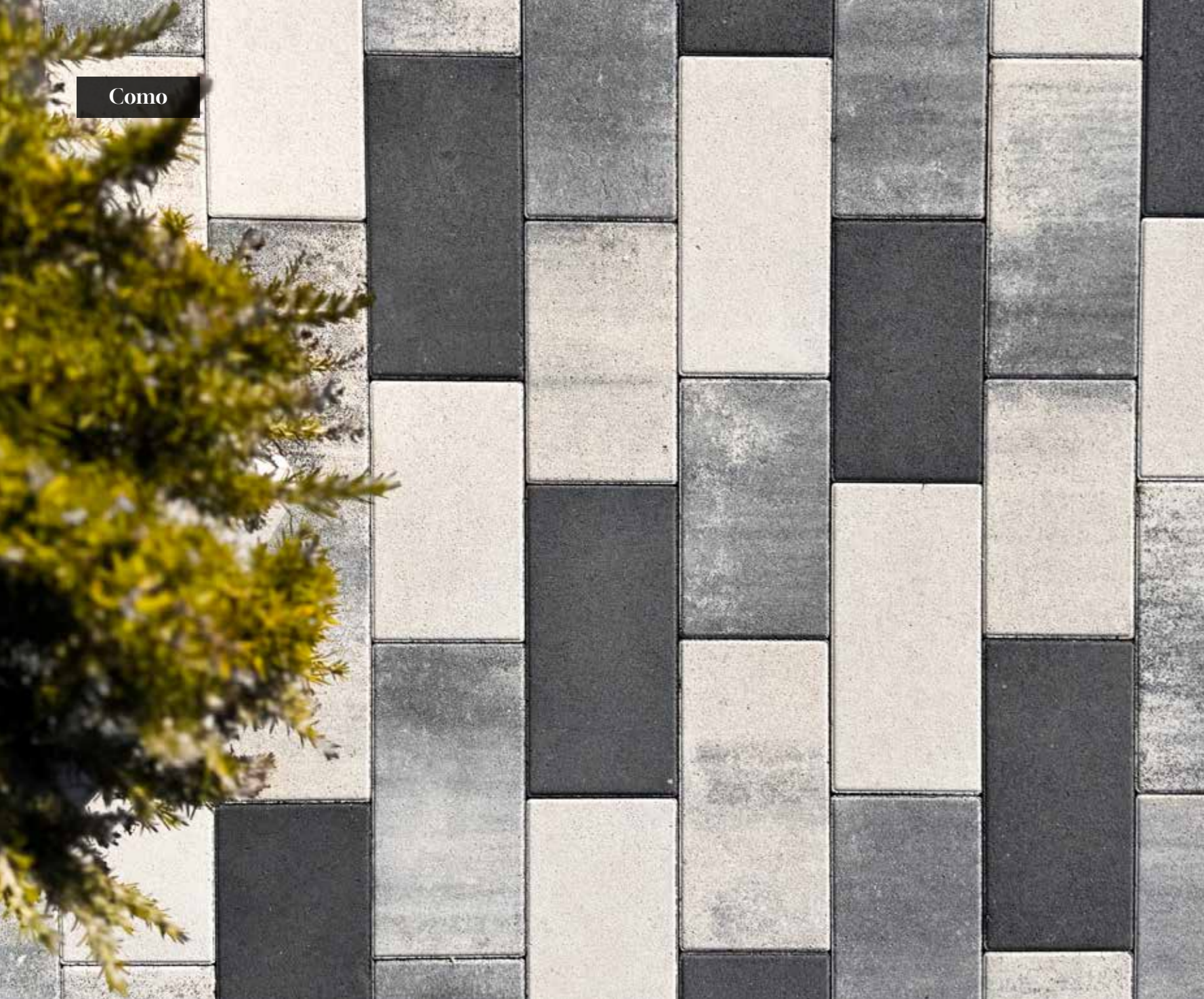


Venice / Venecija / Venezia



Green Mix / Zeleni mix / Grün-Mix





Como



Savona



Montana



70x49x7 / 56x49x7cm

54.5x32.5x6 / 43x32.5x6 / 32x32.5x6 / 21.5x32.5x6cm



Romaniko

26x16x6 / 16x16x6 / 10x16x6cm



Modena

56.5x37.5 / 37.5x37.5 / 37.5x18.5 / 18.5x18.5cm

49x18x7 / 39x18x7 / 33x18x7cm



Rondo

9.7x8.5x6 / 8.5x8.5x6 / 8x8.5x6 / 7.5x8.5x6 / 7x8.5x6 / 6.5x8.5x6 / 5x8.5x6cm



Pisa

42x42x6 / 42x14x6 / 28x14x6 / 14x14x6cm



Ravenna



Rondo grande

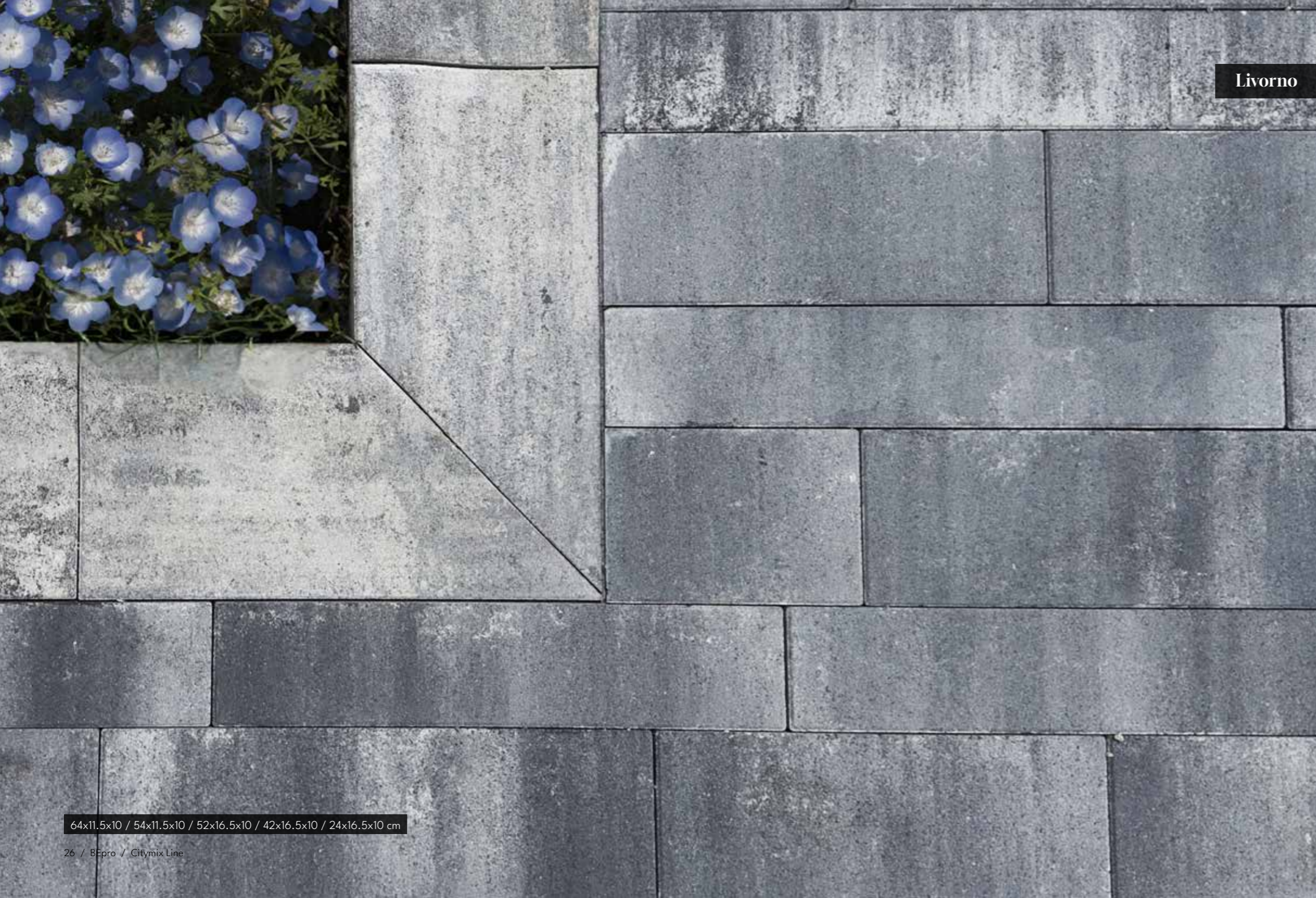
11.6x10.5x6 / 7.8x10.5x6 / 6.6/5.7x10.5x6 / 9/9.9x10.5x6 / 9.5/9.9x10.5x6 / 9.5/9.1x10.5x6cm

24 / BEpro / Citymix Line



45x45x7 / 45x30x7 / 45x15x7 / 30x30x7 / 30x15x7cm





Livorno

64x11.5x10 / 54x11.5x10 / 52x16.5x10 / 42x16.5x10 / 24x16.5x10 cm

26 / BEpro / Citymix Line



Veneto

35x14.5x7 / 30x14.5x7 / 25x14.5x7cm

BEpro / Citymix Line / 27

03

Premium Line

BA / RS / HR / ME

Premium Line ploče predstavljaju savršen spoj bezvremenog stila i vrhunskog kvaliteta. Polirana završna obrada ističe blistavu eleganciju, pjskarena donosi suptilnu teksturu i prirodan osjećaj, dok brušena odiše profinjenom finoćom. Zahvaljujući tankoj i preciznoj izradi, lako se uklapaju u svaki prostor – bilo unutrašnji ili vanjski – dodajući mu nenametljivu profinjenost i dozu sofisticiranosti. Ove ploče proizvode se u dimenzijama 40×40 cm, 50×50 cm i 60×40 cm, sa debljinama 2 cm, 3 cm ili 3,8 cm, što omogućava široku primjenu u različitim tipovima projekata. Mogu se lijepiti za stabilne podloge, postavljati na distancere ili jednostavno polagati direktno na pijesak u eksterijeru za brzu i efikasnu montažu. Premium Line spaja eleganciju, funkcionalnost i vrhunsku završnu obradu u jednom proizvodu.

EN

Premium Line slabs represent the perfect blend of timeless style and superior quality. The polished finish highlights radiant elegance, the sandblasted surface provides subtle texture and a natural feel, while the brushed finish exudes refined sophistication. Thanks to their thin and precise construction, they easily fit into any space – both indoor and outdoor – adding understated refinement and a touch of sophistication. These slabs are produced in dimensions 40×40 cm, 50×50 cm and 60×40 cm, with thicknesses of 2 cm, 3 cm or 3.8 cm, allowing for versatile use in various types of projects. They can be glued onto stable substrates, installed on pedestals, or simply laid directly on sand in outdoor areas for quick and efficient installation. Premium Line combines elegance, functionality and premium finishing in a single product.

DE

Premium Line Platten vereinen zeitlosen Stil und höchste Qualität. Die polierte Oberfläche betont strahlende Eleganz, die sandgestrahlte Ausführung verleiht eine feine Textur und ein natürliches Gefühl, während die gebürstete Oberfläche eine edle Raffinesse ausstrahlt. Dank ihrer dünnen und präzisen Ausführung fügen sie sich mühelos in jeden Raum ein – sowohl innen als auch außen – und verleihen ihm dezente Eleganz und einen Hauch von Exklusivität. Diese Platten werden in den Formaten 40×40 cm, 50×50 cm und 60×40 cm hergestellt, mit Stärken von 2 cm, 3 cm oder 3,8 cm, was eine vielseitige Anwendung in verschiedenen Projekten ermöglicht. Sie können auf stabile Untergründe geklebt, auf Stelzlagern verlegt oder im Außenbereich direkt auf Sand verlegt werden – für eine schnelle und effiziente Montage. Premium Line vereint Eleganz, Funktionalität und eine hochwertige Oberflächenbearbeitung in einem Produkt.

 **BEPRO**



POLIRANA
POLISHED
POLIERT



PJSKARENA
SANDBLASTED
SANDGESTRAHLT



BRUŠENA
GROUND
GESCHLIFFEN

40×40×2
40×40×3
40×40×3.8

50×50×2
50×50×3
50×50×3.8

60×40×2
60×40×3
60×40×3.8

- cm -

04

Budget Line

BA / RS / HR / ME

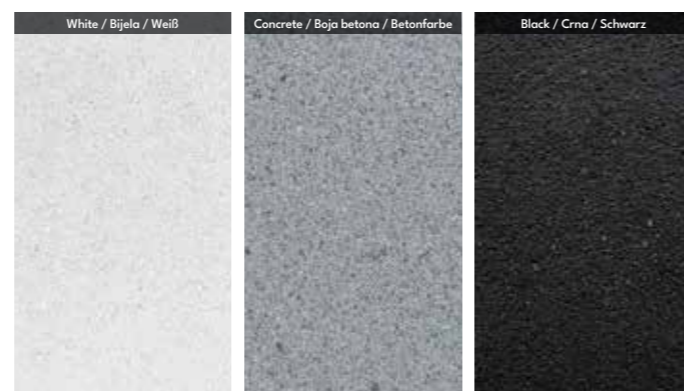
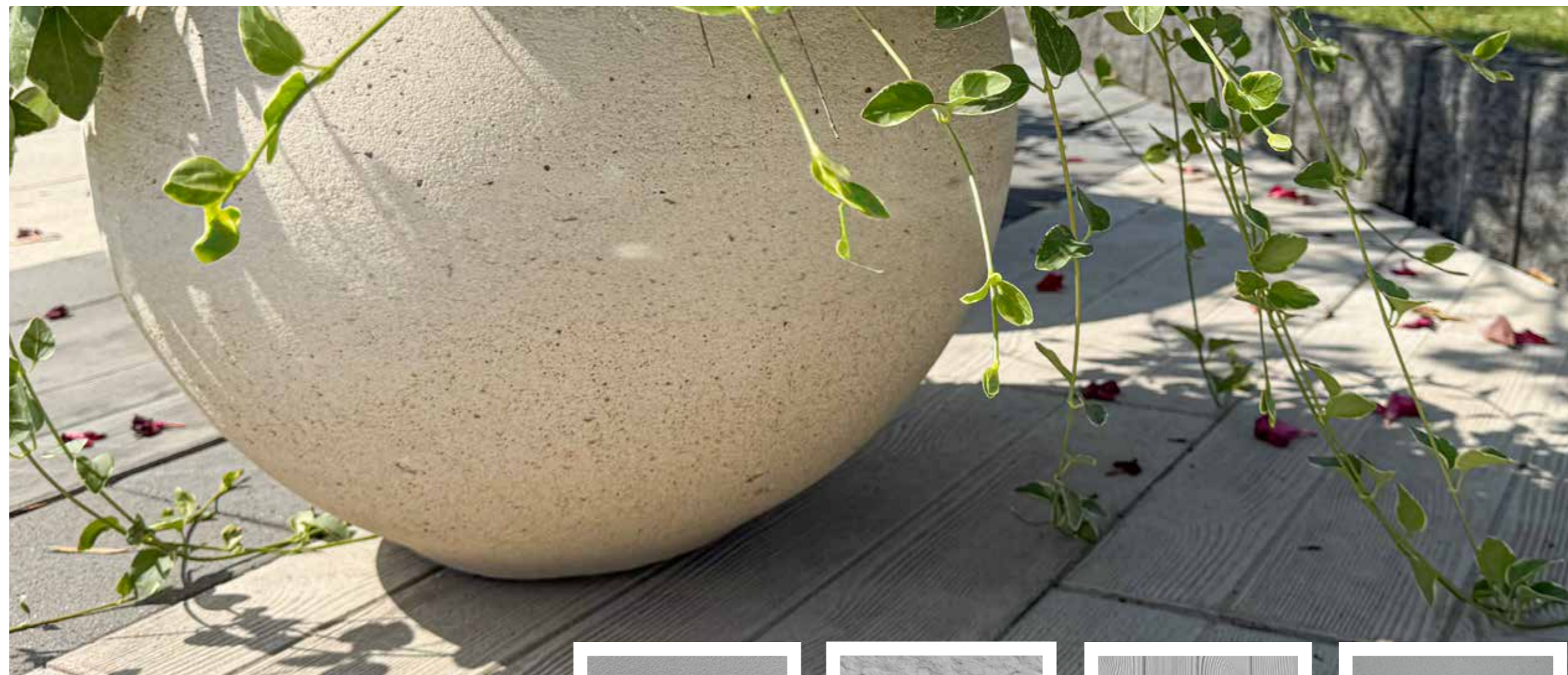
Budget Line ploče predstavljaju funkcionalno i estetski uravnoteženo rješenje za projekte sa ograničenim budžetom. Jednostavnijom izradom, bez završne kvarcne obrade, postiže se pristupačnija cijena, dok se zadržava uredan izgled i mogućnost lake primjene u različitim prostornim rješenjima.

EN

Budget Line slabs offer a functional and visually balanced solution for projects with limited budgets. With a simplified production process and no final quartz finishing, they provide a more affordable option while maintaining a clean appearance and easy application across various design contexts.

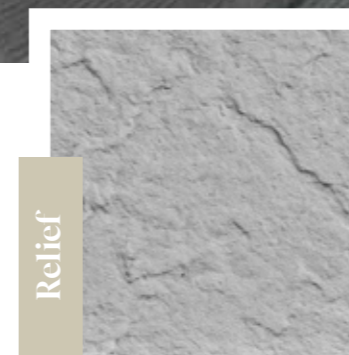
DE

Budget Line Platten bieten eine funktionale und ästhetisch ausgewogene Lösung für Projekte mit begrenztem Budget. Durch die vereinfachte Herstellung ohne abschließende Quarzveredelung entsteht ein kostengünstigeres Produkt, das dennoch ein gepflegtes Erscheinungsbild und vielseitige Einsatzmöglichkeiten bewahrt.



Relječna

40x40x4cm



Relief

60x40x4 / 40x40x4cm



Wood

60x40x4cm

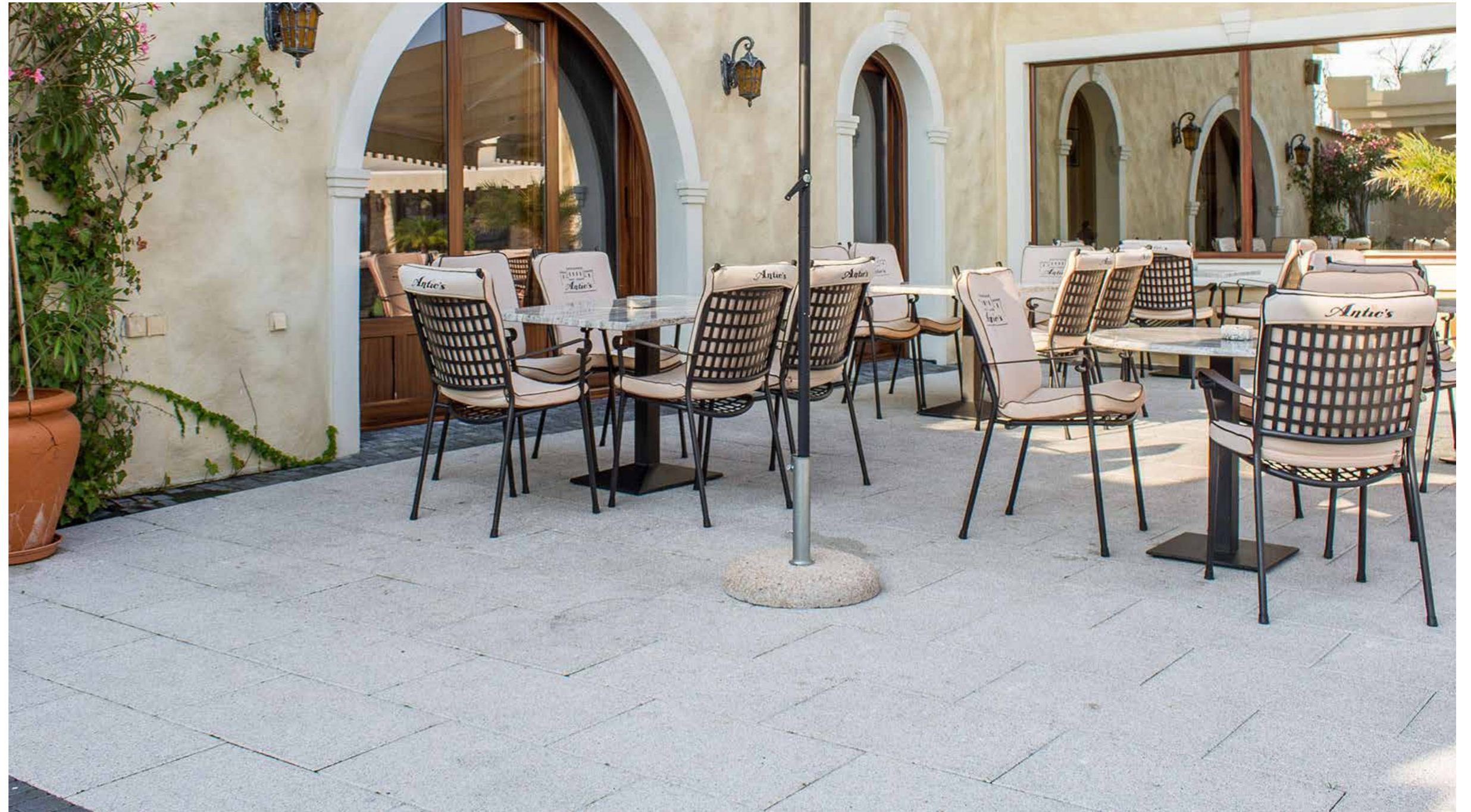


Raw

60x40x4 / 50x50x4 / 40x40x4cm

05

Prane Line





20x10x6 / 20x10x8cm

Prane Line

BA / RS / HR / ME

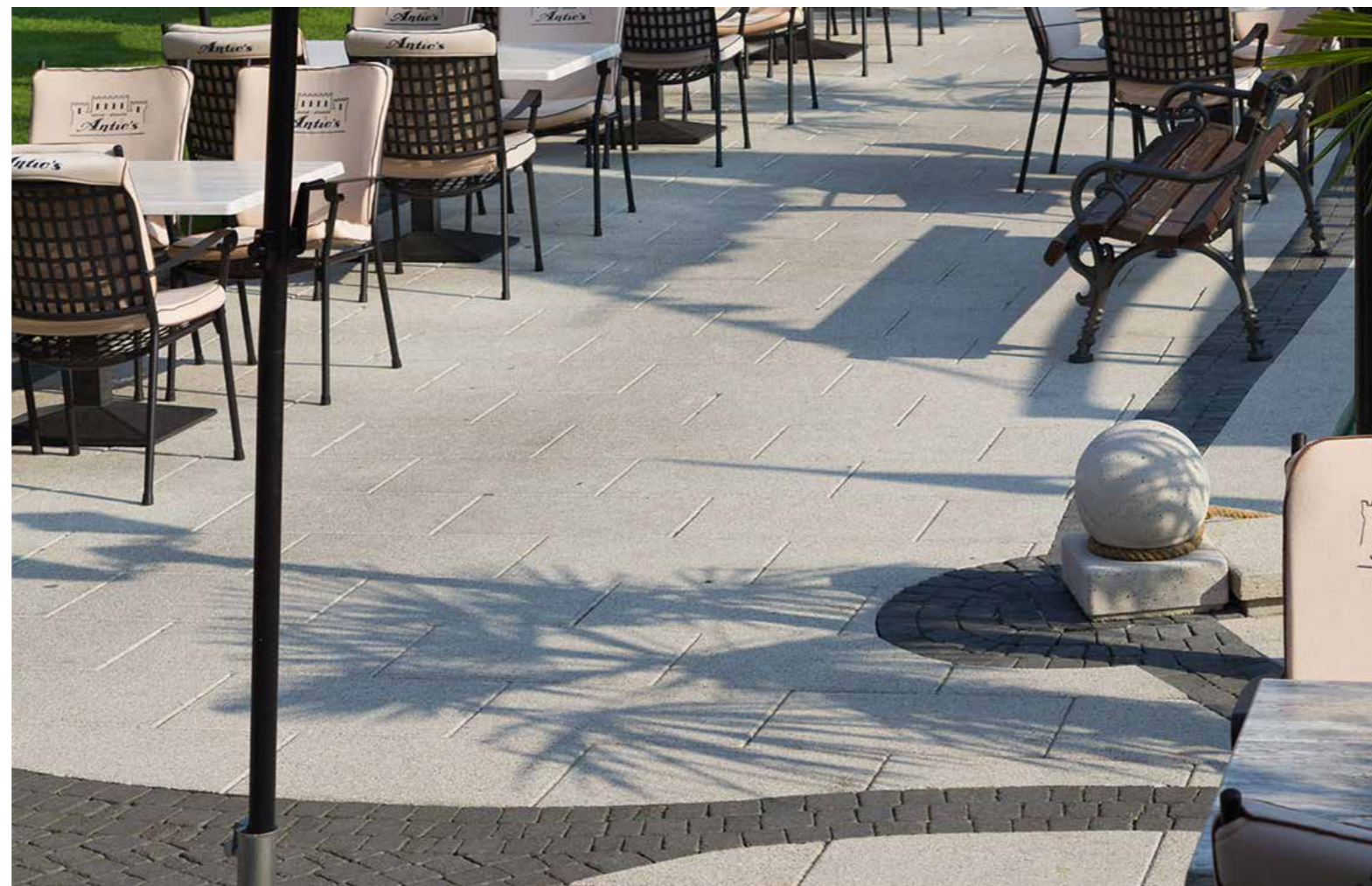
Modeli pranih ploča unose besprijeornu eleganciju i sofisticiran izgled u svaki prostor. Njihova posebnost leži u završnom procesu izrade, gdje dobijaju prepoznatljiv, grublji teksturni izgled. Ove ploče su idealne za vanjske površine, a posebno se preporučuju za oblaganje stepeništa zbog svoje izdržljivosti i atraktivnog izgleda.

EN

Prane line models bring flawless elegance and a sophisticated appearance to any setting. Their distinctiveness lies in the final production process, which gives them a recognizable, coarser textured finish. These slabs are ideal for outdoor surfaces and are especially recommended for stair coverings due to their durability and attractive appearance.

DE

Die Modelle der Prane Line bringen makellose Eleganz und einen Hauch von Raffinesse in jeden Raum. Ihre Besonderheit liegt im speziellen Fertigungsverfahren, das ihnen eine charakteristische, rauere Textur verleiht. Diese Platten sind ideal für Außenflächen und besonders empfehlenswert für die Verkleidung von Treppenstufen, dank ihrer Robustheit und ihres ansprechenden Designs.



10x10x6 / 10x10x8cm

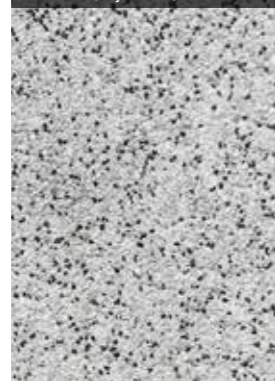
20x20x8 / 20x20x6 / 20x20x4cm



White / Bijela / Weiß



White-black / Bijelo-crna / Weiß-schwarz



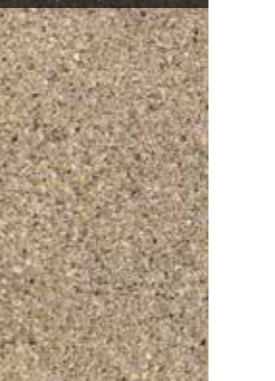
Beige / Bež / Beige



Beige-black / Bež-crna / Beige-schwarz



Yellow / Žuta / Gelb



Yellow-black / Žuta-crna / Gelb-schwarz



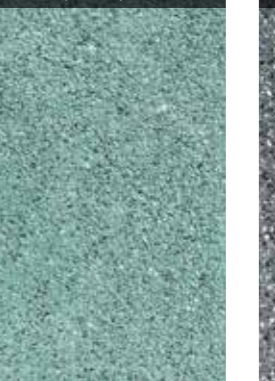
Red / Crvena / Rot



Red-black / Crveno-crna / Rot-schwarz



Green / Zelena / Grün



Black / Crna / Schwarz





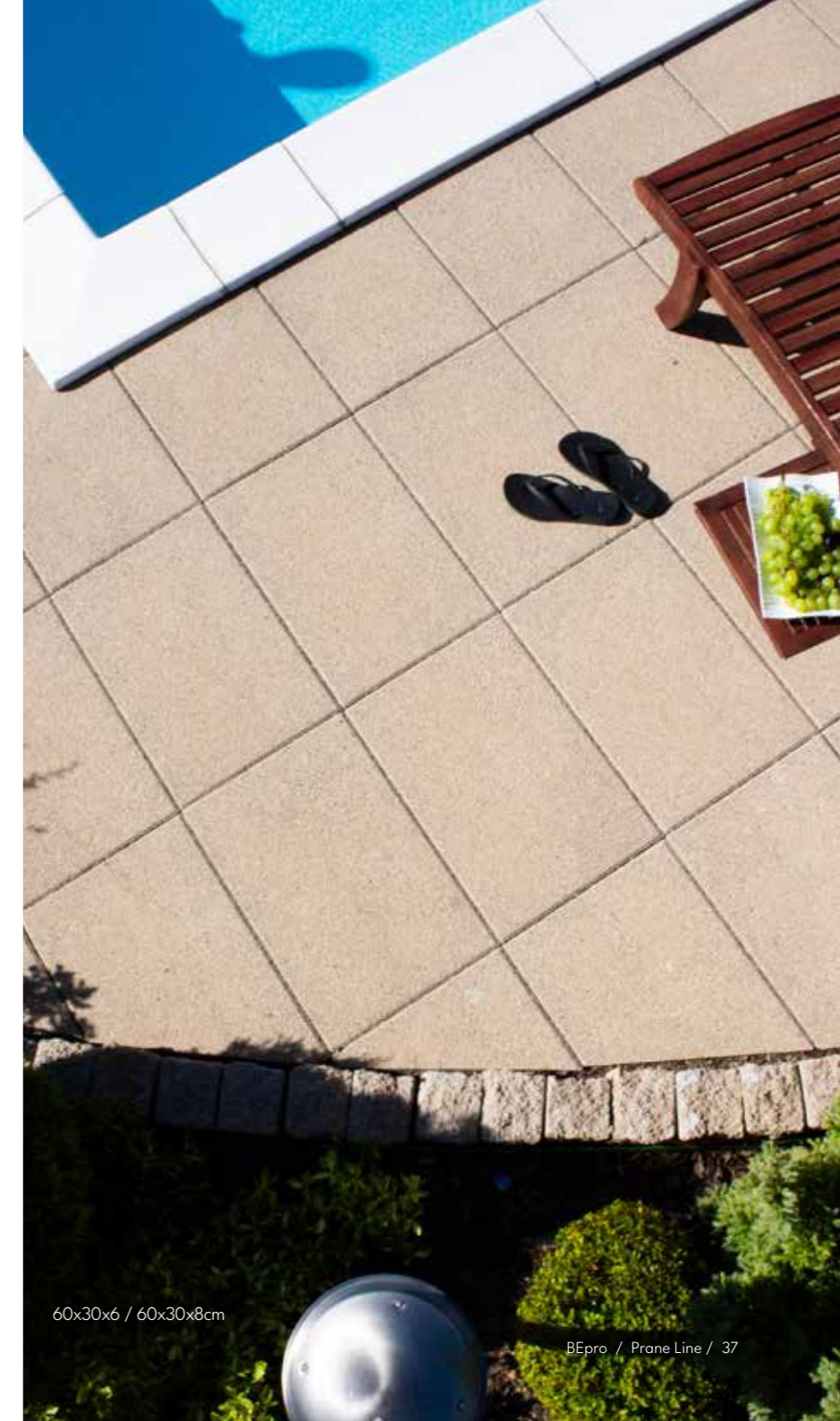
50x25x8cm



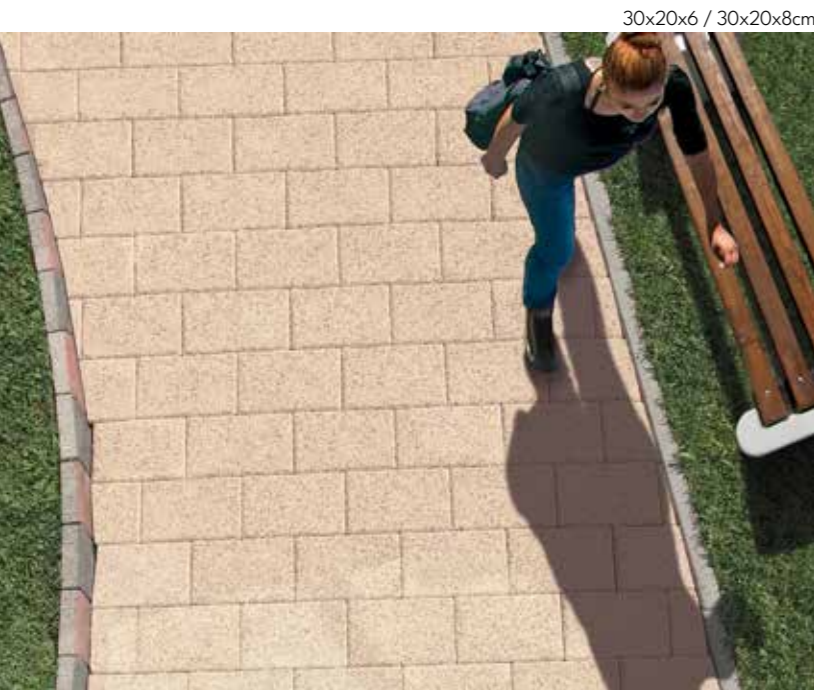
30x30x6 / 30x30x8cm



60x40x6 / 60x40x8cm



60x30x6 / 60x30x8cm



30x20x6 / 30x20x8cm



75x50x8cm



40x40x8 / 40x40x6 / 40x40x4cm



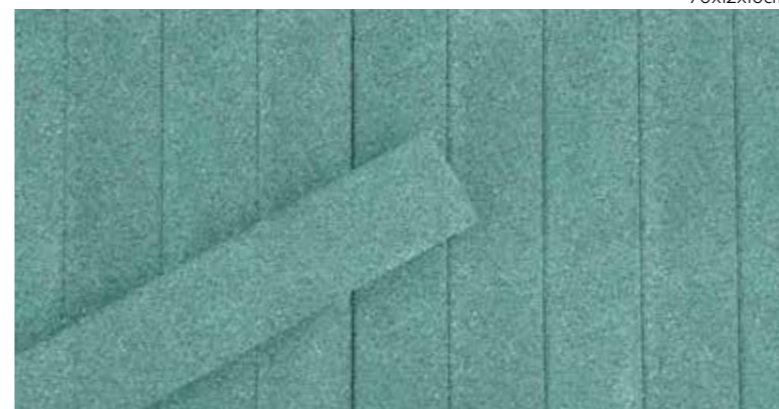
40x20x8 / 40x20x6cm



80x60x10cm



120x80x10cm



70x12x10cm

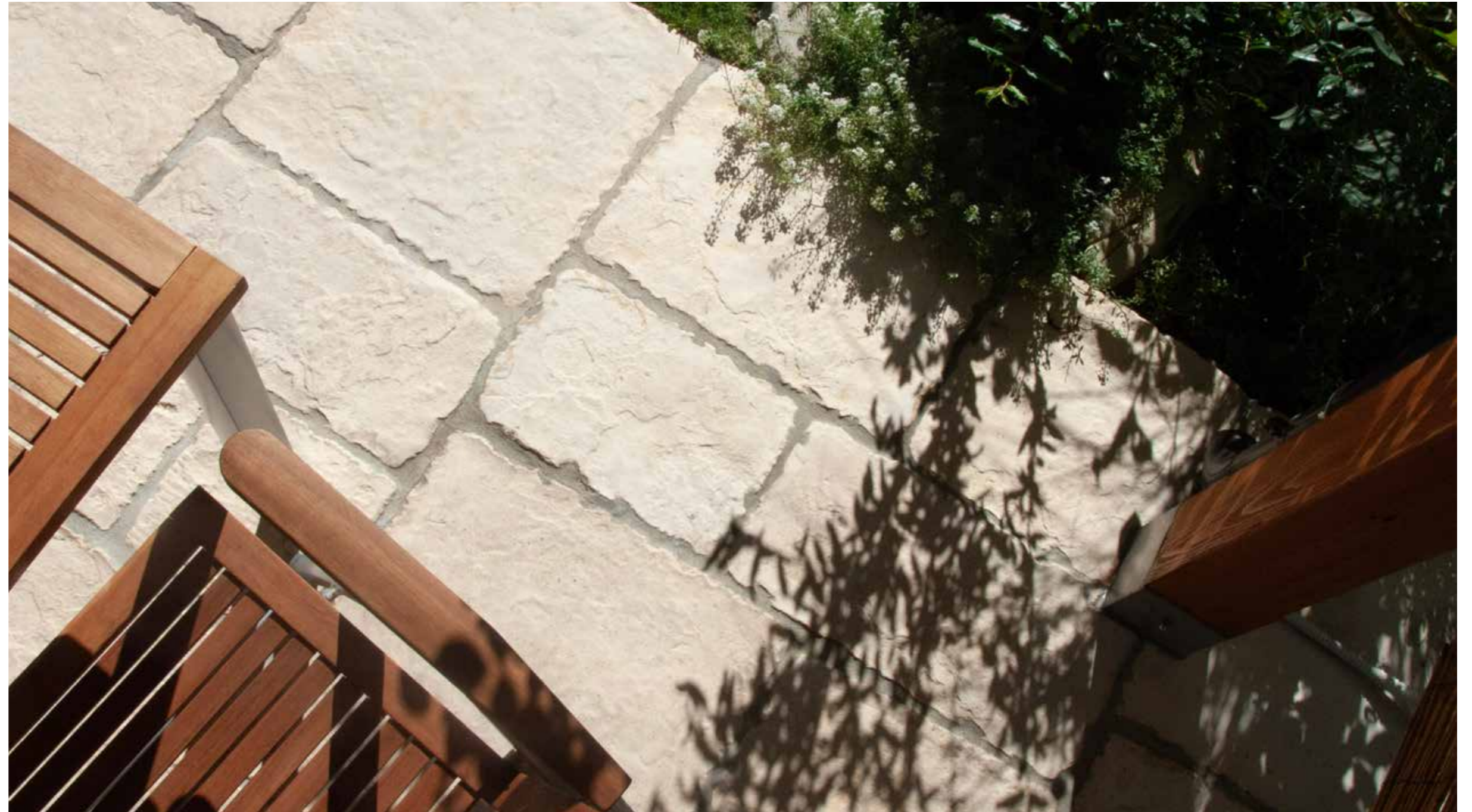


80x40x10cm

06

Oldtown Line

 BEPRO





Romaniko lupani

26x16x6 / 16x16x6 / 10x16x6cm

Oldtown Line

BA / RS / HR / ME

Linija ploča koja svojim rustičnim izgledom donosi duh prošlih vremena u svaki prostor. Neke od ovih ploča su ručno izradene, naglašavajući autentičnost i jedinstvenost, dok se druge pažljivo izrađuju kako bi se postigao sklad između tradicije i savremenog dizajna.

EN

A line of slabs whose rustic appearance brings the spirit of bygone times into any space. Some are handcrafted to highlight authenticity and uniqueness, while others are carefully produced to achieve a balance between tradition and contemporary design.

DE

Eine Plattenlinie, deren rustikales Erscheinungsbild den Geist vergangener Zeiten in jeden Raum bringt. Einige dieser Platten sind handgefertigt und betonen Authentizität und Einzigartigkeit, während andere sorgfältig hergestellt werden, um ein Gleichgewicht zwischen Tradition und modernem Design zu erreichen.



Rustika

54x54x3.5 / 40x54x3.5 / 26x54x3.5 / 40x40x3.5 / 26x40x3.5 / 26x26x3.5cm

9.7x8.5x6 / 8.5x8.5x6 / 8x8.5x6 / 7.5x8.5x6 / 7x8.5x6 / 6.5x8.5x6 / 5.5x8.5x6cm



White / Bijela / Weiß



Beige / Bež / Beige



Yellow / Žuta / Gelb



Red / Crvena / Rot



Anthracite/ Antracit/ Anthrazit

22.6x11.6x6cm



Stara cigla



Rondo lupani



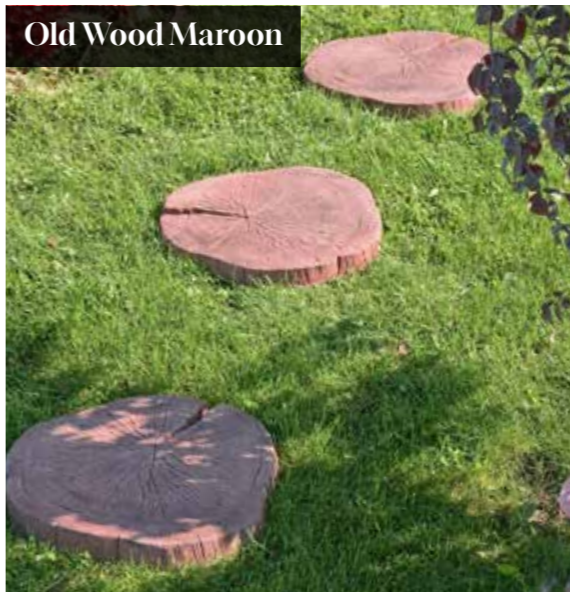
Old Wood Classic

22x22x5cm



Old Wood Country

68x22.5x4cm



Old Wood Maroon

ø40x4cm



BEpro / Oldtown Line / 45

07

Eco Line

BA / RS / HR / ME

Ove ploče su savršen spoj prirode i funkcionalnosti, namijenjene onima koji žele zeleni prostor u urbanom okruženju. Omogućavaju travi da prirodno raste između njih, stvarajući površinu koja ne samo da je izdržljiva i otporna na teške uslove, već i ekološki prihvatljiva.

EN

These slabs combine nature and functionality, designed for those who seek green spaces in urban settings. They allow grass to grow naturally between them, creating a surface that is not only durable and resistant to harsh conditions but also environmentally friendly.

DE

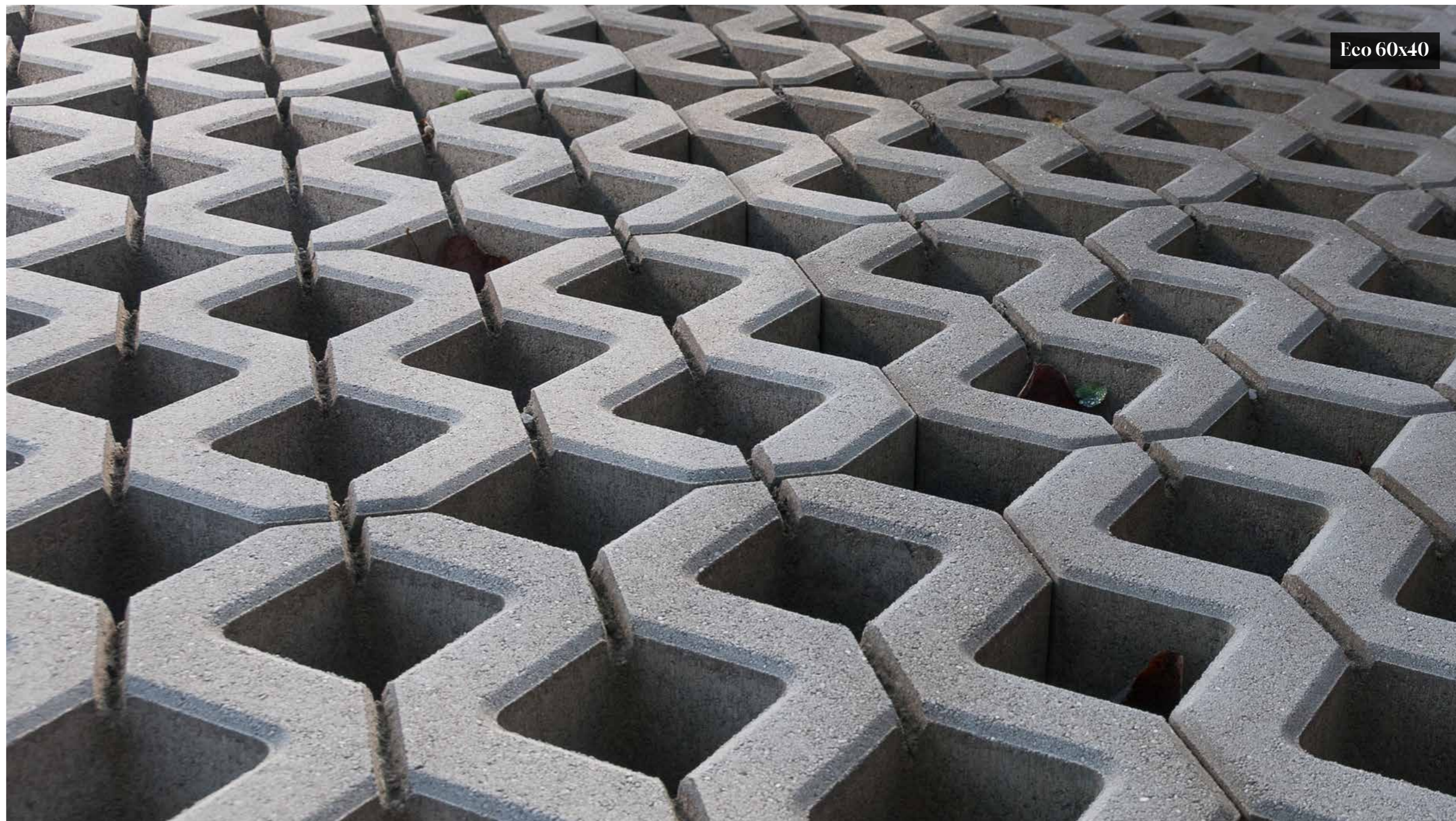
Diese Platten vereinen Natur und Funktionalität und sind ideal für alle, die in urbaner Umgebung grüne Flächen schaffen möchten. Sie ermöglichen Gras, natürlich zwischen ihnen zu wachsen, und bieten eine Oberfläche, die nicht nur langlebig und widerstandsfähig, sondern auch umweltfreundlich ist.



20x16.5x8cm

 BEPRO

60x40x10cm



Eco 60x40



River Line

BA / RS / HR / ME

River Line ploče idealne su za oblaganje kosina, kanala i riječnih korita. Njihov oblik i funkcionalnost osiguravaju kontrolu erozije i stabilizaciju terena za infrastrukturne i vodoprivredne projekte.

EN

River Line slabs are ideal for cladding slopes, channels, and riverbeds. Their design ensures effective erosion control and terrain stabilization for infrastructure and water management projects.

DE

River Line Platten eignen sich ideal für die Verkleidung von Böschungen, Kanälen und Flussbetten. Ihre Form gewährleistet eine wirksame Erosionskontrolle und Geländestabilisierung für Infrastruktur- und Wasserbauprojekte.

Riva1

60 x 30 x 15 cm
30 x 30 x 15 cm

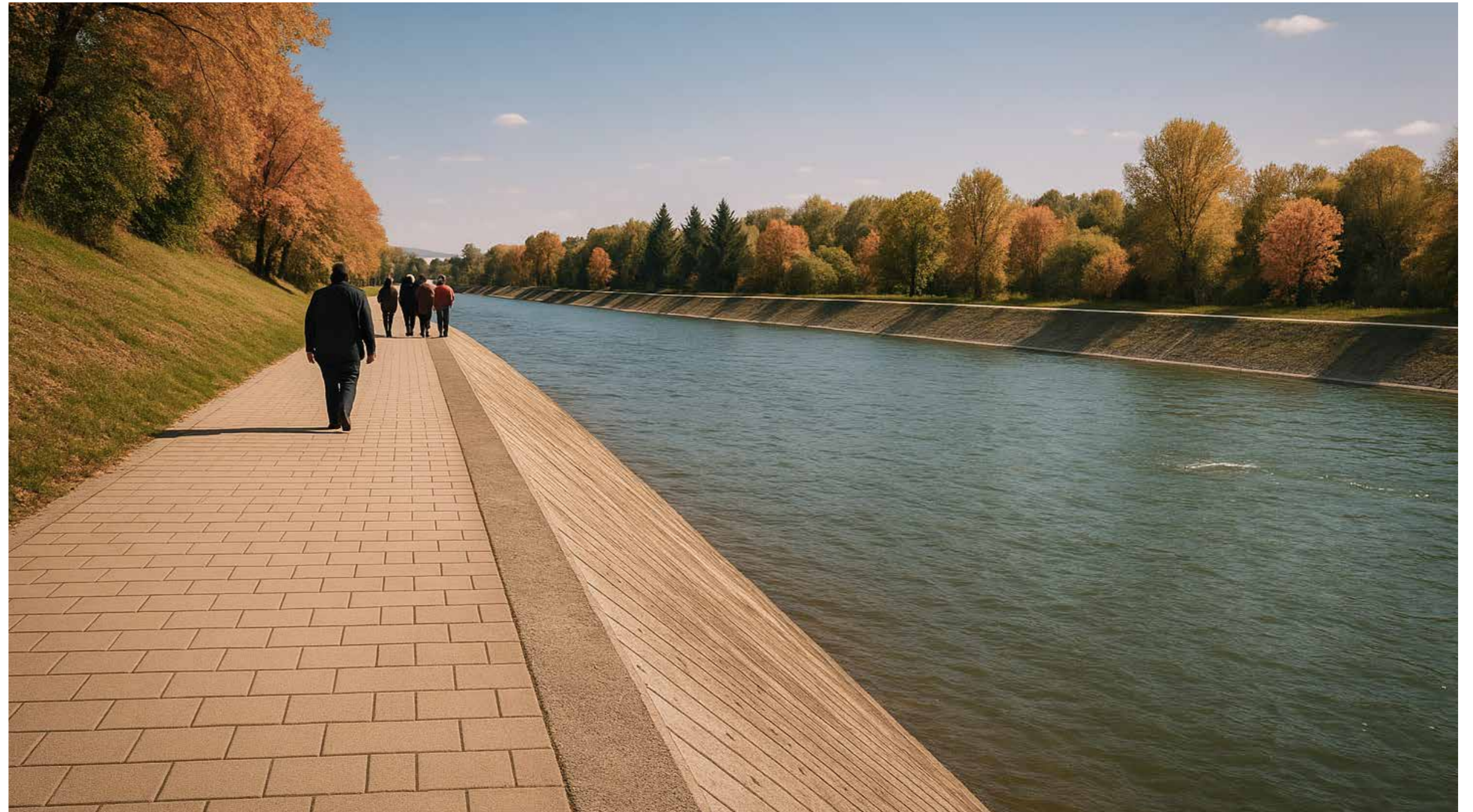


Riva2

40 x 34.5 x 15 cm
40 x 17.3 x 15 cm



 **BEPRO**



09

Tactile Line

BA / RS / HR / ME

Taktilne betonske ploče omogućavaju sigurno kretanje osoba sa oštećenjem vida kroz javni prostor. Sa reljefnom, protukliznom površinom i izdržljivom strukturom, pouzdane su u svim uslovima i lako se uklapaju u različite ambijente.

EN

Tactile concrete slabs provide safe guidance for visually impaired individuals in public spaces. With their textured, anti-slip surface and durable structure, they perform reliably in all conditions and integrate easily into various environments.

DE

Taktile Betonplatten bieten sehbehinderten Personen sichere Orientierung im öffentlichen Raum. Dank ihrer rutschfesten Oberfläche und robusten Struktur sind sie zuverlässig unter allen Bedingungen und lassen sich problemlos in unterschiedliche Umgebungen integrieren.

Čepasta

20 x 20 x 6 cm



Linijska

40 x 40 x 6 cm



 BEPRO





Step Line

BA / RS / HR / ME

Step Line betonski elementi dimenzija 100×30×15 cm nude snažno, stabilno i estetski čisto rješenje za formiranje stepeništa u vanjskim prostorima. Precizna izrada i čvrsta forma osiguravaju dugotrajnost i jednostavnu ugradnju.

EN

Step Line concrete elements (100×30×15 cm) offer a strong, stable, and clean-lined solution for outdoor steps. Their precise design ensures durability and easy installation.

DE

Step Line Betonelemente (100×30×15 cm) bieten eine stabile, langlebige und formschöne Lösung für Außentrepfen. Die präzise Ausführung ermöglicht eine einfache Verlegung.



100 x 35 x 15 cm



11

Pool Line

BA / RS / HR / ME

Betonski bazenski elementi za završne ivice bazena nezamjenjiv su dio svakog bazena, pružajući završni sjaj, funkcionalnost i trajnost. Ovi precizno oblikovani elementi podižu estetiku bazena na viši nivo, ističući njegovu eleganciju i savršenstvo. Dizajnirani su da svaki bazen pretvore u centralni dio dvorišta, privlačeći pažnju svojom ljepotom i otpornošću.

EN

Concrete pool edging elements are an essential part of every pool, providing a refined finish, functionality and durability. Precisely shaped, they enhance the pool's aesthetics and turn it into the centerpiece of any yard with their beauty and resilience.

DE

Beton-Beckenrandelemente sind ein unverzichtbarer Teil jedes Pools und bieten ein perfektes Finish, Funktionalität und Beständigkeit. Präzise gestaltet, heben sie die Ästhetik des Pools hervor und machen ihn mit ihrer Schönheit und Widerstandsfähigkeit zum Mittelpunkt jedes Gartens.



BEPRO

Element 29



Inner pool corner / Ugao bazena unutrašnji / Innenecke für Poolplatten.....47.5x47.5 cm
 Outer pool corner / Ugao bazena vanjski / Außenecke für Poolplatten.....47.5x47.5 cm
 Short Straight Pool Element / Element bazena ravni kratki / Kurzes gerades Poolplattenelement 47x29 cm
 Long Straight Pool Element / Element bazena ravni dugački / Langes gerades Poolplattenelement 75x29 cm
 Pool Element with Radius / Element bazena s radijusom / Poolplattenelement mit Radius 49x29 cm

Element 32.5



Inner pool corner / Ugao bazena unutrašnji / Innenecke für Poolplatten.....50x50cm
 Outer pool corner / Ugao bazena vanjski / Außenecke für Poolplatten.....50x50cm
 Straight Pool Element / Element bazena ravni / Gerades Poolplattenelement49x32.5cm
 Pool Element with Radius/Element bazena s radijusom/Poolplattenelement mit Radius...49x32.5cm

Element 50



Outer pool corner / Ugao bazena vanjski / Außenecke für Poolplatten.....86x86cm
 Straight Pool Element / Element bazena ravni / Gerades Poolplattenelement ... 75x50cm

Element Premium

Proizvodi se u svim dostupnim bojama Premium ploča.
 Produced in all available Premium slab colours.
 Erhältlich in allen verfügbaren Farben der Premiumplatten.

12

Edge Line

BA / RS / HR / ME

Za stabilnost i funkcionalnost svake uređene površine, ključni su precizno odabrani građevinski elementi. Dok se ivičnjaci koriste za oivičavanje ulica, travnjaka i pješačkih staza, slivnici i kanalice omogućavaju efikasno odvođenje oborinskih voda.

EN

For the stability and functionality of any landscaped surface, precisely selected construction elements are essential. While curbstones are used to define the edges of streets, lawns, and walkways, drains and channels enable efficient stormwater runoff management.

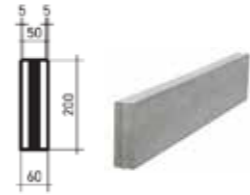
DE

Für die Stabilität und Funktionalität jeder gestalteten Fläche sind präzise ausgewählte Bauelemente von entscheidender Bedeutung. Während Bordsteine zur Abgrenzung von Straßen, Grünflächen und Gehwegen dienen, sorgen Muldenrinnen und Kanalsteine für eine effiziente Ableitung von Regenwasser.

 BEPRO

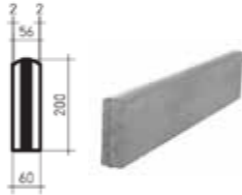


Edge Line



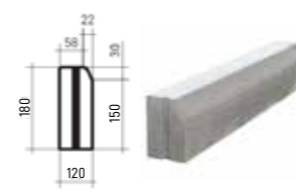
Ivičnjak ravni 6cm
Flat Curbstone 6cm
Flachbordstein 6cm

100x6x20cm



Ivičnjak sa radijusom 6cm
Flat Curbstone 6cm
Flachbordstein 6cm

100x6x20cm



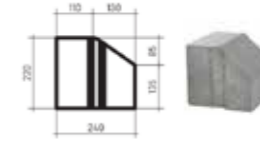
Ivičnjak sa kosinom 12 cm
Flat curbstone 12 cm
Flachbordstein 12 cm

100x12x18



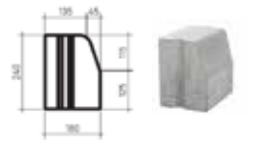
Ivičnjak 15/24
Curbstone 15/24
Bordstein 15/24

100x15x25cm



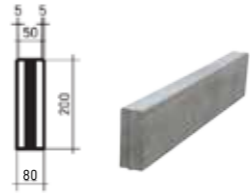
Ivičnjak mini 24/20
Mini curbstone 24/20
Bordstein Mini 24/20

25x24x20cm



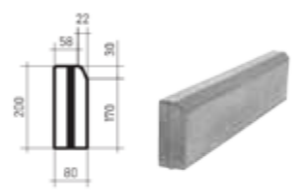
Ivičnjak mini 19/24
Mini curbstone 19/24
Bordstein Mini 19/24

25x24x20cm



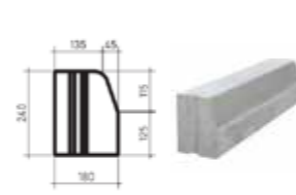
Ivičnjak ravni 8 cm
Flat curbstone 8 cm
Flachbordstein 8 cm

100x8x20cm



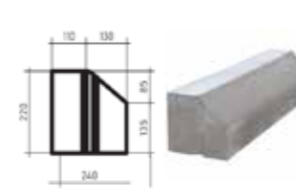
Ivičnjak sa kosinom 8 cm
Flat curbstone 8 cm
Flachbordstein 8 cm

100x8x20cm



Ivičnjak 18/24
Curbstone 18/24
Bordstein 18/24

100x18x24cm



Ivičnjak 24/20
Curbstone 24/20
Bordstein 24/20

100x24x20cm



Slivnik 16/13
Drain 16/13
Abfluss 16/16

50x24x16cm



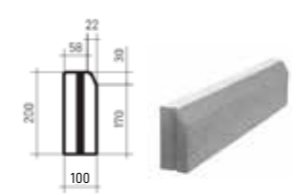
Slivnik 24.5/32/40
Drain 24.5/32/40
Abfluss 24.5/32/40

**50x24.5x10cm
50x32x12cm
50x40x12cm**



Ivičnjak ravni 10 cm
Flat curbstone 10 cm
Flachbordstein 10 cm

100x10x20cm



Ivičnjak sa kosinom 10 cm
Flat curbstone 10 cm
Flachbordstein 10 cm

100x10x17



Ivičnjak prelazni 18
Transition curbstone 18
Übergangsbordstein 18

100x18x12cm



Ivičnjak polirani
Curbstone Polished
Bordstein Poliert

85x25x30cm



Kanalica 20
Channels 20
Kanalstein 20

49x20x20cm



Kanalica 30
Channels 30
Kanalstein 30

50x29.5x21.5cm



Kanalica 30 R
Channels 30 R
Kanalstein 30 R

50x29.5x22cm

Pregled proizvoda / Product Overview / Produktübersicht

Model 10x10

Classic Line / Strana / Page / Seite 10



Dimenzija/cm Dimensions/cm Format/cm	Ca. kom/m ² Approx. pcs/m ² Ca. Stück/m ²	Ca. kg/m ² Approx. kg/m ² Ca. kg/m ²	Ca. m ² /paleta Approx. m ² /pallet Ca. m ² /Palette	approx. kg/pallet ca. kg/paleta ca. kg/Palette
10x10x6	100	135	11.5	1550
10x10x8	100	175	7.2	1260

Model 20x10

Classic Line / Strana / Page / Seite 10, 12



Dimenzija/cm Dimensions/cm Format/cm	Ca. kom/m ² Approx. pcs/m ² Ca. Stück/m ²	Ca. kg/m ² Approx. kg/m ² Ca. kg/m ²	Ca. m ² /paleta Approx. m ² /pallet Ca. m ² /Palette	approx. kg/pallet ca. kg/paleta ca. kg/Palette
20x10x6	50	135	11.5	1550
20x10x8	50	175	9.6	1680

Model 20x20

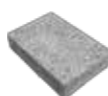
Classic Line / Strana / Page / Seite 10



Dimenzija/cm Dimensions/cm Format/cm	Ca. kom/m ² Approx. pcs/m ² Ca. Stück/m ²	Ca. kg/m ² Approx. kg/m ² Ca. kg/m ²	Ca. m ² /paleta Approx. m ² /pallet Ca. m ² /Palette	approx. kg/pallet ca. kg/paleta ca. kg/Palette
20x20x4	25	90	15.36	1380
20x20x6	25	135	11.5	1550
20x20x8	25	175	9.6	1680

Model 30x20

Classic Line / Strana / Page / Seite 11



Dimenzija/cm Dimensions/cm Format/cm	Ca. kom/m ² Approx. pcs/m ² Ca. Stück/m ²	Ca. kg/m ² Approx. kg/m ² Ca. kg/m ²	Ca. m ² /paleta Approx. m ² /pallet Ca. m ² /Palette	approx. kg/pallet ca. kg/paleta ca. kg/Palette
30x20x6	16.7	135	1.5	1550
30x20x8	16.7	175	9.6	1680

Model 30x30

Classic Line / Strana / Page / Seite 11



Dimenzija/cm Dimensions/cm Format/cm	Ca. kom/m ² Approx. pcs/m ² Ca. Stück/m ²	Ca. kg/m ² Approx. kg/m ² Ca. kg/m ²	Ca. m ² /paleta Approx. m ² /pallet Ca. m ² /Palette	approx. kg/pallet ca. kg/paleta ca. kg/Palette
30x30x6	11.11	135	12.96	1750
30x30x8	11.11	175	10.8	1890

Model 40x20

Classic Line / Strana / Page / Seite 12



Dimenzija/cm Dimensions/cm Format/cm	Ca. kom/m ² Approx. pcs/m ² Ca. Stück/m ²	Ca. kg/m ² Approx. kg/m ² Ca. kg/m ²	Ca. m ² /paleta Approx. m ² /pallet Ca. m ² /Palette	approx. kg/pallet ca. kg/paleta ca. kg/Palette
40x20x6	12.5	135	11.5	1550
40x20x8	12.5	175	9.6	1680

Model 40x40

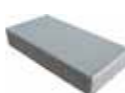
Classic Line / Strana / Page / Seite 12



Dimenzija/cm Dimensions/cm Format/cm	Ca. kom/m ² Approx. pcs/m ² Ca. Stück/m ²	Ca. kg/m ² Approx. kg/m ² Ca. kg/m ²	Ca. m ² /paleta Approx. m ² /pallet Ca. m ² /Palette	approx. kg/pallet ca. kg/paleta ca. kg/Palette
40x40x4	6.25	90	15.36	1380
40x40x6	6.25	135	11.5	1550
40x40x8	6.25	175	9.6	1680

Model 50x25

Classic Line / Strana / Page / Seite 13



Dimenzija/cm Dimensions/cm Format/cm	Ca. kom/m ² Approx. pcs/m ² Ca. Stück/m ²	Ca. kg/m ² Approx. kg/m ² Ca. kg/m ²	Ca. m ² /paleta Approx. m ² /pallet Ca. m ² /Palette	approx. kg/pallet ca. kg/paleta ca. kg/Palette
50x25x8	8	175	10	1750

Model 60x30

Classic Line / Strana / Page / Seite 13



Dimenzija/cm Dimensions/cm Format/cm	Ca. kom/m ² Approx. pcs/m ² Ca. Stück/m ²	Ca. kg/m ² Approx. kg/m ² Ca. kg/m ²	Ca. m ² /paleta Approx. m ² /pallet Ca. m ² /Palette	approx. kg/pallet ca. kg/paleta ca. kg/Palette
60x30x6	5.55	135	12.96	1750
60x30x8	5.55	175	10.80	1890

Model 60x40

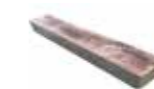
Classic Line / Strana / Page / Seite 17



Dimenzija/cm Dimensions/cm Format/cm	Ca. kom/m ² Approx. pcs/m ² Ca. Stück/m ²	Ca. kg/m ² Approx. kg/m ² Ca. kg/m ²	Ca. m ² /paleta Approx. m ² /pallet Ca. m ² /Palette	approx. kg/pallet ca. kg/paleta ca. kg/Palette
60x40x6	4.16	135	11.5	1550
60x40x8	4.16	175	9.60	1680

Model 70x12

Classic Line / Strana / Page / Seite 12



Dimenzija/cm Dimensions/cm Format/cm	Ca. kom/m ² Approx. pcs/m ² Ca. Stück/m ²	Ca. kg/m ² Approx. kg/m ² Ca. kg/m ²	Ca. m ² /paleta Approx. m ² /pallet Ca. m ² /Palette	approx. kg/pallet ca. kg/paleta ca. kg/Palette
70x12x10	11.9	225	7.56	1700

Model 75x50

Classic Line / Strana / Page / Seite 16



Dimenzija/cm Dimensions/cm Format/cm	Ca. kom/m ² Approx. pcs/m ² Ca. Stück/m ²	Ca. kg/m ² Approx. kg/m ² Ca. kg/m ²	Ca. m ² /paleta Approx. m ² /pallet Ca. m ² /Palette	approx. kg/pallet ca. kg/paleta ca. kg/Palette
75x50x8	2.66	175	7.5	1320

Model 80x40

Classic Line / Strana / Page / Seite 16-17



Dimenzija/cm Dimensions/cm Format/cm	Ca. kom/m ² Approx. pcs/m ² Ca. Stück/m ²	Ca. kg/m ² Approx. kg/m ² Ca. kg/m ²	Ca. m ² /paleta Approx. m ² /pallet Ca. m ² /Palette	approx. kg/pallet ca. kg/paleta ca. kg/Palette
80x40x10	3.125	225	6.4	1440

Model 80x60

Classic Line / Strana / Page / Seite 17



Dimenzija/cm Dimensions/cm Format/cm	Ca. kom/m ² Approx. pcs/m ² Ca. Stück/m ²	Ca. kg/m ² Approx. kg/m ² Ca. kg/m ²	Ca. m ² /paleta Approx. m ² /pallet Ca. m ² /Palette	approx. kg/pallet ca. kg/paleta ca. kg/Palette
80x60x10	2.08	225	7.56	1728

Model 120x40

Classic Line / Strana / Page / Seite 14-15



Dimenzija/cm Dimensions/cm Format/cm	Ca. kom/m ² Approx. pcs/m ² Ca. Stück/m ²	Ca. kg/m ² Approx. kg/m ² Ca. kg/m ²	Ca. m ² /paleta Approx. m ² /pallet Ca. m ² /Palette	approx. kg/pallet ca. kg/paleta ca. kg/Palette
120x40x10	2.08	225	7.68	1728

Model 120x80

Classic Line / Strana / Page / Seite 13



Dimenzija/cm Dimensions/cm Format/cm	Ca. kom/m ² Approx. pcs/m ² Ca. Stück/m ²	Ca. kg/m ² Approx. kg/m ² Ca. kg/m ²	Ca. m ² /paleta Approx. m ² /pallet Ca. m ² /Palette	approx. kg/pallet ca. kg/paleta ca. kg/Palette
120x80x10	1.04	225	7.68	1728

Model Romb

Classic Line / Strana / Page / Seite 14



Dimenzija/cm Dimensions/cm Format/cm	Ca. kom/m ² Approx. pcs/m ² Ca. Stück/m ²	Ca. kg/m ² Approx. kg/m ² Ca. kg/m ²	Ca. m ² /paleta Approx. m ² /pallet Ca. m ² /Palette	approx. kg/pallet ca. kg/paleta ca. kg/Palette
33x19x6	30	135	10	1370

Model Dijagnoala

Classic Line / Strana / Page / Seite 14



Dimenzija/cm Dimensions/cm Format/cm	Ca. kom/m ² Approx. pcs/m ² Ca. Stück/m ²	Ca. kg/m ² Approx. kg/m ² Ca. kg/m ²	Ca. m ² /paleta Approx. m ² /pallet Ca. m ² /Palette	approx. kg/pallet ca. kg/paleta ca. kg/Palette
28x23.5x6	20.05	135	10.5	1400

Model I

Classic Line / Strana / Page / Seite 14



Dimenzija/cm Dimensions/cm Format/cm	Ca. kom/m ² Approx. pcs/m ² Ca. Stück/m ²	Ca. kg/m ² Approx. kg/m ² Ca. kg/m ²	Ca. m ² /paleta Approx. m ² /pallet Ca. m ² /Palette	approx. kg/pallet ca. kg/paleta ca. kg/Palette
20x16x6	35	135	11.3	1530
20x16x8	35	175	9.42	1510

Model Reket

Classic Line / Strana / Page / Seite 14



Dimenzija/cm Dimensions/cm Format/cm	Ca. kom/m ² Approx. pcs/m ² Ca. Stück/m ²	Ca. kg/m ² Approx. kg/m ² Ca. kg/m ²	Ca. m ² /paleta Approx. m ² /pallet Ca. m ² /Palette	approx. kg/pallet ca. kg/paleta ca. kg/Palette
22.5x14x6	38	135	10.1	1380

Pregled proizvoda / Product Overview / Produktübersicht

Rondo Grande

Citymix line / Strana / Page / Seite 24



Dimenzija/cm Dimensions/cm Format/cm	Debljina/cm Thickness/cm Stärke/cm	Ca. kg/m ² Approx. kg/m ² Ca. kg/m ²	Ca. m ² /paleta Approx. m ² /pallet Ca. m ² /Palette	Approx. kg/pallet Ca. kg/paleta Ca. kg/Palette
11.6x10.5	6	135	10	1350
7.8x10.5	6	135	10	1350
6.6x5.7x10.5	6	135	10	1350
9x9.9x10.5	6	135	10	1350
9.5x9.9x10.5	6	135	10	1350
9.5x9.1x10.5	6	135	10	1350

Za 1 m² popločane površine koristi se set od šest različitih dimenzija ploča.

For 1 m² of paved surface, a set of six different slab sizes is used.

Für 1 m² gepflasterte Fläche wird ein Set aus sechs verschiedenen Plattengrößen verwendet.

Pisa

Citymix line / Strana / Page / Seite 24-25



Dimenzija/cm Dimensions/cm Format/cm	Debljina/cm Thickness/cm Stärke/cm	Omjer Ratio Verhältnis	Ca. kg/m ² Approx. kg/m ² Ca. kg/m ²	Ca. m ² /paleta Approx. m ² /pallet Ca. m ² /Palette	Approx. kg/pallet Ca. kg/paleta Ca. kg/Palette
42x42	6	2	135	6.28	846
42x14	6	2	135	6.28	846
28x14	6	1	135	6.28	846
14x14	6	2	135	6.28	846

Za 1 m² popločane površine koristi se set od četiri različite dimenzije ploča.

For 1 m² of paved surface, a set of four different slab sizes is used.

Für 1 m² gepflasterte Fläche wird ein Set aus vier verschiedenen Plattengrößen verwendet.

Ravenna

Citymix line / Strana / Page / Seite 25



Dimenzija/cm Dimensions/cm Format/cm	Debljina/cm Thickness/cm Stärke/cm	Omjer Ratio Verhältnis	Ca. kg/m ² Approx. kg/m ² Ca. kg/m ²	Ca. m ² /paleta Approx. m ² /pallet Ca. m ² /Palette	Approx. kg/pallet Ca. kg/paleta Ca. kg/Palette
45x15	7	2	155	12.2	1891
45x30	7	2	155	12.2	1891
45x45	7	2	155	12.2	1891
30x30	7	2	155	12.2	1891
30x15	7	2	155	12.2	1891

Za 1 m² popločane površine koristi se set od šest različitih dimenzija ploča.

For 1 m² of paved surface, a set of six different slab sizes is used.

Für 1 m² gepflasterte Fläche wird ein Set aus sechs verschiedenen Plattengrößen verwendet.

Rondo

Citymix line / Strana / Page / Seite 24



Dimenzija/cm Dimensions/cm Format/cm	Debljina/cm Thickness/cm Stärke/cm	Ca. kg/m ² Approx. kg/m ² Ca. kg/m ²	Ca. m ² /paleta Approx. m ² /pallet Ca. m ² /Palette	Approx. kg/pallet Ca. kg/paleta Ca. kg/Palette
9.7x8.5	6	135	10	1350
6.5x8.5	6	135	10	1350
5.5x8.5	6	135	10	1350
8.5x8.5	6	135	10	1350
7x8.5	6	135	10	1350
8x8.5	6	135	10	1350
7.5x8.5	6	135	10	1350

Za 1 m² popločane površine koristi se set od sedam različitih dimenzija ploča.

For 1 m² of paved surface, a set of seven different slab sizes is used.

Für 1 m² gepflasterte Fläche wird ein Set aus sieben verschiedenen Plattengrößen verwendet.

Montana

Citymix line / Strana / Page / Seite 23



Dimenzija/cm Dimensions/cm Format/cm	Debljina/cm Thickness/cm Stärke/cm	Omjer Ratio Verhältnis	Ca. kg/m ² Approx. kg/m ² Ca. kg/m ²	Ca. m ² /paleta Approx. m ² /pallet Ca. m ² /Palette	Approx. kg/pallet Ca. kg/paleta Ca. kg/Palette
21.5x32.5	6	2	135	13.9	1870
32x32.5	6	2	135	13.9	1870
43x32.5	6	2	135	13.9	1870
54.5x32.5	6	3	135	13.9	1870

Za 1 m² popločane površine koristi se set od četiri različite dimenzije ploča.

For 1 m² of paved surface, a set of four different slab sizes is used.

Für 1 m² gepflasterte Fläche wird ein Set aus vier verschiedenen Plattengrößen verwendet.

Livorno

Citymix line / Strana / Page / Seite 26-27



Dimenzija/cm Dimensions/cm Format/cm	Debljina/cm Thickness/cm Stärke/cm	Omjer Ratio Verhältnis	Ca. kg/m ² Approx. kg/m ² Ca. kg/m ²	Ca. m ² /paleta Approx. m ² /pallet Ca. m ² /Palette	Approx. kg/pallet Ca. kg/paleta Ca. kg/Palette
64x11.5	10	3	225	7.92	1786
54x11.5	10	3	225	7.92	1786
52x16.5	10	3	225	7.92	1786
42x16.5	10	3	225	7.92	1786
24x16.5	10	3	225	7.92	1786

Za 1 m² popločane površine koristi se set od pet različitih dimenzija ploča.

For 1 m² of paved surface, a set of five different slab sizes is used.

Für 1 m² gepflasterte Fläche wird ein Set aus fünf verschiedenen Plattengrößen verwendet.

Modena

Citymix line / Strana / Page / Seite 23



Dimenzija/cm Dimensions/cm Format/cm	Debljina/cm Thickness/cm Stärke/cm	Omjer Ratio Verhältnis	Ca. kg/m ² Approx. kg/m ² Ca. kg/m ²	Ca. m ² /paleta Approx. m ² /pallet Ca. m ² /Palette	Approx. kg/pallet Ca. kg/paleta Ca. kg/Palette
56.5x37.5	6	2	135	10.4	1404
37.5x37.5	6	2	135	10.4	1404
37.5x18.5	6	1	135	10.4	1404
18.5x18.5	6	2	135	10.4	1404

Za 1 m² popločane površine koristi se set od četiri različite dimenzije ploča.

For 1 m² of paved surface, a set of four different slab sizes is used.

Für 1 m² gepflasterte Fläche wird ein Set aus vier verschiedenen Plattengrößen verwendet.

Toscana

Citymix line / Strana / Page / Seite 20



Dimenzija/cm Dimensions/cm Format/cm	Debljina/cm Thickness/cm Stärke/cm	Omjer Ratio Verhältnis	Ca. kg/m ² Approx. kg/m ² Ca. kg/m ²	Ca. m ² /paleta Approx. m ² /pallet Ca. m ² /Palette	Approx. kg/pallet Ca. kg/paleta Ca. kg/Palette
12x24	7	6	155	12.6	2080
24x24	7	8	155	12.6	2080
24x36	7	6	155	12.6	2080

Za 1 m² popločane površine koristi se set od tri različite dimenzije ploča.

For 1 m² of paved surface, a set of three different slab sizes is used.

Für 1 m² gepflasterte Fläche wird ein Set aus drei verschiedenen Plattengrößen verwendet.

Ancona

Citymix line / Strana / Page / Seite 27



Dimenzija/cm Dimensions/cm Format/cm	Debljina/cm Thickness/cm Stärke/cm	Omjer Ratio Verhältnis	Ca. kg/m ² Approx. kg/m ² Ca. kg/m ²	Ca. m ² /paleta Approx. m ² /pallet Ca. m ² /Palette	Approx. kg/pallet Ca. kg/paleta Ca. kg/Palette
40x20	6	1	135	11.5	1560
30x20	6	1	135	11.5	1560
20x20	6	1	135	11.5	1560

Za 1 m² popločane površine koristi se set od tri različite dimenzije ploča.

For 1 m² of paved surface, a set of three different slab sizes is used.

Für 1 m² gepflasterte Fläche wird ein Set aus drei verschiedenen Plattengrößen verwendet.

Savona

Citymix line / Strana / Page / Seite 23



Dimenzija/cm Dimensions/cm Format/cm	Debljina/cm Thickness/cm Stärke/cm	Omjer Ratio Verhältnis	Ca. kg/m ² Approx. kg/m ² Ca. kg/m ²	Ca. m ² /paleta Approx. m ² /pallet Ca. m ² /Palette	Approx. kg/pallet Ca. kg/paleta Ca. kg/Palette
56x49	7	1	155	13.58	2105
70x49	7	1	155	13.58	2105

Pregled proizvoda / Product Overview / Produktübersicht

Romaniko

Citymix line / Strana / Page / Seite 23



Dimenzija/cm Dimensions/cm Format/cm	Debljina/cm Thickness/cm Stärke/cm	Omjer Ratio Verhältnis	Ca. kg/m ² Approx. kg/m ² Ca. kg/m ²	Ca. m ² /paleta Approx. m ² /pallet Ca. m ² /Palette	Approx. kg/pallet Ca. kg/paleta Ca. kg/Palette
26x16	6.5	2	146	10.56	1540
16x16	6.5	3	146	10.56	1540
10x16	6.5	2	146	10.56	1540

Za 1 m² popločane površine koristi se set od tri različite dimenzije ploča.

For 1 m² of paved surface, a set of three different slab sizes is used.

Für 1 m² gepflasterte Fläche wird ein Set aus drei verschiedenen Plattengrößen verwendet.

Como

Citymix line / Strana / Page / Seite 22



Dimenzija/cm Dimensions/cm Format/cm	Debljina/cm Thickness/cm Stärke/cm	Omjer Ratio Verhältnis	Ca. kg/m ² Approx. kg/m ² Ca. kg/m ²	Ca. m ² /paleta Approx. m ² /pallet Ca. m ² /Palette	Approx. kg/pallet Ca. kg/paleta Ca. kg/Palette
33x18	7	1	155	11.88	1841
39x18	7	1	155	11.88	1841
48x18	7	1	155	11.88	1841

Za 1 m² popločane površine koristi se set od tri različite dimenzije ploča.

For 1 m² of paved surface, a set of three different slab sizes is used.

Für 1 m² gepflasterte Fläche wird ein Set aus drei verschiedenen Plattengrößen verwendet.

Veneto

Citymix line / Strana / Page / Seite 27



Dimenzija/cm Dimensions/cm Format/cm	Debljina/cm Thickness/cm Stärke/cm	Omjer Ratio Verhältnis	Ca. kg/m ² Approx. kg/m ² Ca. kg/m ²	Ca. m ² /paleta Approx. m ² /pallet Ca. m ² /Palette	Approx. kg/pallet Ca. kg/paleta Ca. kg/Palette
25x14.5	7	2	155	10.8	2080
30x14.5	7	1	155	10.8	2080
35x14.5	7	1	155	10.8	2080

Za 1 m² popločane površine koristi se set od tri različite dimenzije ploča.

For 1 m² of paved surface, a set of three different slab sizes is used.

Für 1 m² gepflasterte Fläche wird ein Set aus drei verschiedenen Plattengrößen verwendet.

Rubiko

Citymix line / Strana / Page / Seite 20-21



Dimenzija/cm Dimensions/cm Format/cm	Debljina/cm Thickness/cm Stärke/cm	Omjer Ratio Verhältnis	Ca. kg/m ² Approx. kg/m ² Ca. kg/m ²	Ca. m ² /paleta Approx. m ² /pallet Ca. m ² /Palette	Approx. kg/pallet Ca. kg/paleta Ca. kg/Palette
115x97	7	1	155	8.9	1380

Pregled proizvoda / Product Overview / Produktübersicht

Premium

Premium Line / Strana / Page / Seite 28-29



Dimenzija/cm Dimensions/cm Format/cm	Debljina/cm Thickness/cm Stärke/cm	Ca. kg/m ² Approx. kg/m ² Ca. kg/m ²	Ca. m ² /paleta Approx. m ² /pallet Ca. m ² /Palette	approx. kg/pallet ca. kg/paleta ca. kg/Palette
40x40	2	48	15.36	737
50x50	2	48	16.00	768
60x40	2	48	15.36	737
40x40	3	91.2	15.36	1106
50x50	3	91.2	16.00	1152
60x40	3	91.2	15.36	1106
40x40	3.8	91.2	15.36	1401
50x50	3.8	91.2	16.00	1459
60x40	3.8	91.2	15.36	1401

Model 10x10

Prane Line / Strana / Page / Seite 35



Dimenzija/cm Dimensions/cm Format/cm	Ca. kom/m ² Approx. pcs/m ² Ca. Stück/m ²	Ca. kg/m ² Approx. kg/m ² Ca. kg/m ²	Ca. m ² /paleta Approx. m ² /pallet Ca. m ² /Palette	approx. kg/pallet ca. kg/paleta ca. kg/Palette
10x10x6	100	135	11.5	1550
10x10x8	100	175	7.2	1260

Model 20x10

Prane Line / Strana / Page / Seite 34



Dimenzija/cm Dimensions/cm Format/cm	Ca. kom/m ² Approx. pcs/m ² Ca. Stück/m ²	Ca. kg/m ² Approx. kg/m ² Ca. kg/m ²	Ca. m ² /paleta Approx. m ² /pallet Ca. m ² /Palette	approx. kg/pallet ca. kg/paleta ca. kg/Palette
20x10x6	50	135	11.5	1550
20x10x8	50	175	9.6	1680

Model 20x20

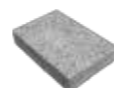
Prane Line / Strana / Page / Seite 35



Dimenzija/cm Dimensions/cm Format/cm	Ca. kom/m ² Approx. pcs/m ² Ca. Stück/m ²	Ca. kg/m ² Approx. kg/m ² Ca. kg/m ²	Ca. m ² /paleta Approx. m ² /pallet Ca. m ² /Palette	approx. kg/pallet ca. kg/paleta ca. kg/Palette
20x20x4	25	90	15.36	1380
20x20x6	25	135	11.5	1550
20x20x8	25	175	9.6	1680

Model 30x20

Prane Line / Strana / Page / Seite 36



Dimenzija/cm Dimensions/cm Format/cm	Ca. kom/m ² Approx. pcs/m ² Ca. Stück/m ²	Ca. kg/m ² Approx. kg/m ² Ca. kg/m ²	Ca. m ² /paleta Approx. m ² /pallet Ca. m ² /Palette	approx. kg/pallet ca. kg/paleta ca. kg/Palette
30x20x6	16.7	135	11.5	1550
30x20x8	16.7	175	9.6	1680

Model 30x30

Prane Line / Strana / Page / Seite 37



Dimenzija/cm Dimensions/cm Format/cm	Ca. kom/m ² Approx. pcs/m ² Ca. Stück/m ²	Ca. kg/m ² Approx. kg/m ² Ca. kg/m ²	Ca. m ² /paleta Approx. m ² /pallet Ca. m ² /Palette	approx. kg/pallet ca. kg/paleta ca. kg/Palette
30x30x6	11.11	135	12.96	1750
30x30x8	11.11	175	10.8	1890

Model 40x20

Prane Line / Strana / Page / Seite 38



Dimenzija/cm Dimensions/cm Format/cm	Ca. kom/m ² Approx. pcs/m ² Ca. Stück/m ²	Ca. kg/m ² Approx. kg/m ² Ca. kg/m ²	Ca. m ² /paleta Approx. m ² /pallet Ca. m ² /Palette	approx. kg/pallet ca. kg/paleta ca. kg/Palette
40x20x6	12.5	135	11.5	1550
40x20x8	12.5	175	9.6	1680

Model 40x40

Classic Line / Strana / Page / Seite 38



Dimenzija/cm Dimensions/cm Format/cm	Ca. kom/m ² Approx. pcs/m ² Ca. Stück/m ²	Ca. kg/m ² Approx. kg/m ² Ca. kg/m ²	Ca. m ² /paleta Approx. m ² /pallet Ca. m ² /Palette	approx. kg/pallet ca. kg/paleta ca. kg/Palette
40x40x4	6.25	90	15.36	1380
40x40x6	6.25	135	11.5	1550
40x40x8	6.25	175	9.6	1680

Model 50x25

Prane Line / Strana / Page / Seite 36



Dimenzija/cm Dimensions/cm Format/cm	Ca. kom/m ² Approx. pcs/m ² Ca. Stück/m ²	Ca. kg/m ² Approx. kg/m ² Ca. kg/m ²	Ca. m ² /paleta Approx. m ² /pallet Ca. m ² /Palette	approx. kg/pallet ca. kg/paleta ca. kg/Palette
50x25x8	8	175	10	1750

Model 60x30

Prane Line / Strana / Page / Seite 37



Dimenzija/cm Dimensions/cm Format/cm	Ca. kom/m ² Approx. pcs/m ² Ca. Stück/m ²	Ca. kg/m ² Approx. kg/m ² Ca. kg/m ²	Ca. m ² /paleta Approx. m ² /pallet Ca. m ² /Palette	approx. kg/pallet ca. kg/paleta ca. kg/Palette
60x30x6	5.55	135	12.96	1750
60x30x8	5.55	175	10.80	1890

Model 60x40

Prane Line / Strana / Page / Seite 37



Dimenzija/cm Dimensions/cm Format/cm	Ca. kom/m ² Approx. pcs/m ² Ca. Stück/m ²	Ca. kg/m ² Approx. kg/m ² Ca. kg/m ²	Ca. m ² /paleta Approx. m ² /pallet Ca. m ² /Palette	approx. kg/pallet ca. kg/paleta ca. kg/Palette
60x40x6	4.16	135	11.5	1550
60x40x8	4.16	175	9.60	1680

Model 70x12

Prane Line / Strana / Page / Seite 39



Dimenzija/cm Dimensions/cm Format/cm	Ca. kom/m ² Approx. pcs/m ² Ca. Stück/m ²	Ca. kg/m ² Approx. kg/m ² Ca. kg/m ²	Ca. m ² /paleta Approx. m ² /pallet Ca. m ² /Palette	approx. kg/pallet ca. kg/paleta ca. kg/Palette
70x12x10	11.9	225	7.56	1700

Model 80x40

Prane Line / Strana / Page / Seite 39



Dimenzija/cm Dimensions/cm Format/cm	Ca. kom/m ² Approx. pcs/m ² Ca. Stück/m ²	Ca. kg/m ² Approx. kg/m ² Ca. kg/m ²	Ca. m ² /paleta Approx. m ² /pallet Ca. m ² /Palette	approx. kg/pallet ca. kg/paleta ca. kg/Palette
80x40x10	3.125	225	6.4	1440

Model 80x60

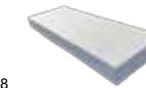
Classic Line / Strana / Page / Seite 39



Dimenzija/cm Dimensions/cm Format/cm	Ca. kom/m ² Approx. pcs/m ² Ca. Stück/m ²	Ca. kg/m ² Approx. kg/m ² Ca. kg/m ²	Ca. m ² /paleta Approx. m ² /pallet Ca. m ² /Palette	approx. kg/pallet ca. kg/paleta ca. kg/Palette
80x60x10	2.08	225	7.68	1728

Model 120x40

Prane Line / Strana / Page / Seite 38



Dimenzija/cm Dimensions/cm Format/cm	Ca. kom/m ² Approx. pcs/m ² Ca. Stück/m ²	Ca. kg/m ² Approx. kg/m ² Ca. kg/m ²	Ca. m ² /paleta Approx. m ² /pallet Ca. m ² /Palette	approx. kg/pallet ca. kg/paleta ca. kg/Palette
120x40x10	2.08	225	7.68	1728

Model 120x80

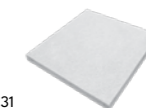
Prane Line / Strana / Page / Seite 38



Dimenzija/cm Dimensions/cm Format/cm	Ca. kom/m ² Approx. pcs/m ² Ca. Stück/m ²	Ca. kg/m ² Approx. kg/m ² Ca. kg/m ²	Ca. m ² /paleta Approx. m ² /pallet Ca. m ² /Palette	approx. kg/pallet ca. kg/paleta ca. kg/Palette
120x80x10	1.04	225	7.68	1728

Reljefna

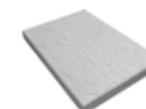
Budget Line / Strana / Page / Seite 31



Dimenzija/cm Dimensions/cm Format/cm	Ca. kg/m ² Approx. kg/m ² Ca. kg/m ²	Ca. m ² /paleta Approx. m ² /pallet Ca. m ² /Palette
40x40x4	94.9	15.36

Relief

Budget Line / Strana / Page / Seite 31



Dimenzija/cm Dimensions/cm Format/cm	Ca. kg/m ² Approx. kg/m ² Ca. kg/m ²	Ca. m ² /paleta Approx. m ² /pallet Ca. m ² /Palette
40x40x4	94.9	15.36
60x40x4	47.5	15.36

Wood

Budget Line / Strana / Page / Seite 31

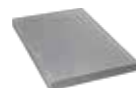


Dimenzija/cm Dimensions/cm Format/cm	Ca. kg/m ² Approx. kg/m ² Ca. kg/m ²	Ca. m ² /paleta Approx. m ² /pallet Ca. m ² /Palette
60x40x4	94.9	15.36

Pregled proizvoda / Product Overview / Produktübersicht

Raw

Prane Line / Strana / Page / Seite 32



Dimenzija/cm Dimensions/cm Format/cm	Ca. kg/m ² Approx. kg/m ² Ca. kg/m ²	Ca. m ² /paleta Approx. m ² /pallet Ca. m ² /Palette
60x40x4 50x50x4 40x40x4	94.9	15.36

Old Wood Country

Oldtown Line / Strana / Page / Seite 45



Dimenzija/cm Dimensions/cm Format/cm	Ca. kg/m ² Approx. kg/m ² Ca. kg/m ²	Ca. m ² /paleta Approx. m ² /pallet Ca. m ² /Palette
22.5x68x4	94.9	15.36

Old Wood Maroon

Oldtown Line / Strana / Page / Seite 38



Dimenzija/cm Dimensions/cm Format/cm	Ca. kg/m ² Approx. kg/m ² Ca. kg/m ²	Ca. m ² /paleta Approx. m ² /pallet Ca. m ² /Palette
Ø40x4	11	15.36

Old Wood Classic

Oldtown Line / Strana / Page / Seite 38



Dimenzija/cm Dimensions/cm Format/cm	Ca. kg/m ² Approx. kg/m ² Ca. kg/m ²	Ca. m ² /paleta Approx. m ² /pallet Ca. m ² /Palette
22x22x5	83	22.64

Stara cigla

Oldtown Line / Strana / Page / Seite 43



Dimenzija/cm Dimensions/cm Format/cm	Ca. kom/m ² Approx. pcs/m ² Ca. Stück/m ²	Ca. kg/m ² Approx. kg/m ² Ca. kg/m ²	Ca. m ² /paleta Approx. m ² /pallet Ca. m ² /Palette	approx. kg/pallet ca. kg/paleta ca. kg/Palette
22.6x11.6x6	39.52	135	9.72	1300

Romaniko lupani

Oldtown Line / Strana / Page / Seite 42



Dimenzija/cm Dimensions/cm Format/cm	Debljina/cm Thickness/cm Stärke/cm	Omjer Ratio Verhältnis	Ca. kg/m ² Approx. kg/m ² Ca. kg/m ²	Ca. m ² /paleta Approx. m ² /pallet Ca. m ² /Palette	Approx. kg/pallet Ca. kg/paleta Ca. kg/Palette
26x16 16x16 10x16	6 6 6	2 2 1	135 135 135	10.8 10.8 10.8	1480 1480 1480

Rondo lupani

Oldtown Line / Strana / Page / Seite 43



Dimenzija/cm Dimensions/cm Format/cm	Ca. kg/m ² Approx. kg/m ² Ca. kg/m ²	Ca. m ² /paleta Approx. m ² /pallet Ca. m ² /Palette	approx. kg/pallet ca. kg/paleta ca. kg/Palette
9.7x8.5x6 6.5x8.5x6 5.5x8.5x6 8.5x8.5x6 7x8.5x6 8x8.5x6 7.5x8.5x6	135 135 135 135 135 135 135	10	1350

Rustika

Oldtown Line / Strana / Page / Seite 43



Dimenzija/cm Dimensions/cm Format/cm	Ca. kg/m ² Approx. kg/m ² Ca. kg/m ²	Ca. m ² /paleta Approx. m ² /pallet Ca. m ² /Palette	approx. kg/pallet ca. kg/paleta ca. kg/Palette
26x26x3.5 26x40x3.5 26x54x3.5 40x40x3.5 40x54x3.5 54x54x3.5	90 90 90 90 90 90	7,9 7,9 7,9 7,9 7,9 7,9	Rinfuzno Bulk packaging Ware in Bulk

Eco I

Eco Line / Strana / Page / Seite 46



Dimenzija/cm Dimensions/cm Format/cm	Ca. kom/m ² Approx. pcs/m ² Ca. Stück/m ²	Ca. kg/m ² Approx. kg/m ² Ca. kg/m ²	Ca. m ² /paleta Approx. m ² /pallet Ca. m ² /Palette	approx. kg/pallet ca. kg/paleta ca. kg/Palette
20x16.5x8	35	175	9.43	1650

Eco

Eco Line / Strana / Page / Seite 46-47



Dimenzija/cm Dimensions/cm Format/cm	Ca. kom/m ² Approx. pcs/m ² Ca. Stück/m ²	Ca. kg/m ² Approx. kg/m ² Ca. kg/m ²	Ca. m ² /paleta Approx. m ² /pallet Ca. m ² /Palette	approx. kg/pallet ca. kg/paleta ca. kg/Palette
60x40x10	4.16	140	9.64	1350

Riva 1

River Line / Strana / Page / Seite 48



Dimenzija/cm Dimensions/cm Format/cm	Ca. kg/m ² Approx. kg/m ² Ca. kg/m ²	Ca. m ² /paleta Approx. m ² /pallet Ca. m ² /Palette	approx. kg/pallet ca. kg/paleta ca. kg/Palette
60x30x15 30x30x15	315	5.4	1701

Riva 2

River Line / Strana / Page / Seite 48



Dimenzija/cm Dimensions/cm Format/cm	Ca. kg/m ² Approx. kg/m ² Ca. kg/m ²	Ca. m ² /paleta Approx. m ² /pallet Ca. m ² /Palette	approx. kg/pallet ca. kg/paleta ca. kg/Palette
40x34.6x15 40x17.3x15	315	3.74	1178

Čepasta

Tactile Line / Strana / Page / Seite 50



Dimenzija/cm Dimensions/cm Format/cm	Ca. kom/m ² Approx. pcs/m ² Ca. Stück/m ²	Ca. kg/m ² Approx. kg/m ² Ca. kg/m ²	Ca. m ² /paleta Approx. m ² /pallet Ca. m ² /Palette	approx. kg/pallet ca. kg/paleta ca. kg/Palette
20x20x6	25	135	7.68	1000

Linjska

Tactile Line / Strana / Page / Seite 50



Dimenzija/cm Dimensions/cm Format/cm	Ca. kom/m ² Approx. pcs/m ² Ca. Stück/m ²	Ca. kg/m ² Approx. kg/m ² Ca. kg/m ²	Ca. m ² /paleta Approx. m ² /pallet Ca. m ² /Palette	approx. kg/pallet ca. kg/paleta ca. kg/Palette
40x40x6	6.25	135	7.68	1350

Gazište

Step Line / Strana / Page / Seite 52-53



Dimenzija/cm Dimensions/cm Format/cm	Komad/kg Piece/kg Stück/kg	Ca. m ² /paleta Approx. m ² /pallet Ca. m ² /Palette
100x35x15	110	15

Element 29

Pool Line / Strana / Page / Seite 56-57



	Dimenzija/ Dimensions/ Format (cm)	Komad / Piece/ Stück (kg)
Ugao bazena unutrašnji Inner pool corner Innenecke für Poolplatten	47.5x47.5	12.5
Ugao bazena vanjski Outer pool corner Außenecke für Poolplatte	47.5x47.5	11.5
Element bazena ravni kratki Short Straight Pool Element Kurzes gerades Poolplattenelement	47x29	10
Element bazena ravni dugački Long Straight Pool Element Langes gerades Poolplattenelement	75x29	15
Element bazena s radijusom Pool Element with Radius Poolplattenelement mit Radius	49x29	10

Element 32.5

Dimenzija/ Dimensions/ Format (cm) Komad / Piece/ Stück (kg)

	Dimenzija/ Dimensions/ Format (cm)	Komad / Piece/ Stück (kg)
Ugao bazena unutrašnji Inner pool corner Innenecke für Poolplatten	50X50	15.5
Ugao bazena vanjski Outer pool corner Außenecke für Poolplatte	50X50	14.5
Element bazena ravni Straight Pool Element Gerades Poolplattenelement	49X32.5	14.75
Element bazena s radijusom Pool Element with Radius Poolplattenelement mit Radius	49X32.5	14.75

Element 50

Dimenzija/ Dimensions/ Format (cm) Komad / Piece/ Stück (kg)

	Dimenzija/ Dimensions/ Format (cm)	Komad / Piece/ Stück (kg)
Ugao bazena unutrašnji Inner pool corner Innenecke für Poolplatten	86x86	65
Element bazena ravni Straight Pool Element Gerades Poolplattenelement	75x50	45

Pregled proizvoda / Product Overview / Produktübersicht



Ivičnjak // Curbstone // Flachbordstein 6cm

Parkovski ravni / Park flat / Park Bordstein			
Dimenzija/cm Dimensions/cm Format/cm	Ca. kg/m ² Approx. kg/m ² Ca. kg/m ²	Ca. m ² /paleta Approx. m ² /pallet Ca. m ² /Palette	approx. kg/pallet ca. kg/paleta ca. kg/Palette
100x6x20	25	56	1420
50x6x20	12.5	112	1420
33x6x20	8.3	168	1420
25x6x20	6	224	1420

Parkovski ravni povišeni / Park elevated flat kerb / Park Bordstein erhöht flach			
Dimenzija/cm Dimensions/cm Format/cm	Ca. kg/m ² Approx. kg/m ² Ca. kg/m ²	Ca. m ² /paleta Approx. m ² /pallet Ca. m ² /Palette	approx. kg/pallet ca. kg/paleta ca. kg/Palette
100x6x25	30	42	1280
50x6x25	15	84	1280
33x6x25	10	126	1280
25x6x25	7.5	168	1280

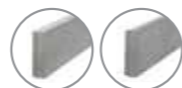
Parkovski sa radijusom / Curbstone with radius / Bordstein mit Radius			
Dimenzija/cm Dimensions/cm Format/cm	Ca. kg/m ² Approx. kg/m ² Ca. kg/m ²	Ca. m ² /paleta Approx. m ² /pallet Ca. m ² /Palette	approx. kg/pallet ca. kg/paleta ca. kg/Palette
100x6x20	25	56	1420
50x6x20	12.5	112	1420
33x6x20	8.3	168	1420
25x6x20	6	224	1420

Parkovski povišeni sa radijusom / Park raised curbstone with radius / Park erhöhter Bordstein mit Radius			
Dimenzija/cm Dimensions/cm Format/cm	Ca. kg/m ² Approx. kg/m ² Ca. kg/m ²	Ca. m ² /paleta Approx. m ² /pallet Ca. m ² /Palette	approx. kg/pallet ca. kg/paleta ca. kg/Palette
100x6x25	30	42	1280
50x6x25	15	84	1280
33x6x25	10	126	1280
25x6x25	7.5	168	1280

Ivičnjak // Curbstone // Flachbordstein 12cm



Sa kosinom / With slope / Mit Neigung			
Dimenzija/cm Dimensions/cm Format/cm	Ca. kg/m ² Approx. kg/m ² Ca. kg/m ²	Ca. m ² /paleta Approx. m ² /pallet Ca. m ² /Palette	approx. kg/pallet ca. kg/paleta ca. kg/Palette
100x12x18	46	32	1490



Ivičnjak // Curbstone // Flachbordstein 8cm

Ravni / Flat / Flach			
Dimenzija/cm Dimensions/cm Format/cm	Ca. kg/m ² Approx. kg/m ² Ca. kg/m ²	Ca. m ² /paleta Approx. m ² /pallet Ca. m ² /Palette	approx. kg/pallet ca. kg/paleta ca. kg/Palette
100x8x20	38	48	1840
50x8x20	19	96	1840
33x8x20	12.5	144	1840
25x8x20	9	192	1840

Sa kosinom / With radius / Mit Radius			
Dimenzija/cm Dimensions/cm Format/cm	Ca. kg/m ² Approx. kg/m ² Ca. kg/m ²	Ca. m ² /paleta Approx. m ² /pallet Ca. m ² /Palette	approx. kg/pallet ca. kg/paleta ca. kg/Palette
100x8x17/20	38	48	1840
50x8x17/20	19	96	1840
33x8x17/20	12.5	144	1840
25x8x17/20	9	192	1840

Ivičnjak // Curbstone // Flachbordstein 15/24cm



Dimenzija/cm Dimensions/cm Format/cm	Ca. kg/m ² Approx. kg/m ² Ca. kg/m ²	Ca. m ² /paleta Approx. m ² /pallet Ca. m ² /Palette	approx. kg/pallet ca. kg/paleta ca. kg/Palette
100x15x25	81	24	1960
50x15x50	40	48	1960
33x15x25	27	72	1960
25x15x25	20	96	1960

Ivičnjak // Curbstone // Flachbordstein 18/24cm



Dimenzija/cm Dimensions/cm Format/cm	Ca. kg/m ² Approx. kg/m ² Ca. kg/m ²	Ca. m ² /paleta Approx. m ² /pallet Ca. m ² /Palette	approx. kg/pallet ca. kg/paleta ca. kg/Palette
100x18x24	88	16	1440
50x18x24	44	32	1440
33x18x24	29	48	1440

Pregled proizvoda / Product Overview / Produktübersicht

Ivičnjak // Curbstone // Flachbordstein 24/20cm



Dimenzija/cm Dimensions/cm Format/cm	Ca. kg/m ² Approx. kg/m ² Ca. kg/m ²	Ca. m ² /paleta Approx. m ² /pallet Ca. m ² /Palette	approx. kg/pallet ca. kg/paleta ca. kg/Palette
100x24x20	99	16	1600
50x24x20	49	32	1600
33x24x20	33	48	1600

Ivičnjak prelazni // Transitional curbstone // Übergangs-Bordstein



Dimenzija/cm Dimensions/cm Format/cm	Ca. kg/m ² Approx. kg/m ² Ca. kg/m ²	Ca. m ² /paleta Approx. m ² /pallet Ca. m ² /Palette	approx. kg/pallet ca. kg/paleta ca. kg/Palette
100x18x12/9	46	36	1680
100x25x16/12	71	24	1720

Ivičnjak mini // Mini curbstone // Mini Bordstein 24/20



Dimenzija/cm Dimensions/cm Format/cm	Ca. kg/m ² Approx. kg/m ² Ca. kg/m ²	Ca. m ² /paleta Approx. m ² /pallet Ca. m ² /Palette	approx. kg/pallet ca. kg/paleta ca. kg/Palette
25x24x20	29	48	1410

Slivnik // Drain // Abfluss 16/13



Dimenzija/cm Dimensions/cm Format/cm	Ca. kg/m ² Approx. kg/m ² Ca. kg/m ²	Ca. m ² /paleta Approx. m ² /pallet Ca. m ² /Palette	approx. kg/pallet ca. kg/paleta ca. kg/Palette
50x24x16/13	30	64	1940

Ivičnjak polirani // Polished curbstone // Polierter Bordstein



Dimenzija/cm Dimensions/cm Format/cm	Težina (kg/kom) Weight (kg/piece) Gewicht (kg/Stück)
85x25x30	95

Ivičnjak mini // Mini curbstone // Mini Bordstein



Dimenzija/cm Dimensions/cm Format/cm	Ca. kg/m ² Approx. kg/m ² Ca. kg/m ²	Ca. m ² /paleta Approx. m ² /pallet Ca. m ² /Palette	approx. kg/pallet ca. kg/paleta ca. kg/Palette
19x12x10	5	300	1520

Ivičnjak mini // Mini curbstone // Mini Bordstein 18/24



Dimenzija/cm Dimensions/cm Format/cm	Ca. kg/m ² Approx. kg/m ² Ca. kg/m ²	Ca. m ² /paleta Approx. m ² /pallet Ca. m ² /Palette	approx. kg/pallet ca. kg/paleta ca. kg/Palette
25x18x24	22	48	1080

Slivnik // Drain // Abfluss



Dimenzija/cm Dimensions/cm Format/cm	Ca. kg/m ² Approx. kg/m ² Ca. kg/m ²	Ca. m ² /paleta Approx. m ² /pallet Ca. m ² /Palette	approx. kg/pallet ca. kg/paleta ca. kg/Palette
50x24.5x10	23	64	1490
50x32x12	35	36	1280
50x40x12	47.5	32	1540

Pregled proizvoda Product Overview Produktübersicht

Kanalica // Channels // Kanalstein 20



Dimenzija/cm Dimensions/cm Format/cm	Ca. kg/m ² Approx. kg/m ² Ca. kg/m ²	Ca. m ² /paleta Approx. m ² /pallet Ca. m ² /Palette	approx. kg/pallet ca. kg/paleta ca. kg/Palette
49x20x20	30	50	1520

Kanalica // Channels // Kanalstein 30 R



Dimenzija/cm Dimensions/cm Format/cm	Ca. kg/m ² Approx. kg/m ² Ca. kg/m ²	Ca. m ² /paleta Approx. m ² /pallet Ca. m ² /Palette	approx. kg/pallet ca. kg/paleta ca. kg/Palette
50x29.5x22	39	30	1190

Kanalica // Channels // Kanalstein30



Dimenzija/cm Dimensions/cm Format/cm	Ca. kg/m ² Approx. kg/m ² Ca. kg/m ²	Ca. m ² /paleta Approx. m ² /pallet Ca. m ² /Palette	approx. kg/pallet ca. kg/paleta ca. kg/Palette
50x29.5x21.5	39	30	1190



Uputstvo za ugradnju betonskih ploča

BA / RS / HR / ME

Prije ugradnje ploča obratiti pažnju na sljedeće preporuke:

Ugradnja ploča debljine od 4 cm i više (pješačke i kolske površine)

- SLOJEVI OD VRHA KA DNU
- Betonske ploče (4 cm i više)
 - Prvi tampon sloj-frakcija "2" (drobljeni kamen) u sloju od 4-8 cm, ravnanje i nivelisanje
 - Drugi tampon sloj-tucanik/šljunak (utaban i nivelisan)
 - Dobro nabijeno mašinski pripremljeno podtlo

NAPOMENE ZA IZVOĐENJE

- Drugi tampon sloj se radi prema namjeni:
 - Kolske površine: minimalna visina sloja 30 cm
 - Pješačke površine: minimalna visina sloja 15 cm
- Svi slojevi moraju biti pravilno poravnani sa definisanim padom za otkanje vode.
- Nakon polaganja, ploče obavezno utabati vibro pločom sa zaštitnom gumom (sprječava oštećenje)

Ugradnja ploča debljine 3-3.8 cm (najčešće terase i pješačke zone)

- SLOJEVI OD VRHA KA DNU
- Betonske ploče (3-3.8cm)
 - Sloj cementnog maltera debljine 3-5 cm
 - Betonska podloga (nivelisana)

NAPOMENE ZA IZVOĐENJE:

- Polaganje je moguće samo na dobro pripremljenu, čvrstu i ravnu betonsku podlogu.
- Betonske ploče (3-3.8cm)

Ugradnja na betonsku podlogu sa fleksibilnim ljepilom (terase, pješačke površine)

- SLOJEVI OD VRHA KA DNU
- Betonske ploče
 - Fleksibilno ljepilo debljine 0,5-2 cm
 - Hidroizolacija
 - Betonska noseća podloga
 - Zemljana podloga

NAPOMENE ZA IZVOĐENJE:

- Ljepilo nanositi u ujednačenom sloju na čistu podlogu.
- Obavezno formirati pad od min. 1,5% za odvod vode.
- Minimalna širina fuga: 8 mm, popunjavanje fleksibilnom fug masom otpornom na vanjske uslove.

Ugradnja pomoću podmetača ili distancera – ravni krovovi i terase

- Podmetači se biraju prema širini fuga i visini koja je potrebna.
- Rasporediti ih na čistu betonsku podlogu sa minimalnim padom od 1,5%.
- Ploče postaviti na podmetače, paziti na ravnomjernost fuga.
- Po potrebi koristiti nastavke za regulaciju visine.
- Ploče uz ivice po mjeri rezati kako bi se pravilno uklopile.

Installation guide for Concrete slabs

EN

Before installation, please follow these recommendations carefully.

Installation of slabs 4 cm and thicker (pedestrian and driveable areas)

- LAYERS FROM TOP TO BOTTOM
- Concrete slabs (≥ 4 cm)
 - First bedding layer – fraction "2" (crushed stone), 4-8 cm thick, levelled and compacted
 - Second sub-base layer – crushed stone or gravel (fully compacted)
 - Machine-compacted subgrade

NOTES

- The thickness of the sub-base depends on use:
 - Driveable areas: min. 30 cm
 - Pedestrian areas: min. 15 cm
- Ensure all layers are even and have a defined slope for water drainage.
- After installation, compact using a vibrating plate with a rubber mat to avoid surface damage.

Installation of slabs 3-3.8 cm (terraces, pedestrian zones)

- LAYERS FROM TOP TO BOTTOM
- Concrete slabs (3-3.8 cm)
 - Cement mortar bed (3-5 cm)
 - Levelled concrete base

NOTES

- Installation only on a solid, level concrete base.

Installation on concrete base with flexible adhesive (terraces, pedestrian areas)

- LAYERS FROM TOP TO BOTTOM
- Concrete slabs
 - Flexible adhesive (0.5-2 cm)
 - Waterproofing membrane
 - Structural concrete base
 - Natural ground

NOTES

- Apply adhesive evenly to a clean surface.
- Maintain a minimum slope of 1.5 % for water drainage.
- Minimum joint width: 8 mm, filled with flexible, weather-resistant grout.

Installation using pedestals or spacers (flat roofs, terraces)

- Select pedestals according to required joint width and height.
- Place on a clean concrete base with a minimum slope of 1.5 %.
- Position slabs evenly, maintaining consistent joints.
- Use height extensions if needed.
- Cut edge slabs to size for a precise fit.

Einbauanleitung für Betonplatten

DE

Vor dem Verlegen der Platten bitte auf folgende Empfehlungen achten:

Verlegung von Platten mit einer Stärke von 4 cm oder mehr (Fußgänger- und Fahrflächen)

- SCHICHTEN VON OBEN NACH UNTEN
- Betonplatten (4 cm oder mehr)
 - Erste Tragschicht – Körnung „2“ (gebrochener Stein) in einer Schicht von 4-8 cm, nivelliert und abgezogen
 - Zweite Tragschicht – Schotter/Kies (verdichtet und nivelliert)
 - Gut verdichteter, maschinell vorbereiteter Untergrund

HINWEISE ZUR AUSFÜHRUNG

- Die zweite Tragschicht wird je nach Nutzung ausgeführt:
 - Fahrflächen: minimale Schichthöhe 30 cm
 - Gehflächen: minimale Schichthöhe 15 cm
- Alle Schichten müssen eben und mit definiertem Gefälle zur Wasserableitung verlegt werden.
- Nach dem Verlegen die Platten unbedingt mit einer Vibrationsplatte mit Gummischutz abvibrieren (verhindert Beschädigungen).

Verlegung von Platten mit einer Stärke von 3-3,8 cm (meist Terrassen und Gehbereiche)

- SCHICHTEN VON OBEN NACH UNTEN
- Betonplatten (3-3,8 cm)
 - Zementmörtelschicht 3-5 cm
 - Betonuntergrund (nivelliert)

HINWEISE ZUR AUSFÜHRUNG

- Verlegung nur auf einem gut vorbereiteten, festen und ebenen Betonuntergrund möglich.

Verlegung auf Betonuntergrund mit flexiblen Kleber (Terrassen, Gehflächen)

- Schichten von oben nach unten:
- Betonplatten
 - Flexibler Kleber 0,5-2 cm
 - Abdichtung
 - Tragender Betonuntergrund
 - Erduntergrund

Hinweise zur Ausführung:

- Kleber gleichmäßig auf sauberen Untergrund auftragen.
- Mindestgefälle von 1,5 % zur Wasserableitung sicherstellen.
- Mindestfugenbreite: 8 mm, mit flexibler, wetterbeständiger Fugenmasse verfügen.

Verlegung mit Stellfüßen oder Distanzhaltern – Flachdächer und Terrassen

- Stellfüße entsprechend Fugenbreite und gewünschter Höhe wählen.
- Auf sauberem Betonuntergrund mit mindestens 1,5 % Gefälle verteilen.
- Platten auf die Stellfüße legen, auf gleichmäßige Fugen achten.
- Bei Bedarf Verlängerungen zur Höhenregulierung einsetzen.
- Randplatten bei Bedarf zuschneiden, um sauberen Abschluss zu gewährleisten.



BA / RS / HR / ME

Tehničke karakteristike

Tokom proizvodnje, strogo se pridržavamo svih odredbi prema EN standardima koji se odnose na naše proizvode, dok dodatnu provjeru kvaliteta vrši i akreditovana ustanova za ispitivanje građevinskih materijala, BP Institut. Time našim proizvodima pružamo poseban nivo pouzdanosti. Betonski proizvodi iz naše ponude usklađeni su s najvažnijim zahtjevima standarda EN 1338, EN 1339, EN 1340 i EN 1433. Svi proizvodi nose CE oznaku, koja potvrđuje njihovu usklađenost s evropskim normama. Pored toga, posjedujemo i standard kvaliteta EN ISO 9001 izdat od strane TÜV NORD sertifikacionog tijela, koji dodatno potvrđuje pouzdanost naših rješenja.

Struktura i površina

Betonski proizvodi iz našeg programa proizvode se sjedinjavanjem prirodnih kamenih agregata i cementa, te dodatnih aditiva koji poboljšavaju mehaničke i hemijske karakteristike i pružaju hidrofbnost proizvoda – svojstvo odbijanja vode koje štiti proizvod od vlage i vremenskih uticaja. Svi betonski proizvodi najčešće se rade sa dodatnim završnim slojem koji ne samo da daje estetski privlačan izgled, već dodatno povećava otpornost na habanje. Donji sloj osigurava stabilnost, čvrstoću i dugotrajnost, stvarajući snažnu strukturu pogodnu za različite vrste opterećenja. Ovaj višeslojni način proizvodnje omogućava trajnu zaštitu i čini proizvode pogodnim za primjenu u različitim uslovima.

Otpornost i oržavanje

Naši proizvodi koncipirani su da izdrže niske temperature, cikluse smrzavanja i otapanja, kao i izloženost soli, čineći ih optimalnim izborom za spoljne prostore tokom hladnih mjeseci. Zahvaljujući specijalnim aditivima, betonski elementi imaju dodatnu zaštitu od vlage, čime se smanjuje mogućnost oštećenja i značajno produžava njihov vijek trajanja. Kako bi se dodatno produžila trajnost, preporučuje se impregnacija koja formira zaštitni sloj i smanjuje upijanje vlage. Ovaj postupak je posebno važan tokom zimskih uslova, kada su proizvodi često izloženi snijegu, ledu i sredstvima za odleđavanje. Impregnirani proizvodi ne samo da su otporniji na smrzavanje i otapanje, već su i lakši za održavanje. Za očuvanje površina i dugotrajnost preporučuje se pažljivo uklanjanje snijega i leda.

Kalcifikacija i naslage

Na površini betonskih proizvoda mogu se pojaviti svijetle mrlje poznate kao bijelilo, rezultat prirodnog procesa kristalizacije vapnenca (kalcijum-karbonata) prisutnog u cementu. Tokom stvrdnjavanja betona dolazi do formiranja kalcijum-hidroksida, koji se kapilarnim prenosom na površinu proizvoda i reakcijom sa ugljen-dioksidom iz vazduha pretvara u kalcijum-karbonat. Ovaj prirodni i tehnički neizbježan proces s vremenom blijedi pod uticajem atmosferskih uslova. Prema važećem evropskom normama, pojava vapnenačkog cvjetanja ne smatra se nedostatkom proizvoda, te reklamacije zasnovane na ovom estetskom efektu nisu osnovane, jer kvalitet i mehaničke osobine betonskih proizvoda ostaju nepromijenjene.

Visoka opterećenja i namjena

Proizvodi iz Bepro asortimana prilagođeni su širokom spektru opterećenja, omogućavajući pouzdanu primjenu na pješačkim stazama, saobraćajnicama za laki teretni promet, kao i na zahtjevnim industrijskim površinama izloženim intenzivnim mehaničkim opterećenjima. Detaljna testiranja i visoki standardi kvaliteta osiguravaju dugotrajnu izdržljivost i otpornost naših proizvoda, čineći ih pogodnim za primjenu u raznovrsnim okruženjima. Za optimalan izbor debljine i dimenzija ploča, usklađenih s vašim specifičnim zahtjevima, savjetujemo konsultaciju s našim stručnim timom prije same narudžbe.

Odstupanje u boji i teksturi

Naša proizvodnja je usklađena sa odgovarajućim EN standardima, dok naša kontrola kvaliteta pažljivo osigurava da sva odstupanja ostanu u granicama dozvoljenih standarda. U našoj ponudi nudimo i Color Mix sistem bojenja, koji omogućava prirodne i nježne prelaze boja na površini proizvoda. Ovaj sistem nudi jedinstvene dizajne, dodatno naglašavajući estetsku vrijednost svakog komada. Savjetujemo da betonske proizvode, posebno pločnike, uvijek posmatrate u većim površinama, kako biste najbolje ocijenili vizuelni efekat.

Reklamacija i tolerancija

Reklamacije ne uvažavamo u slučajevima koji nisu obuhvaćeni standardnom garancijom i pravilnim uslovima korištenja, uključujući mehanička oštećenja nastala prilikom transporta ili nepravilnog postavljanja proizvoda od strane kupca, prirodno habanje i

starenje materijala, promjene boje usljed izloženosti vremenskim prilikama i UV zračenju, te štete izazvane nepravilnim održavanjem ili upotrebom agresivnih hemikalija. Ukoliko postoji sumnja u pogledu kvaliteta ili količine isporučene robe, savjetujemo da se ne započinje ugradnja proizvoda bez prethodnog savjetovanja s našim predstavnicima. Oštećeni proizvodi ne smiju biti ugrađivani jer troškovi zamjene tog ugrađenog materijala neće biti priznati. Za pokretanje postupka rješavanja reklamacije, neophodno je dostaviti originalni račun o kupovini.

EN

Technical characteristics

During production, we strictly adhere to all EN standards relevant to our products, while additional quality control is carried out by the accredited construction materials testing institute BP Institut. This provides our products with a special level of reliability. Bepro concrete products comply with the key European standards EN 1338, EN 1339, EN 1340 and EN 1433. All products bear the CE mark, confirming conformity with European regulations. In addition, we are certified according to EN ISO 9001 by TÜV NORD, which further confirms the reliability of our solutions.

Structure and surface

Our concrete products are manufactured by combining natural stone aggregates and cement, with added additives that improve mechanical and chemical characteristics and provide

hydrophobic properties — water repellency that protects the product from moisture and weather effects. Concrete products are usually produced with an additional top layer, which not only enhances their visual appearance but also increases abrasion resistance. The bottom layer ensures stability, strength and durability, creating a solid structure suitable for different types of load. This multilayer production process guarantees lasting protection and makes the products suitable for a wide range of applications.

Resistance and maintenance

Our products are designed to withstand low temperatures, freeze-thaw cycles and exposure to de-icing salts, making them an excellent choice for outdoor spaces during cold months. Thanks to special additives, concrete elements have additional moisture protection, which reduces the risk of damage and significantly extends their service life. To further increase durability, impregnation is recommended to create a protective layer and reduce water absorption. This treatment is particularly useful in winter conditions, when products are exposed to snow, ice and de-icing agents. Impregnated products are not only more resistant to freezing and thawing, but also easier to maintain. For long-term durability, careful snow and ice removal is recommended.

Efflorescence and deposits

Light spots known as efflorescence may appear on the surface of concrete products, caused by the natural crystallization of lime (calcium carbonate) present in cement. During curing, calcium

hydroxide forms, which migrates to the surface and reacts with carbon dioxide in the air to form calcium carbonate. This is a natural and technically unavoidable process that fades over time under atmospheric conditions. According to European standards, efflorescence is not considered a defect, therefore claims based on this aesthetic phenomenon are not accepted, as the quality and mechanical properties of concrete products remain unchanged.

High loads and application

Bepro products are adapted for a wide range of loads, ensuring reliable use on pedestrian paths, roads with light traffic, as well as demanding industrial surfaces exposed to intensive mechanical stress. Detailed testing and high-quality standards ensure long-lasting durability and resistance, making our products suitable for diverse environments. For the best choice of thickness and slab dimensions adapted to your specific needs, we recommend consulting our technical team before ordering.

Colour and texture variations

Our production complies with EN standards, while our quality control ensures that any deviations remain within permitted limits. Our offer includes Color Mix surface designs, which enable natural and soft transitions of shades on product surfaces. This system offers unique designs, emphasizing the aesthetic value of each piece. We recommend evaluating concrete products, especially paving slabs, over larger surfaces to best appreciate the visual effect.



Claims and tolerances

Claims are not accepted in cases not covered by standard warranty and proper usage conditions, including mechanical damage during transport, improper installation by the customer, natural wear and ageing of the material, colour changes caused by weather and UV radiation, as well as damage from improper maintenance or the use of aggressive chemicals. If there are doubts regarding quality or quantity of delivered goods, installation should not begin without prior consultation with our representatives. Damaged goods must not be installed, as replacement costs will not be recognized. To initiate a claim, it is necessary to provide the original purchase invoice.

DE

Technische Eigenschaften

Während der Produktion halten wir uns strikt an alle relevanten EN-Normen für unsere Produkte. Zusätzliche Qualitätsprüfungen werden vom akkreditierten Prüfinstitut für Baustoffe, BP Institut, durchgeführt. Dadurch erhalten unsere Produkte ein besonderes Maß an Zuverlässigkeit. Die Betonprodukte von Bepro entsprechen den wichtigsten europäischen Normen EN 1338, EN 1339, EN 1340 und EN 1433. Alle Produkte tragen das CE-Zeichen, das ihre Konformität mit europäischen Vorschriften bestätigt. Zusätzlich verfügen wir über eine Zertifizierung nach EN ISO 9001, ausgestellt von TÜV NORD, die die Zuverlässigkeit unserer Lösungen weiter unterstreicht.

Struktur und Oberfläche

Unsere Betonprodukte werden aus natürlichen Gesteinskörnungen und Zement hergestellt, ergänzt durch Additive, die die mechanischen und chemischen Eigenschaften verbessern und hydrophobe Eigenschaften verleihen — eine wasserabweisende Wirkung, die das Produkt vor Feuchtigkeit und Witterungseinflüssen schützt. Betonprodukte werden in der Regel mit einer zusätzlichen Deckschicht versehen, die nicht nur die optische Attraktivität steigert, sondern auch die Abriebfestigkeit

erhöht. Die untere Schicht sorgt für Stabilität, Festigkeit und Langlebigkeit und schafft eine robuste Struktur, die für unterschiedliche Belastungen geeignet ist. Dieses mehrschichtige Produktionsverfahren gewährleistet dauerhaften Schutz und macht die Produkte vielseitig einsetzbar.

Widerstandsfähigkeit und Pflege

Unsere Produkte sind so konzipiert, dass sie niedrigen Temperaturen, Frost-Tau-Wechseln und Tausalzeinswirkung standhalten und somit eine optimale Wahl für Außenbereiche in kalten Monaten darstellen. Dank spezieller Additive verfügen die Betonelemente über zusätzlichen Feuchtigkeitsschutz, was das Risiko von Schäden verringert und ihre Lebensdauer erheblich verlängert. Um die Haltbarkeit weiter zu erhöhen, wird eine Imprägnierung empfohlen, die eine Schutzschicht bildet und die Wasseraufnahme reduziert. Dieses Verfahren ist besonders im Winter sinnvoll, wenn die Produkte häufig Schnee, Eis und Auftaumitteln ausgesetzt sind. Imprägnierte Produkte sind nicht nur widerstandsfähiger gegen Frost und Tau, sondern auch pflegeleichter. Für die langfristige Haltbarkeit empfehlen wir ein sorgfältiges Entfernen von Schnee und Eis.

Ausblühungen und Ablagerungen

Auf der Oberfläche von Betonprodukten können helle Flecken auftreten, die als Ausblühungen bekannt sind. Sie entstehen durch die natürliche Kristallisation von Kalk (Kalziumkarbonat), der im Zement enthalten ist. Während des Aushärtens bildet sich Kalziumhydroxid, das durch kapillare Wanderung an die Oberfläche gelangt und dort mit Kohlendioxid aus der Luft zu Kalziumkarbonat reagiert. Dieser natürliche und technisch unvermeidbare Prozess verblasst mit der Zeit unter atmosphärischen Einflüssen. Nach europäischen Normen gilt Ausblühung nicht als Mangel, daher werden Reklamationen aufgrund dieses ästhetischen Effekts nicht anerkannt, da die Qualität und mechanischen Eigenschaften der Produkte unverändert bleiben.

Hohe Belastungen und Anwendung

Die Produkte von Bepro sind an ein breites Spektrum von

Belastungen angepasst und ermöglichen eine zuverlässige Anwendung auf Gehwegen, Straßen mit leichtem Verkehr sowie auf anspruchsvollen Industrieflächen, die intensiven mechanischen Belastungen ausgesetzt sind. Detaillierte Tests und hohe Qualitätsstandards gewährleisten eine langfristige Haltbarkeit und Widerstandsfähigkeit und machen unsere Produkte für vielfältige Umgebungen geeignet. Für die optimale Auswahl der Plattendicke und -größe, abgestimmt auf Ihre spezifischen Anforderungen, empfehlen wir eine Beratung mit unserem Fachteam vor der Bestellung.

Farb- und Texturabweichungen

Unsere Produktion entspricht den relevanten EN-Normen, während unsere Qualitätskontrolle sicherstellt, dass alle Abweichungen innerhalb der zulässigen Grenzen bleiben. Unser Angebot umfasst auch Color-Mix-Designs, die natürliche und sanfte Farbverläufe auf den Produktoberflächen ermöglichen. Dieses System bietet einzigartige Designs, die den ästhetischen Wert jedes Stücks hervorheben. Wir empfehlen, Betonprodukte, insbesondere Pflasterplatten, immer in größeren Flächen zu betrachten, um den visuellen Effekt am besten beurteilen zu können.

Reklamationen und Toleranzen

Reklamationen werden nicht anerkannt, wenn sie nicht von der Standardgarantie und den ordnungsgemäßen Nutzungsbedingungen abgedeckt sind. Dazu gehören mechanische Schäden beim Transport, unsachgemäße Verlegung durch den Kunden, natürlicher Verschleiß und Alterung des Materials, Farbveränderungen durch Witterung und UV-Strahlung sowie Schäden durch unsachgemäße Pflege oder den Einsatz aggressiver Chemikalien. Bei Zweifeln an Qualität oder Menge der gelieferten Ware sollte mit der Verlegung nicht begonnen werden, ohne zuvor unsere Vertreter zu konsultieren. Beschädigte Produkte dürfen nicht eingebaut werden, da die Kosten für den Ersatz solcher Produkte nicht übernommen werden. Zur Einleitung eines Reklamationsverfahrens ist die Vorlage der Originalrechnung erforderlich.



Turjanice br. 31, 78250 Laktaši,
RS/Bosna i Hercegovina
+387 (51) 501 111 | +387 (51) 501 141
info@beproglobe.com
www.bepro-doo.com



Moguća su odstupanja u boji proizvoda u odnosu na boje u katalogu. Proizvođač ne preuzima odgovornost za posljedice nastale prilikom štampanja kataloga.
Color deviations of the products compared to the colors shown in the catalog are possible. The manufacturer assumes no responsibility for any consequences arising from the printing of the catalog.
Farbabweichungen der Produkte gegenüber den im Katalog dargestellten Farben sind möglich. Der Hersteller übernimmt keine Verantwortung für Folgen, die beim Drucken des Katalogs entstehen können.